

COMUNE DI L'AQUILA

PROPOSTA DI PROGETTO UNITARIO

area a breve Banca D'Italia-Belvedere

AVVISO PUBBLICO di cui al co.2, art.6, Decreto Commissario Delegato Ricostruzione n. 3, 9 marzo 2010

aggiornamento maggio 2014

COMMITTENTI:

Condominio via Castiglione 22 (edificio1)

Condominio via Fonte Preturo (edificio2)

Ater (edificio3)

Anas (edificio4)

Esiti agibilità: E

RIFERIMENTI CATASTALI :

N.C.E.U. Foglio 93, Particelle 61, 733, 767, 749

RA05 - ABACO DEI MATERIALI

L'Aquila, maggio 2014

Progettisti:

edificio 1

IL COMMITTENTE: RAPPRESENTANTE DI CONDOMINIO

Sig.ra Giovanna DI FRANCESCO

TECNICO INCARICATO

Ing. Maura SCARCELLA

in rappresentanza di laq_Architettura associazione professionale

gruppo di lavoro

Ing. Giuseppe MARCOTULLIO

Arch. Marco MORANTE



edificio 4

IL COMMITTENTE per ANAS

Arch. Simona CICONI

TECNICO INCARICATO

laq_architettura associazione professionale

gruppo di progetto

Ing. Giuseppe MARCOTULLIO

Arch. Marco MORANTE

Ing. Maura SCARCELLA



edificio 2

IL COMMITTENTE: RAPPRESENTANTE DI CONDOMINIO

Società ANTO.MASSI SAS

R.T.P.

Studio tecnico finanziario Mazzocco

arch. Alberto Mazzocco - Coordinatore

CasArchitettura S.r.l.

arch. Luca Carosi

Studio di Architettura Conti

arch. Gianlorenzo Conti

Studio associato Vittorini Mandanici

arch. Andrea Vittorini

Studio Tecnico Saraceni

ing. Vincenzo Saraceni

Sede R.T.P. Studio Mazzocco

Via Salaria Antica Est n° 25/C - 67100 L'Aquila

email: albertomazzocco@virgilio.it

edificio 3

IL COMMITTENTE per ATER

Ing. Piergiulio VIRGILIO

TECNICO INCARICATO

Arch. Carolina CARMAZZI

gruppo di lavoro

Arch. Cesare CARMAZZI

Dott. Cristian CARMAZZI

Arch. Lorena SARTORI

Ing. Stefano TOSATO

Ing. Giorgio TOSATO

RIVESTIMENTO DI FACCIATA E COPERTURA

Rivestimento in laterizio delle pareti esterne in continuità con le coperture.



Laterizio

Pannelli prefabbricati in laterizio



Pannelli prefabbricati in materiale ceramico.



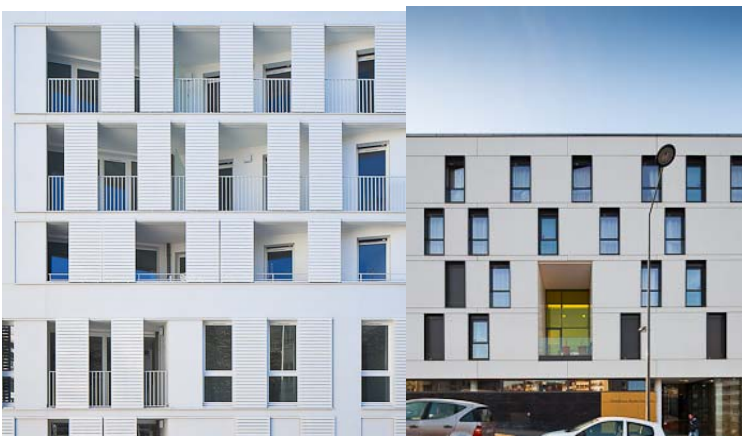
Alternativa alla soluzione precedente con differenziazione fra il materiale di copertura e il rivestimento delle facciate.



Copertura in lamiera zincata e rivestimento di facciata in laterizio.

RIVESTIMENTO FACCIATE

Superficie dei prospetti verso la corte.



Pannelli cemento prefabbricato

Trattamento con unico colore per tutti gli elementi che compongono la facciata.



Rivestimento delle parti basamentali in travertino.

Superficie dei prospetti in laterizio rivolti verso l'esterno del complesso relazionati agli edifici circostanti.



OSCURAMENTO FINESTRE

Sistemi oscuranti in pannelli scorrevoli, veneziana ea libro.

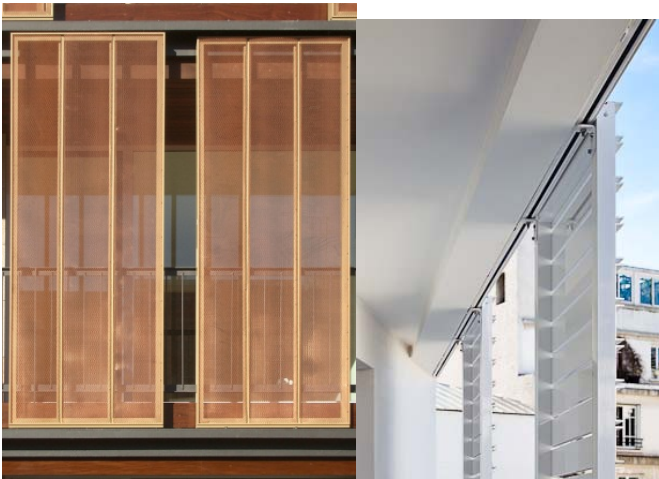
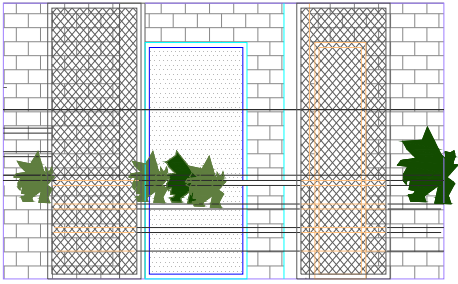


Pannelli in metallo con chiusura a libro.



Pannelli in legno e pannelli in metallo con sistema di chiusura a scorrevole.

SCHERMATURA



Pannelli in rete metallica stirata

Pannelli a lamelle orientabili



Pannelli a griglia metallica



Frangisole in cotto

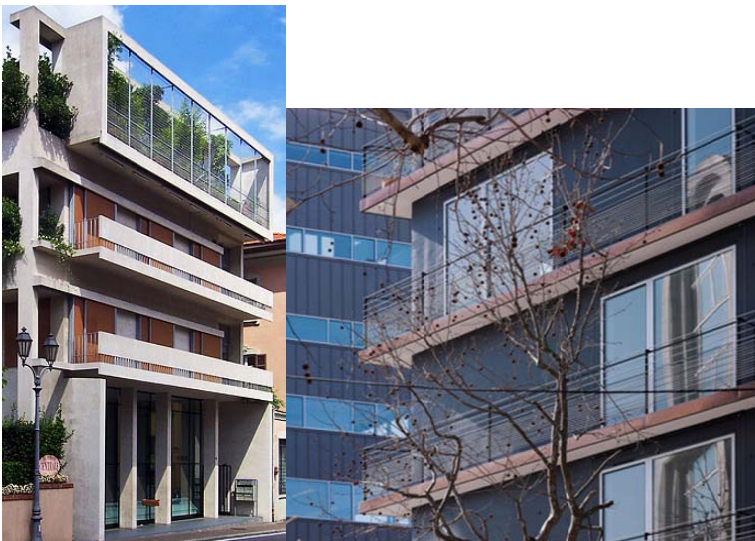
INFISSI

Finestra tipo francese con vetro trasparente per la totale apertura o con parzialmente opacizzazione



BALCONI E RINGHIERE

Balaustre con elementi in vetro, ferro o lamiera, organizzati in modo da sottolineare l'orizzontalità





ELEMENTI DI COLORE

Elementi di eccezione differenziati cromaticamente per logge, balconi, cornici delle finestre e bowwindows.

