

COMUNE DI L'AQUILA

PROPOSTA DI PROGETTO UNITARIO

area a breve Banca D'Italia-Belvedere
 AVVISO PUBBLICO di cui al co.2, art.6, Decreto Commissario Delegato Ricostruzione n. 3, 9 marzo 2010
 aggiornamento maggio 2014

COMMITTENTI:

Condominio via Castiglione 22 (edificio1)
 Condominio via Fonte Preturo (edificio2)
 Ater (edificio3)

Anas (edificio4)

Esiti agibilità: E

RIFERIMENTI CATASTALI:

N.C.E.U. Foglio 93, Particelle 61, 733, 767, 749

AR00 - SUPERFICI CEDUTE E ACCORPATE DI PROPRIETA' ATER- **TAVOLA INTEGRATIVA**
 scala 1:200

L'Aquila, maggio 2014

Progettisti:

edificio 1
 IL COMMITTENTE: RAPPRESENTANTE DI CONDOMINIO
 Sig.ra Giovanna DI FRANCESCO

TECNICO INCARICATO
 Ing. Maura SCARCELLA
 in rappresentanza di laq_Architettura associazione professionale

gruppo di lavoro
 Ing. Giuseppe MARCOTULLIO
 Arch. Marco MORANTE

edificio 4
 IL COMMITTENTE per ANAS
 Arch. Simona CICCONE

TECNICO INCARICATO
 laq_architettura associazione professionale

gruppo di progetto
 Ing. Giuseppe MARCOTULLIO
 Arch. Marco MORANTE
 Ing. Maura SCARCELLA

edificio 2
 IL COMMITTENTE: RAPPRESENTANTE DI CONDOMINIO
 Società ANTO.MASSI SAS

R.T.P.
 Studio tecnico finanziario Mazzocco
 arch. Alberto Mazzocco - Coordinatore
 CasArchitettura S.r.l.
 arch. Luca Carosi
 Studio di Architettura Conti
 arch. Gianlorenzo Conti
 Studio associato Vittorini Mandanici
 arch. Andrea Vittorini
 Studio Tecnico Saraceni
 ing. Vincenzo Saraceni
 Sede R.T.P. Studio Mazzocco
 Via Salaria Antica Est n° 25/C - 67100 L'Aquila
 email: albertomazzocco@virgilio.it

edificio 3
 IL COMMITTENTE per ATER
 Ing. Piergiulio VIRGILIO

TECNICO INCARICATO
 Arch. Carolina CARMAZZI

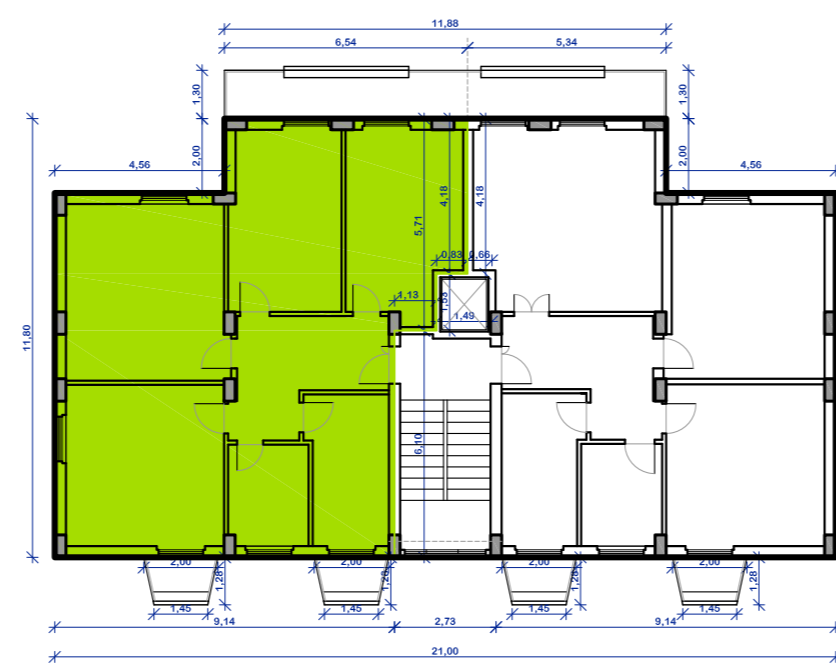
gruppo di lavoro
 Arch. Cesare CARMAZZI
 Dott. Cristian CARMAZZI
 Arch. Lorena SARTORI
 Ing. Stefano TOSATO
 Ing. Giorgio TOSATO

LOTTE		Superfici cedute ad Ater		Superfici accorpate	
		S _{LORDA} residenziale mq	Sup. Cantine mq	S _{LORDA} residenziale mq	Sup. cantine mq
1	via Castiglione	318,8	55,6		
2	via Fonte Preturo	195,13			0
3	Ater			513,93	55,6
4	Anas				
Totale		513,93	55,6	513,93	55,6

 superficie ceduta dall'edificio
Via FontePreturo

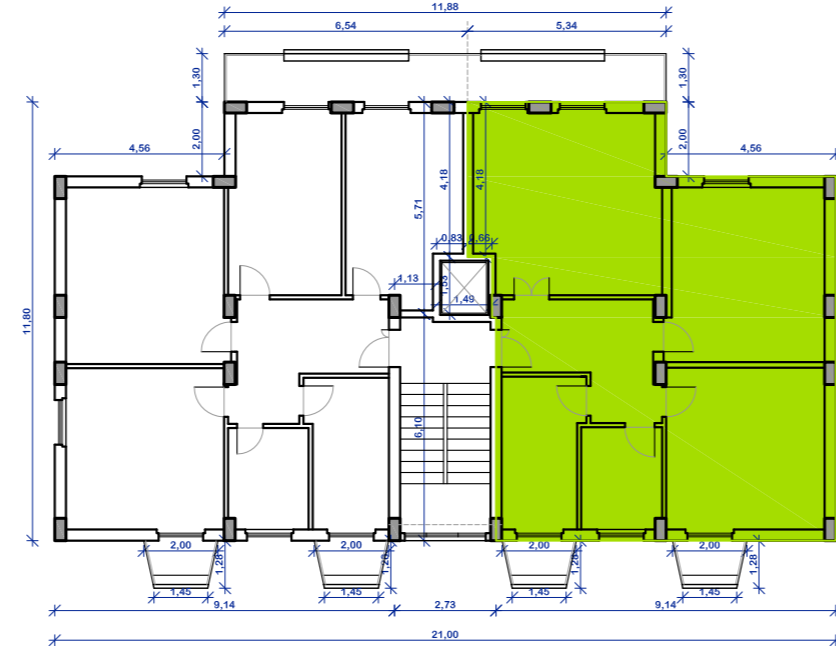
 superficie ceduta dall'edificio
Via Castiglione

EDIFICIO 1 VIA CASTIGLIONE



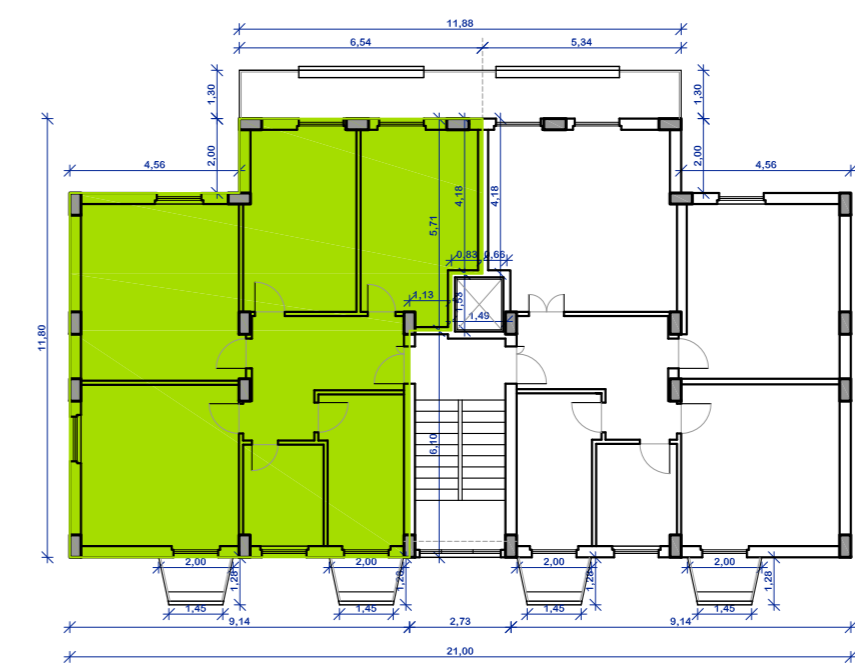
PIANTA PIANO TERRA

Appartamento proprietà Ater 1
 foglio 93, part 61, sub 2
 int. 2
 SU= 108,5



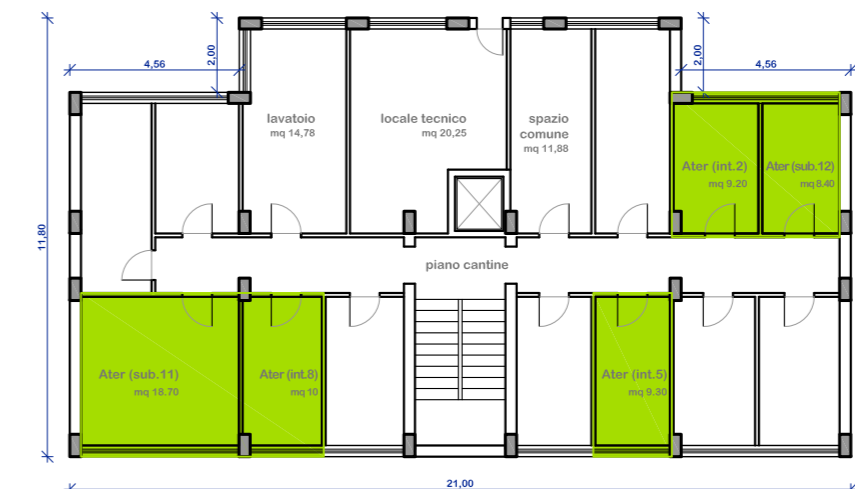
PIANTA PIANO SECONDO

Appartamento proprietà Ater 2
 foglio 93, part 61, sub 5
 int.5
 SU= 102



PIANTA PIANO TERZO

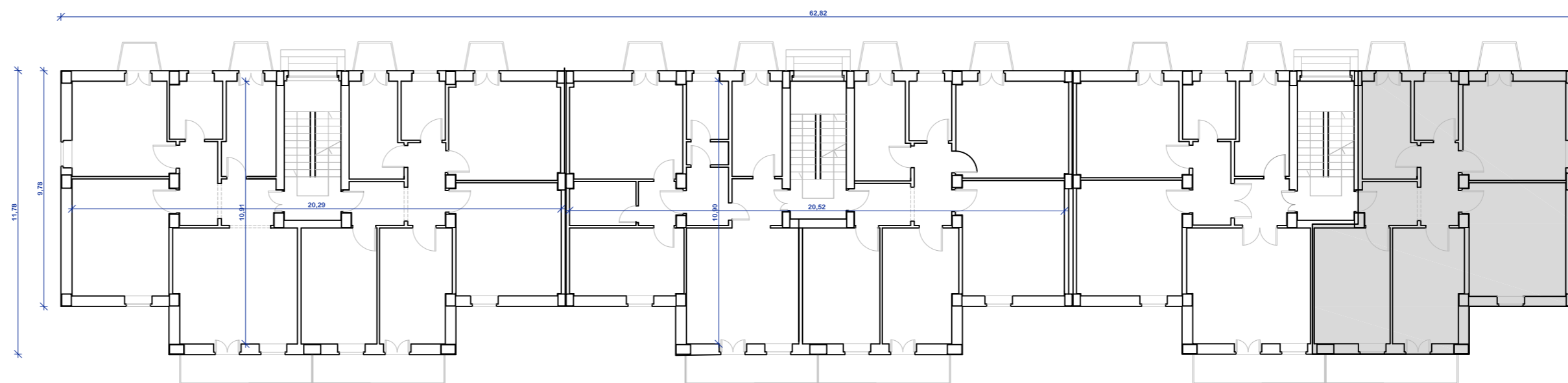
Appartamento proprietà Ater 3
 foglio 93, part 61, sub 8
 int.8
 SU=108,5



PIANTA PIANO SEMINTERRATO

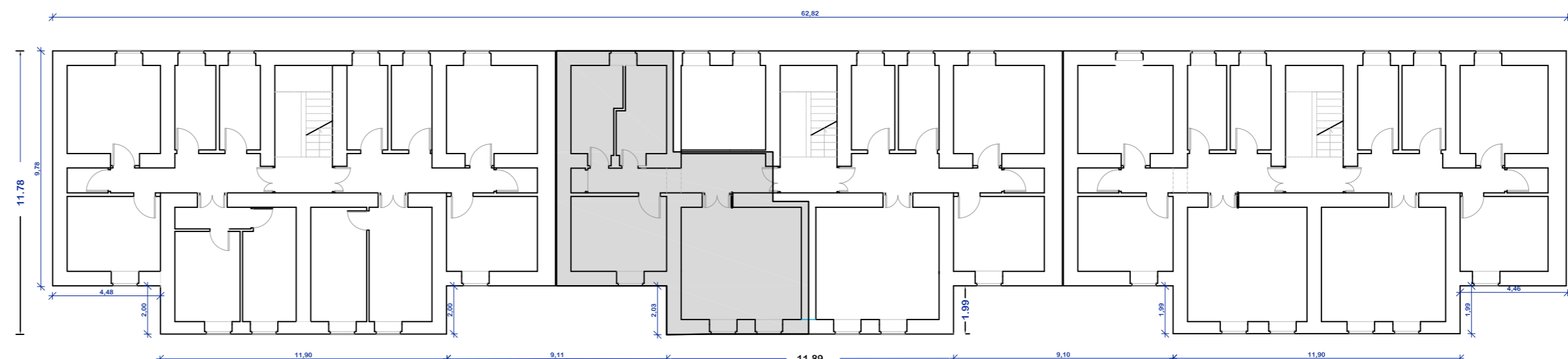
Cantine proprietà Ater - SU =
 55,6

EDIFICIO 2 VIA FONTE PRETURO



Appartamento proprietà Ater
 foglio 93, part 733, sub 10
 Palazzina A int.10
 SU= 107,96

PIANTA TERZO PIANO



Appartamento proprietà Ater 2
 foglio 93, part 733, sub 13
 Palazzina B int.13
 SU= 87,17

PIANTA SEMINTERRATO