



**MINISTERO DELLE INFRASTRUTTURE E DEI
TRASPORTI
PROVVEDITORATO INTERREGIONALE ALLE OPERE
PUBBLICHE PER IL LAZIO, ABRUZZO E SARDEGNA**

SEDE COORDINATA DI L'AQUILA

EMERGENZA SISMA ABRUZZO 2009 – LAVORI DI Somma Urgenza per
la manutenzione straordinaria degli edifici scolastici a seguito dell'evento
sismico del 6 aprile 2009

L'AQUILA – S. Francesco – Via Moscardelli - scuola elementare

ELABORATI TECNICI – CERTIFICATI DI ANALISI DI LABORATORIO



Dott. Geol. Michele Aureli

Via Lamarmora, 77
67055 Gioia dei Marsi (AQ)
Tel: 0863/1856514
cell: 3407100318
cell: 3201434787



Laboratorio Sperimentale per prove su materiali da costruzione e prove in situ.
03040 S. VITTORE DEL LAZIO (FR) - Via Collemeroni, 2
Tel. 0776.343037 - Fax 0776.343039
Partita IVA 01640400600 - C.C.I.A.A. FR Reg. Ditte n. 91713 - Trib. Cassino n. 2957

IDENTIFICAZIONE DOCUMENTO: RAPPORTO DI PROVA V05393/09

DEL

10 settembre 2009

**MINISTERO DELLE INFRASTRUTTURE E DEI
TRASPORTI
PROVVEDITORATO INTERREGIONALE ALLE OPERE
PUBBLICHE PER IL LAZIO ABRUZZO E SARDEGNA
SEDE COORDINATA DE' L'AQUILA**

Emergenza Sisma Abruzzo 2009

**Lavori di Somma urgenza per la manutenzione straordinaria
degli edifici scolastici a seguito dell'evento sismico del 6 aprile
2009**

**RIFERIMENTO PROTOCOLLO 4298
L'AQUILA – S. FRANCESCO – VIA
MOSCARDELLI
SCUOLA ELEMENTARE**

GEOLAB SUD
Il Direttore del Laboratorio
(Ing. Antonio Cardillo)



– **DATA DI ESECUZIONE DELLA PROVA:** 02 settembre 2009.

Sono state eseguite prove di controllo delle Strutture presso la Scuola Elementare S. Francesco - L'Aquila, Moscardelli, Protocollo 4298.

In particolare sono stati provati i seguenti elementi strutturali come di seguito specificato ed ubicati come in planimetria allegata.

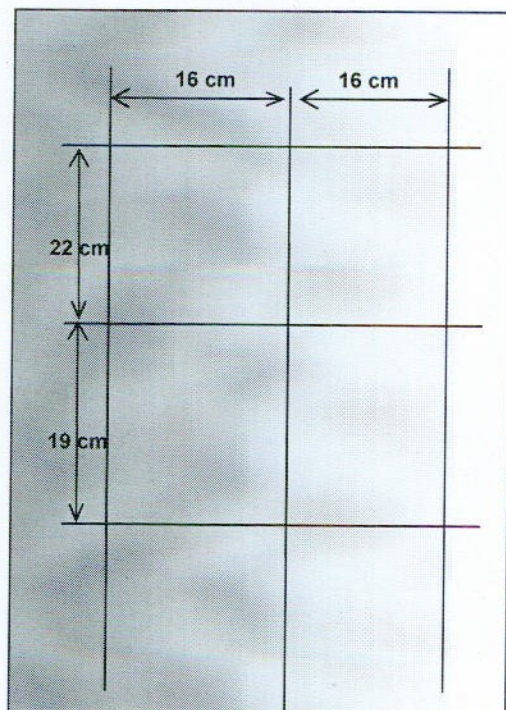
PILASTRO 1

Su tale elemento sono state eseguite le seguenti prove:

- Rilievo dei ferri di armatura mediante pacometro.
- Prove sclerometriche (9 battute).
- Determinazione della velocità delle onde ultrasoniche.
- Carotaggio con prelievo di una carota per ricavare n° 2 provini cilindrici da sottoporre a prova di compressione.
- Prova di carbonatazione del cls.
- Prelievo di una barra di acciaio.

I risultati ottenuti sono riportati nelle tabelle sottoriportate.

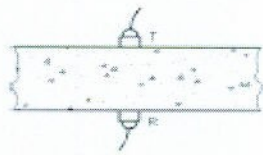
RILIEVO DEI FERRI DI ARMATURA:



PROVE SCLEROMETRICHE:

B 1	B 2	B 3	B 4	B 5	B 6	B 7	B 8	B 9	MEDIA	α°	Mpa
30	30	29	28	28	32	30	40	28	31	0	34.4

DETERMINAZIONE DELLA VELOCITA' ONDE ULTRASONICHE:

	Distanza (cm)	Tempo (μ s)	Velocità (m/s)	Posizione sonde
1	30	74	4054.1	Diretta 
2	30	73.2	4098.4	
3	30	76.2	3937.0	

PROVA A COMPRESSIONE SU PROVINI CILINDRICI:

	PROVINO 1	PROVINO 2		
Altezza media (cm)	9.47	9.52		
Diametro medio (cm)	9.40	9.40		
Peso (kg)	1.556	1.548		
Superficie (cm ²)	69.40	69.40		
Carico di rottura (kN)	158.2	147.4		
Resistenza a Compressione (Mpa)	22.80	21.24		
Velocità ultrasuoni (m/s)	3865.3	3983.3		
Direzione del carotaggio	ORIZZONTALE			

PROVA A TRAZIONE SU BARRE D'ACCIAIO:

Peso (kg/ml)	1.175
Diametro Nominale (mm)	14.0
Diametro effettivo (mm)	13.81
Sezione effettiva (mm ²)	149.79
Carico Unitario: Snervamento (f_y) [N/mm ²]	487.18
Carico Unitario: Rottura a Trazione (ft) [N/mm ²]	740.39
Allungamento a rottura ($A_{5\%}$) [%]	13.39
Produttore e/o marchio di identificazione)	NON DETERMINABILE

CARBONATAZIONE:

2.5-3.0 cm

PILASTRO 2

Su tale elemento sono state eseguite le seguenti prove:

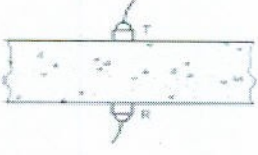
- Prove sclerometriche (9 battute).
- Determinazione della velocità delle onde ultrasoniche.

I risultati ottenuti sono riportati nelle tabelle sottoriportate.

PROVE SCLEROMETRICHE

B 1	B 2	B 3	B 4	B 5	B 6	B 7	B 8	B 9	MEDIA	α°	Mpa
34	38	32	36	38	32	36	34	36	35	0	41.1

DETERMINAZIONE DELLA VELOCITA' ONDE ULTRASONICHE:

	Distanza (cm)	Tempo (μ s)	Velocità (m/s)	Posizione sonde
1	30	74.8	4010.7	Diretta 
2	30	75.4	3978.8	
3	30	74.2	4043.1	

PILASTRO 3

Su tale elemento sono state eseguite le seguenti prove:

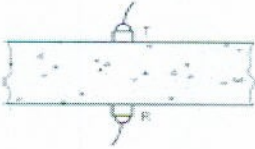
- Prove sclerometriche (9 battute).
- Determinazione della velocità delle onde ultrasoniche.

I risultati ottenuti sono riportati nelle tabelle sottoriportate.

PROVE SCLEROMETRICHE:

B 1	B 2	B 3	B 4	B 5	B 6	B 7	B 8	B 9	MEDIA	α°	Mpa
30	28	32	34	30	32	36	30	32	32	0	36.1

DETERMINAZIONE DELLA VELOCITA' ONDE ULTRASONICHE:

	Distanza (cm)	Tempo (μ s)	Velocità (m/s)	Posizione sonde
1	30	80.0	3750.0	Diretta 
2	30	81.6	3676.5	
3	30	83.0	3614.5	

PILASTRO 4

Su tale elemento sono state eseguite le seguenti prove:

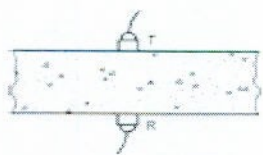
- Prove sclerometriche (9 battute).
- Determinazione della velocità delle onde ultrasoniche.

I risultati ottenuti sono riportati nelle tabelle sottoriportate.

PROVE SCLEROMETRICHE:

B 1	B 2	B 3	B 4	B 5	B 6	B 7	B 8	B 9	MEDIA	α°	Mpa
40	44	30	28	38	40	28	32	40	36	0	42.8

DETERMINAZIONE DELLA VELOCITA' ONDE ULTRASONICHE:

	Distanza (cm)	Tempo (μ s)	Velocità (m/s)	Posizione sonde
1	30	79.6	3768.8	Diretta 
2	30	77.8	3856.0	
3	30	76.8	3906.3	

PILASTRO 5

Su tale elemento sono state eseguite le seguenti prove:

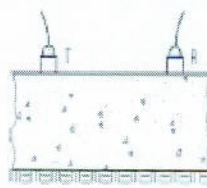
- Prove sclerometriche (9 battute).
- Determinazione della velocità delle onde ultrasoniche.

I risultati ottenuti sono riportati nelle tabelle sottoriportate.

PROVE SCLEROMETRICHE:

B 1	B 2	B 3	B 4	B 5	B 6	B 7	B 8	B 9	MEDIA	α°	Mpa
34	32	28	30	29	30	28	28	36	31	0	34.4

DETERMINAZIONE DELLA VELOCITA' ONDE ULTRASONICHE:

	Distanza (cm)	Tempo (μ s)	Velocità (m/s)	Posizione sonde
1	20	77.4	2584.0	Indiretta 
2	20	55.8	3584.2	
3	20	61.4	3257.3	

PILASTRO 6

Su tale elemento sono state eseguite le seguenti prove:

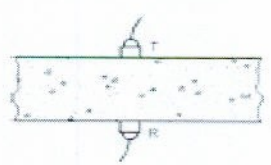
- Prove sclerometriche (9 battute).
- Determinazione della velocità delle onde ultrasoniche.

I risultati ottenuti sono riportati nelle tabelle sottoriportate.

PROVE SCLEROMETRICHE:

B 1	B 2	B 3	B 4	B 5	B 6	B 7	B 8	B 9	MEDIA	α°	Mpa
32	28	36	34	32	36	34	38	36	34	0	39.4

DETERMINAZIONE DELLA VELOCITA' ONDE ULTRASONICHE:

	Distanza (cm)	Tempo (μ s)	Velocità (m/s)	Posizione sonde
1	40	96.2	4158.0	Diretta 
2	40	97.6	4098.4	
3	40	97.6	4098.4	

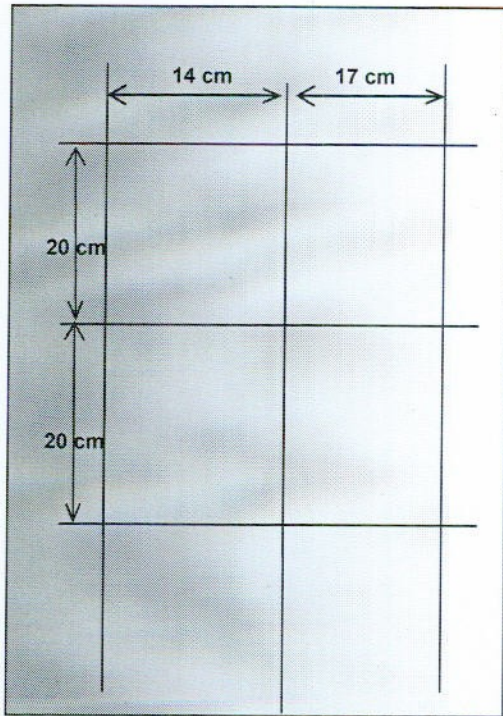
PILASTRO 7

Su tale elemento sono state eseguite le seguenti prove:

- Rilievo dei ferri di armatura mediante pacometro.
- Prove sclerometriche (9 battute).
- Determinazione della velocità delle onde ultrasoniche.
- Carotaggio con prelievo di una carota per ricavare n° 2 provini cilindrici da sottoporre a prova di compressione.
- Prova di carbonatazione del cls.
- Prelievo di una barra di acciaio.

I risultati ottenuti sono riportati nelle tabelle sottoriportate.

RILIEVO DEI FERRI DI ARMATURA:

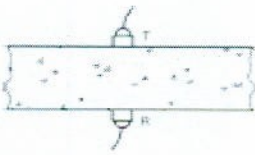


PROVE SCLEROMETRICHE:

B 1	B 2	B 3	B 4	B 5	B 6	B 7	B 8	B 9	MEDIA	α°	Mpa
30	40	40	33	36	36	28	32	38	35	0	41.1

Cap. Sociale € 48000 (int. vers.) - Trib. di Cassino Registro Soc. n. 2957 - C.C.I.A.A. FR Reg. Ditta n. 91713 - Partita IVA 01640400600

DETERMINAZIONE DELLA VELOCITA' ONDE ULTRASONICHE:

	Distanza (cm)	Tempo (μ s)	Velocità (m/s)	Posizione sonde
1	30	79.4	3778.3	Diretta 
2	30	80.0	3750.0	
3	30	79.4	3778.3	

PROVA A COMPRESSIONE SU PROVINO CILINDRICI:

	PROVINO 1	PROVINO 2		
Altezza media (cm)	9.46	9.47		
Diametro medio (cm)	9.40	9.39		
Peso (kg)	1.438	1.438		
Superficie (cm ²)	69.40	69.25		
Carico di rottura (kN)	145.2	120.6		
Resistenza a Compressione (Mpa)	20.92	17.42		
Velocità ultrasuoni (m/s)	3861.2	3849.6		
Direzione del carotaggio	ORIZZONTALE			

PROVA A TRAZIONE SU BARRE D'ACCIAIO:

Peso (kg/ml)	1.189
Diametro Nominale (mm)	14
Diametro effettivo (mm)	13.89
Sezione effettiva (mm ²)	151.53
Carico Unitario: Snervamento (f_y) [N/mm ²]	488.14
Carico Unitario: Rottura a Trazione (ft) [N/mm ²]	770.52
Allungamento a rottura ($A_{5\%}$) [%]	14.56
Produttore e/o marchio di identificazione)	NON DETERMINABILE

CARBONATAZIONE:

0.0-0.5 cm

PILASTRO 8

Su tale elemento sono state eseguite le seguenti prove:

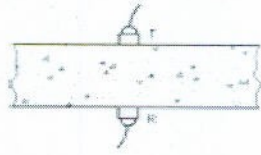
- Prove sclerometriche (9 battute).
- Determinazione della velocità delle onde ultrasoniche.

I risultati ottenuti sono riportati nelle tabelle sottoriportate.

PROVE SCLEROMETRICHE:

B 1	B 2	B 3	B 4	B 5	B 6	B 7	B 8	B 9	MEDIA	α°	Mpa
40	38	40	38	34	40	36	34	38	38	0	46.2

DETERMINAZIONE DELLA VELOCITA' ONDE ULTRASONICHE:

	Distanza (cm)	Tempo (μ s)	Velocità (m/s)	Posizione sonde
1	30	76.4	3926.7	Diretta 
2	30	78.0	3846.2	
3	30	78.4	3826.5	

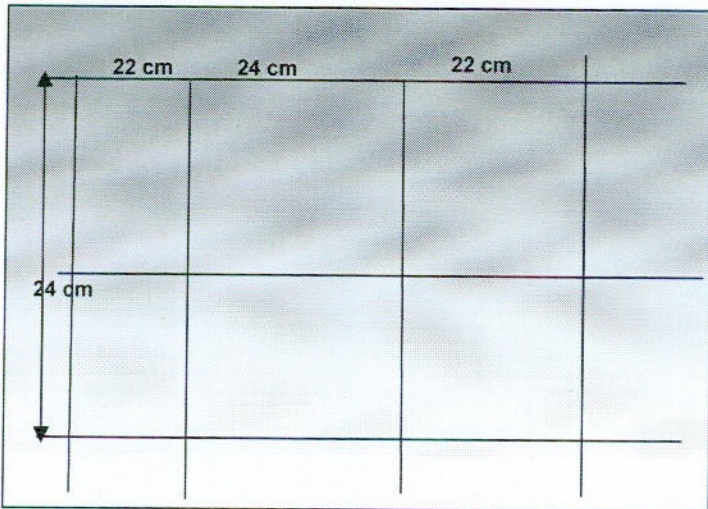
TRAVE 1

Su tale elemento sono state eseguite le seguenti prove:

- Rilievo dei ferri di armatura mediante pacometro.
- Prove sclerometriche (9 battute).
- Determinazione della velocità delle onde ultrasoniche.
- Carotaggio con prelievo di una carota per ricavare n° 2 provini cilindrici da sottoporre a prova di compressione.
- Prova di carbonatazione del cls.

I risultati ottenuti sono riportati nelle tabelle sottoriportate.

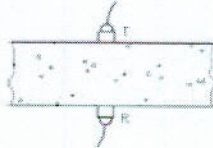
RILIEVO DEI FERRI DI ARMATURA:



PROVE SCLEROMETRICHE:

B 1	B 2	B 3	B 4	B 5	B 6	B 7	B 8	B 9	MEDIA	α°	Mpa
30	32	34	30	32	34	38	38	32	33	0	37.8

DETERMINAZIONE DELLA VELOCITA' ONDE ULTRASONICHE:

	Distanza (cm)	Tempo (μ s)	Velocità (m/s)	Posizione sonde
1	30	78.0	3846.2	Diretta 
2	30	77.2	3886.0	
3	30	77.2	3886.0	

PROVA A COMPRESSIONE SU PROVINI CILINDRICI:

	PROVINO 1	PROVINO 2		
Altezza media (cm)	9.47	9.51		
Diametro medio (cm)	9.40	9.39		
Peso (kg)	1.463	1.481		
Superficie (cm ²)	69.40	69.25		
Carico di rottura (kN)	221.1	207.8		
Resistenza a Compressione (Mpa)	31.86	30.01		
Velocità ultrasuoni (m/s)	3962.3	4245.5		
Direzione del carotaggio	VERTICALE			

CARBONATAZIONE:

0.0 cm

TRAVE 2

Su tale elemento sono state eseguite le seguenti prove:

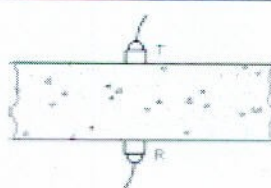
- Prove sclerometriche (9 battute).
- Determinazione della velocità delle onde ultrasoniche.

I risultati ottenuti sono riportati nelle tabelle sottoriportate.

PROVE SCLEROMETRICHE:

B 1	B 2	B 3	B 4	B 5	B 6	B 7	B 8	B 9	MEDIA	α°	Mpa
28	34	30	30	32	28	32	38	28	31	0	34.4

DETERMINAZIONE DELLA VELOCITA' ONDE ULTRASONICHE:

	Distanza (cm)	Tempo (μ s)	Velocità (m/s)	Posizione sonde
1	30	73.4	4087.2	Diretta 
2	30	75.0	4000.0	
3	30	75.4	3978.8	

TRAVE 3

Su tale elemento sono state eseguite le seguenti prove:

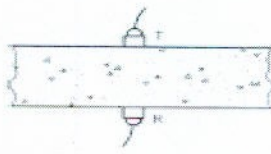
- Prove sclerometriche (9 battute).
- Determinazione della velocità delle onde ultrasoniche.

I risultati ottenuti sono riportati nelle tabelle sottoriportate.

PROVE SCLEROMETRICHE

B 1	B 2	B 3	B 4	B 5	B 6	B 7	B 8	B 9	MEDIA	α°	Mpa
40	36	28	34	38	28	28	32	30	33	0	37.8

DETERMINAZIONE DELLA VELOCITA' ONDE ULTRASONICHE:

	Distanza (cm)	Tempo (μ s)	Velocità (m/s)	Posizione sonde
1	30	72.1	4160.9	Diretta 
2	30	74.6	4021.4	
3	30	81.6	3676.5	

TRAVE 4

Su tale elemento sono state eseguite le seguenti prove:

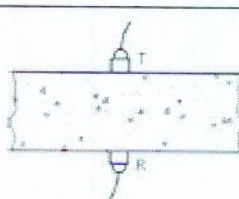
- Prove sclerometriche (9 battute).
- Determinazione della velocità delle onde ultrasoniche.

I risultati ottenuti sono riportati nelle tabelle sottoriportate.

PROVE SCLEROMETRICHE

B 1	B 2	B 3	B 4	B 5	B 6	B 7	B 8	B 9	MEDIA	α°	Mpa
34	30	38	36	28	28	38	36	34	34	0	39.4

DETERMINAZIONE DELLA VELOCITA' ONDE ULTRASONICHE:

	Distanza (cm)	Tempo (μ s)	Velocità (m/s)	Posizione sonde
1	30	78.8	3807.1	Diretta 
2	30	81.0	3703.7	
3	30	77.0	3896.1	

TRAVE 5

Su tale elemento sono state eseguite le seguenti prove:

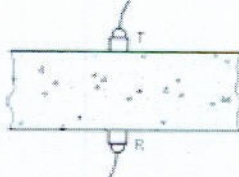
- Prove sclerometriche (9 battute).
- Determinazione della velocità delle onde ultrasoniche.

I risultati ottenuti sono riportati nelle tabelle sottoriportate.

PROVE SCLEROMETRICHE

B 1	B 2	B 3	B 4	B 5	B 6	B 7	B 8	B 9	MEDIA	α°	Mpa
32	33	32	38	32	38	28	36	32	33	0	37.8

DETERMINAZIONE DELLA VELOCITA' ONDE ULTRASONICHE:

	Distanza (cm)	Tempo (μ s)	Velocità (m/s)	Posizione sonde
1	30	78.6	3816.8	Diretta 
2	30	79.4	3778.3	
3	30	79.4	3778.3	

TRAVE 6

Su tale elemento sono state eseguite le seguenti prove:

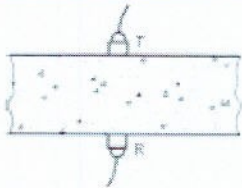
- Prove sclerometriche (9 battute).
- Determinazione della velocità delle onde ultrasoniche.

I risultati ottenuti sono riportati nelle tabelle sottoriportate.

PROVE SCLEROMETRICHE

B 1	B 2	B 3	B 4	B 5	B 6	B 7	B 8	B 9	MEDIA	α°	Mpa
30	30	28	28	32	32	34	30	36	31	0	34.4

DETERMINAZIONE DELLA VELOCITA' ONDE ULTRASONICHE:

	Distanza (cm)	Tempo (μ s)	Velocità (m/s)	Posizione sonde
1	30	79.8	3759.4	Diretta 
2	30	77.0	3896.1	
3	30	78.8	3807.1	

TRAVE 7

Su tale elemento sono state eseguite le seguenti prove:

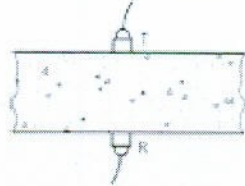
- Prove sclerometriche (9 battute).
- Determinazione della velocità delle onde ultrasoniche.

I risultati ottenuti sono riportati nelle tabelle sottoriportate.

PROVE SCLEROMETRICHE

B 1	B 2	B 3	B 4	B 5	B 6	B 7	B 8	B 9	MEDIA	α°	Mpa
30	30	32	38	28	38	28	36	30	32	0	36.1

DETERMINAZIONE DELLA VELOCITA' ONDE ULTRASONICHE:

	Distanza (cm)	Tempo (μ s)	Velocità (m/s)	Posizione sonde
1	30	82.0	3658.5	Diretta 
2	30	78.4	3826.5	
3	30	83.0	3614.5	

TRAVERE 8

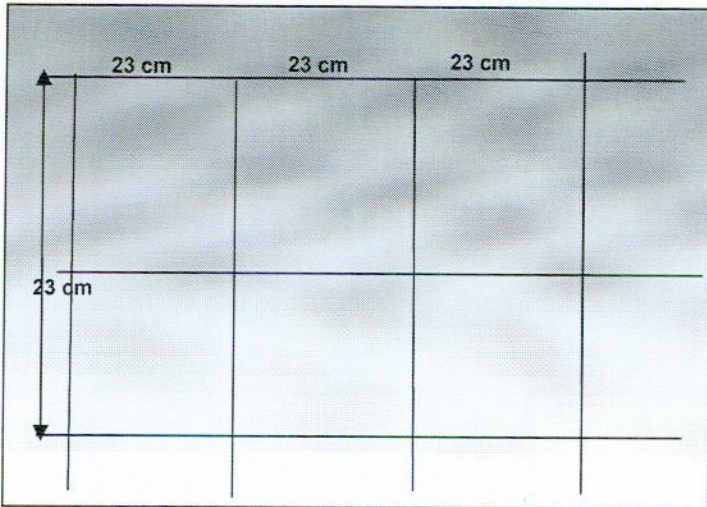
Su tale elemento sono state eseguite le seguenti prove:

- Rilievo dei ferri di armatura mediante pacometro.
- Prove sclerometriche (9 battute).
- Determinazione della velocità delle onde ultrasoniche.
- Carotaggio con prelievo di una carota per ricavare n° 2 provini cilindrici da sottoporre a prova di compressione.
- Prova di carbonatazione del cls.

Nota: Durante il carotaggio è stato tagliato una barra di acciaio del diametro di 14 mm ad una profondità di circa 8-9 cm.

I risultati ottenuti sono riportati nelle tabelle sottoriportate.

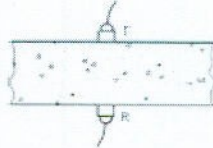
RILIEVO DEI FERRI DI ARMATURA:



PROVE SCLEROMETRICHE:

B 1	B 2	B 3	B 4	B 5	B 6	B 7	B 8	B 9	MEDIA	α°	Mpa
30	32	34	30	34	34	40	36	32	34	0	39.4

DETERMINAZIONE DELLA VELOCITA' ONDE ULTRASONICHE:

	Distanza (cm)	Tempo (μ s)	Velocità (m/s)	Posizione sonde
1	30	76.2	3937.0	Diretta 
2	30	79.6	3768.8	
3	30	79.0	3797.5	

PROVA A COMPRESSIONE SU PROVINI CILINDRICI:

	PROVINO 1	PROVINO 2		
Altezza media (cm)	9.47	9.45		
Diametro medio (cm)	9.40	9.38		
Peso (kg)	1.495	1.488		
Superficie (cm ²)	69.40	69.10		
Carico di rottura (kN)	204.4	212.0		
Resistenza a Compressione (Mpa)	29.45	30.68		
Velocità ultrasuoni (m/s)	4509.5	4436.6		
Direzione del carotaggio	VERTICALE			

CARBONATAZIONE:

0.0 cm

GEOLAB SUD
Il Direttore del Laboratorio
(Ing. Antonio Cardillo)

**Si allegano:**

- 1. Planimetria con ubicazione prove**
- 2. Grafici e Tabelle sclerometro**
- 3. Documentazione fotografica**

San Vittore del Lazio, 9 settembre 2009



Cap. Sociale € 48000 (mt. vers.) - Trib. di Cassino Registro Soc. n. 2957 - C.C.I.A.A. FR Reg. Ditta n. 91713 - Partita IVA 01640400600

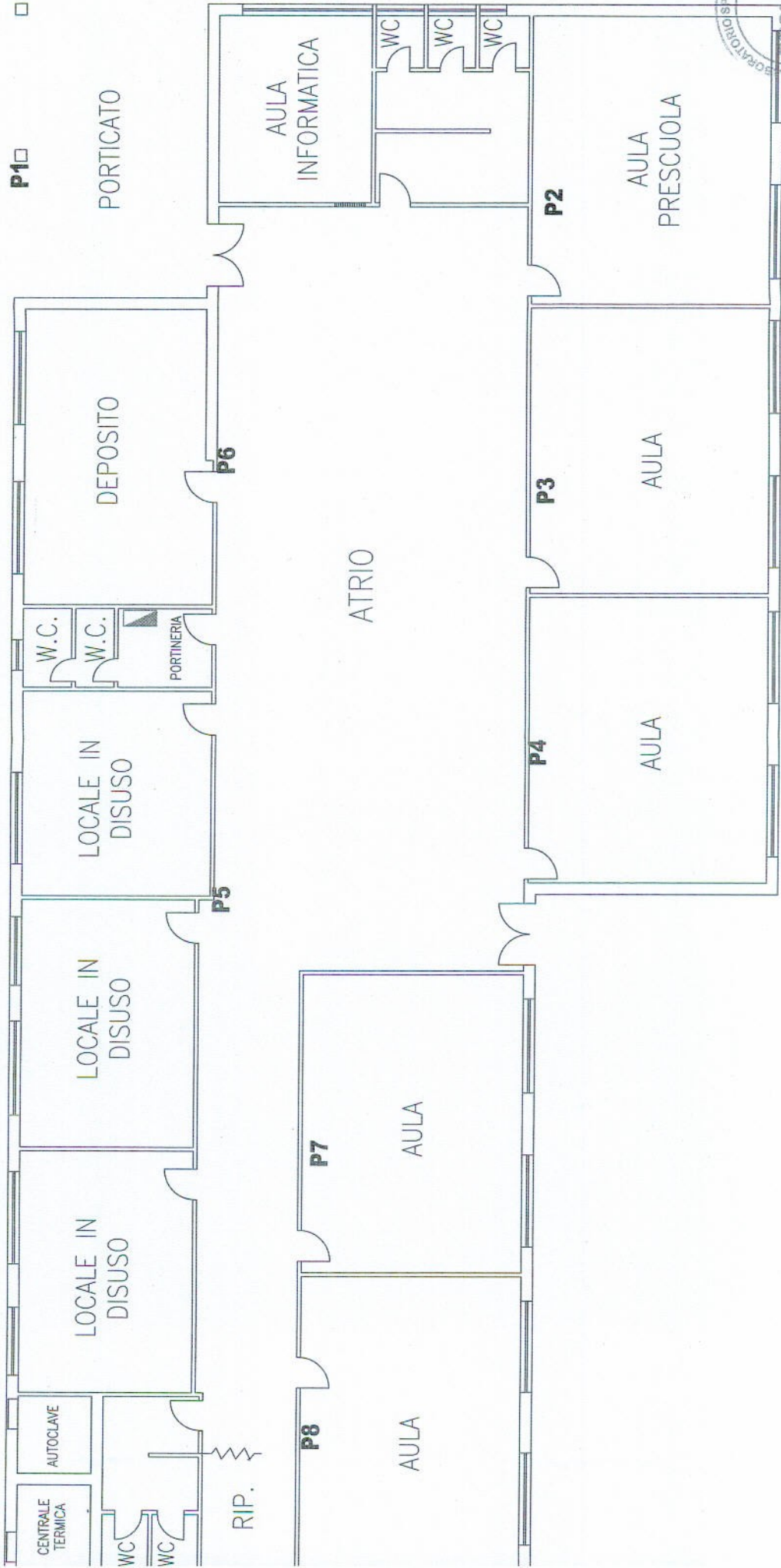
ALLEGATO N° 1

Planimetria con ubicazione prove



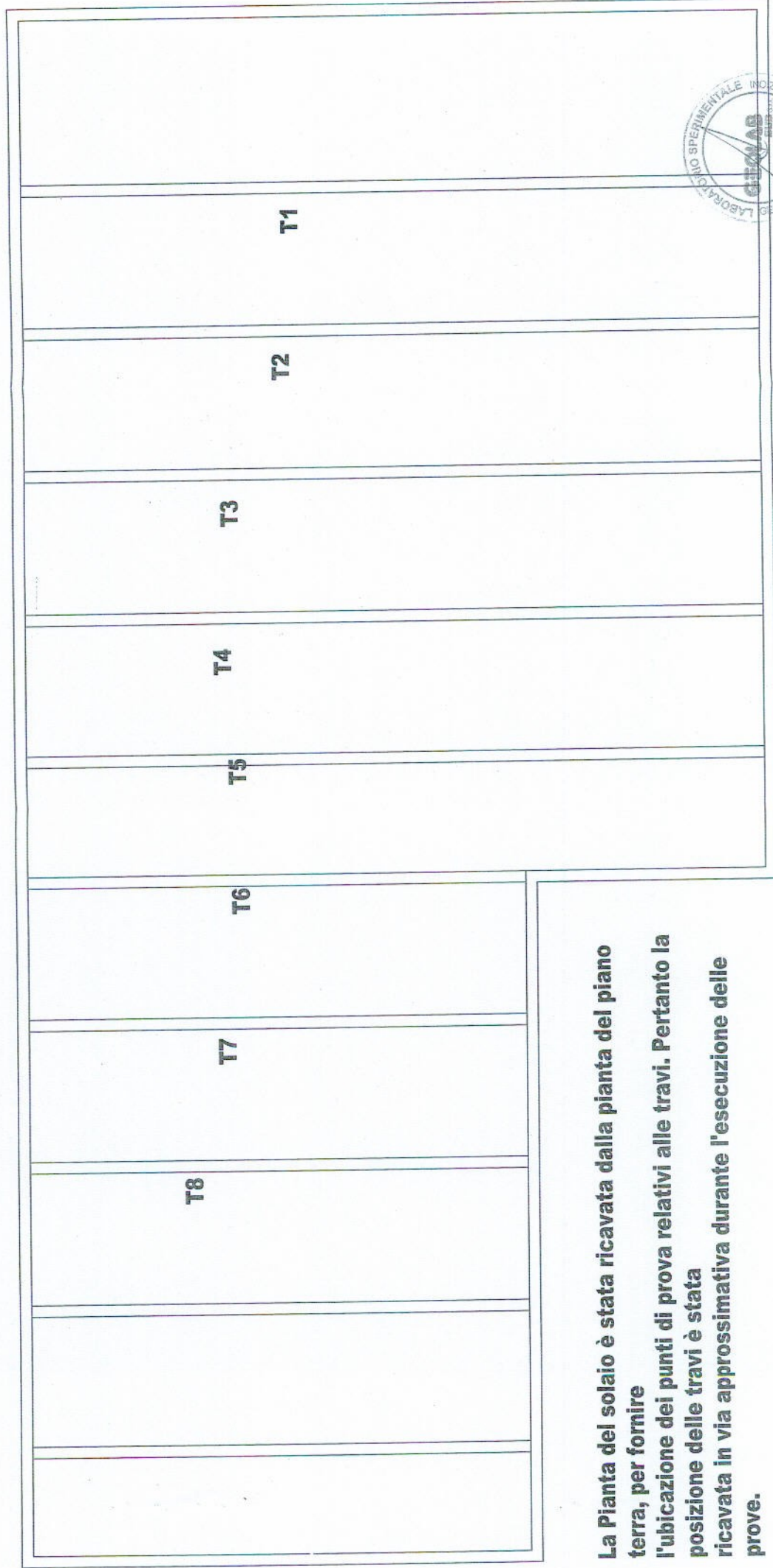
DIREZIONE DIDATTICA "A. DE GASPERI"
 SCUOLA ELEMENTARE S. FRANCESCO
 VIA MOSCÁRDELLI - AQ

PIANO
 TERRA



DIREZIONE DIDATTICA " A. DE GASPERI"
SCUOLA ELEMENTARE S. FRANCESCO
VIA MOSCARDELLI - AQ

SOLAIO



La Pianta del solaio è stata ricavata dalla pianta del piano terra, per fornire l'ubicazione dei punti di prova relativi alle travi. Pertanto la posizione delle travi è stata ricavata in via approssimativa durante l'esecuzione delle prove.



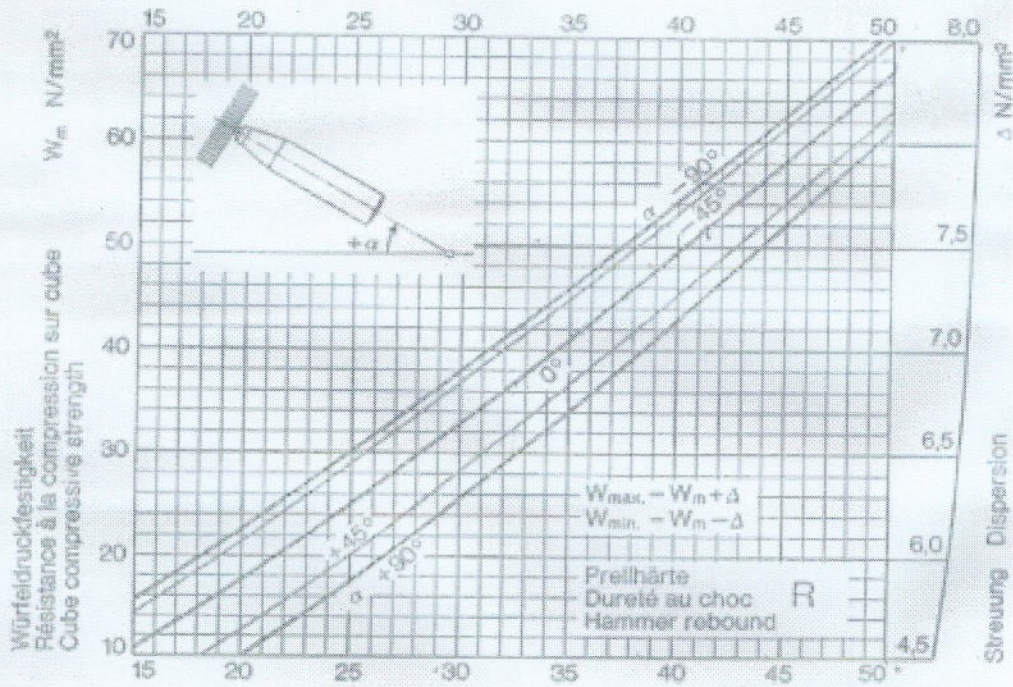
ALLEGATO N° 2

Grafici e tabelle sclerometro

Cap. Sociale € 48000 (int. vers.) - Trib. di Cassino Registro Soc. n. 2957 - C.C.I.A.A. FR Reg. Dtte n. 91713 - Partita IVA 01640400600



Type L Test Hammer



Cube Compressive Strength as a Function of the Rebound Number R

Table II

R	14-56 Days						7 Days					
	W _m		psi	W _{max}		psi	W _m		psi	W _{max}		psi
kp/cm ²	N/mm ²	kp/cm ²		N/mm ²	kp/cm ²		N/mm ²	kp/cm ²		N/mm ²	kp/cm ²	
15	105	10.3	1490	58	5.7	820	125	12.3	1780	78	7.6	1110
16	119	11.7	1690	69	6.8	980	138	13.5	1960	88	8.6	1250
17	134	13.1	1910	82	8.0	1170	152	14.9	2160	100	9.8	1420
18	148	14.5	2100	94	9.2	1340	166	16.3	2360	112	11.0	1590
19	163	16.0	2320	107	10.5	1520	180	17.7	2560	124	12.2	1780
20	178	17.5	2530	120	11.8	1710	195	19.1	2770	137	13.4	1950
21	193	18.9	2740	134	13.1	1910	209	20.5	2970	150	14.7	2130
22	208	20.4	2960	148	14.5	2100	223	21.9	3170	163	16.0	2320
23	224	22.0	3190	162	15.9	2300	238	23.3	3380	176	17.3	2500
24	239	23.4	3400	176	17.3	2500	252	24.7	3580	189	18.5	2690
25	255	25.0	3630	191	18.7	2720	267	26.2	3800	203	19.9	2890
26	270	26.5	3840	205	20.1	2920	281	27.6	4000	216	21.2	3070
27	286	28.1	4070	220	21.6	3130	296	29.0	4210	230	22.6	3270
28	302	29.6	4290	235	23.1	3340	310	30.4	4410	243	23.8	3460
29	318	31.2	4520	250	24.5	3560	325	31.9	4620	257	25.2	3650
30	335	32.9	4760	266	26.1	3780	341	33.5	4850	272	26.7	3870
31	351	34.4	4990	282	27.7	4010	357	35.0	5080	288	28.3	4100
32	368	36.1	5230	298	29.2	4240	373	36.6	5300	303	29.7	4310
33	385	37.8	5470	315	30.9	4480	389	38.2	5530	319	31.3	4540
34	402	39.4	5720	331	32.5	4710	405	39.7	5760	334	32.8	4750
35	419	41.1	5960	347	34.0	4930	422	41.4	6000	350	34.3	4980
36	436	42.8	6200	364	35.7	5180	438	43.0	6230	366	35.9	5200
37	453	44.4	6440	380	37.3	5400	454	44.5	6460	381	37.4	5420
38	471	46.2	6700	397	38.9	5650	472	46.3	6710	398	39.0	5660
39	488	47.9	6940	414	40.6	5890	488	47.9	6940	414	40.6	5890
40	506	49.6	7200	431	42.3	6130	506	49.6	7200	431	42.3	6130
41	523	51.3	7440	448	43.9	6370	523	51.3	7440	448	43.9	6370
42	541	53.1	7690	465	45.6	6610	541	53.1	7690	465	45.6	6610
43	558	54.7	7930	482	47.3	6850	558	54.7	7930	482	47.3	6850
44	576	56.5	8190	500	49.0	7110	576	56.5	8190	500	49.0	7110
45	594	58.3	8450	517	50.7	7350	594	58.3	8450	517	50.7	7350
46	612	60.0	8700	535	52.5	7610	612	60.0	8700	535	52.5	7610
47	630	61.8	8960	552	54.2	7850	630	61.8	8960	552	54.2	7850
48	648	63.6	9210	570	55.9	8110	648	63.6	9210	570	55.9	8110
49	666	65.3	9470	587	57.6	8350	666	65.3	9470	587	57.6	8350
50	685	67.2	9740	606	59.4	8620	685	67.2	9740	606	59.4	8620



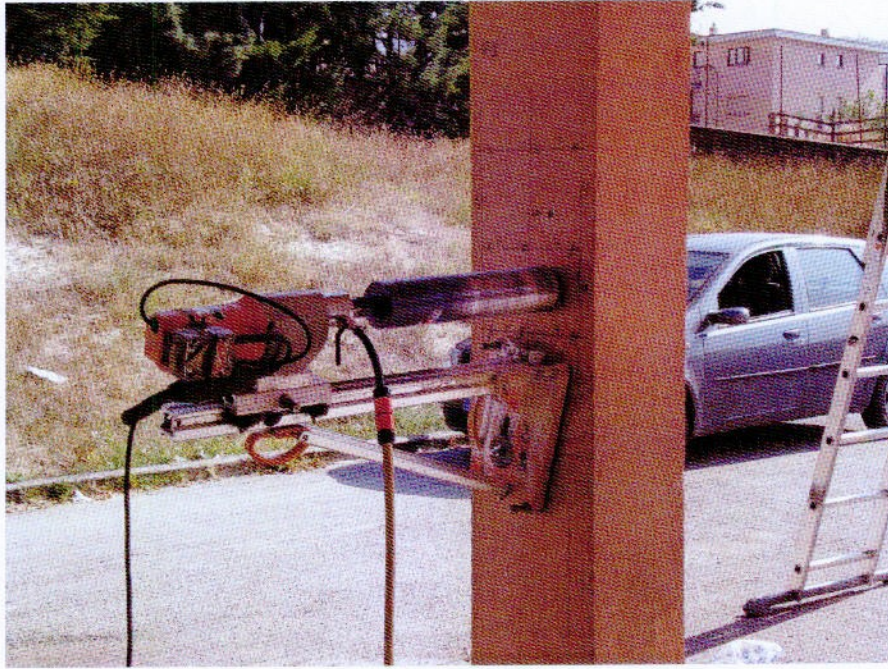


ALLEGATO N° 3

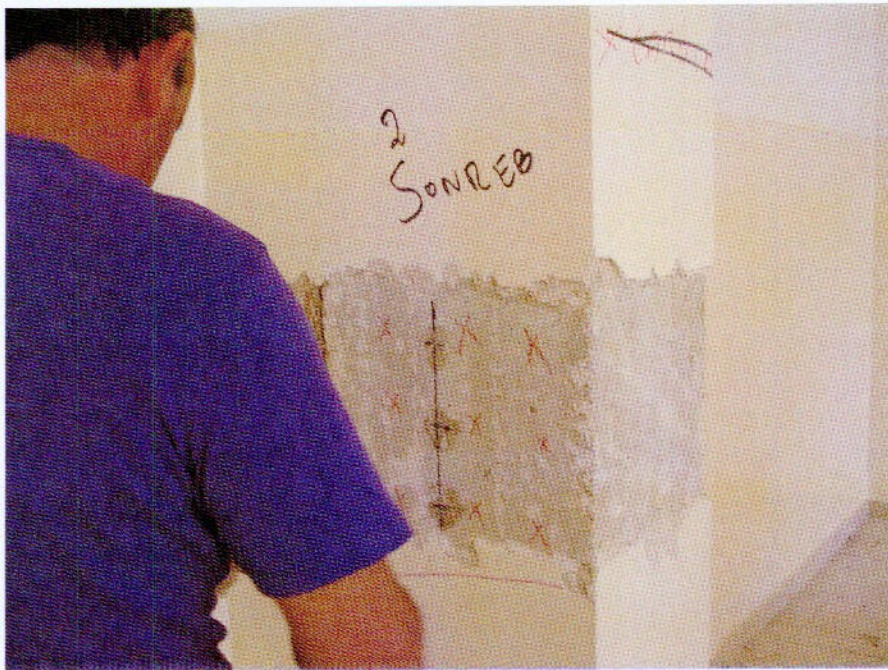
Documentazione fotografica

Cap. Sociale € 48000 (int. vers.) - Trib. di Cassino Registro Soc. n. 2957 - C.C.I.A.A. FR Reg. Ditte n. 91713 - Partita IVA 01640400600



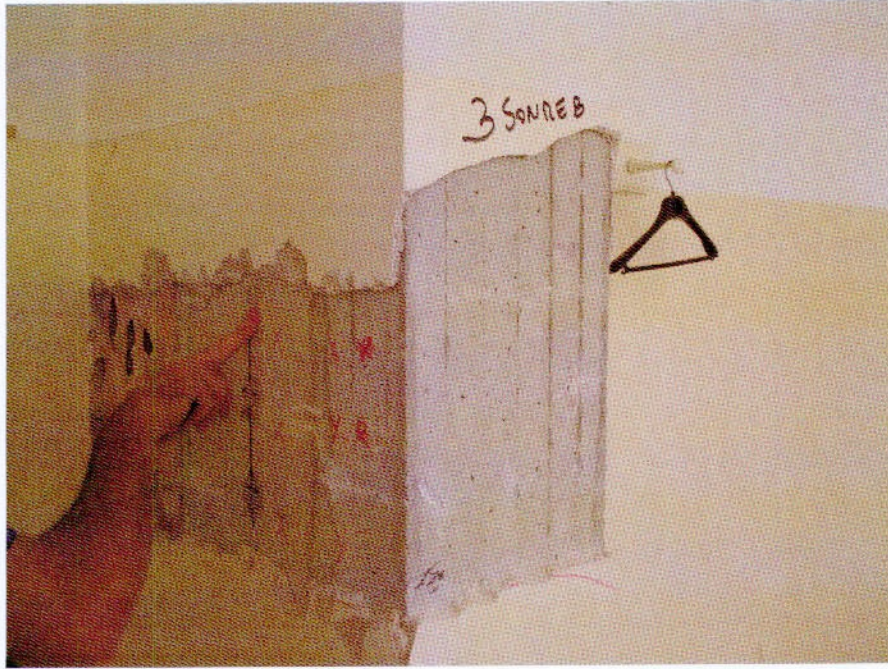


Pilastro 1



Pilastro 2



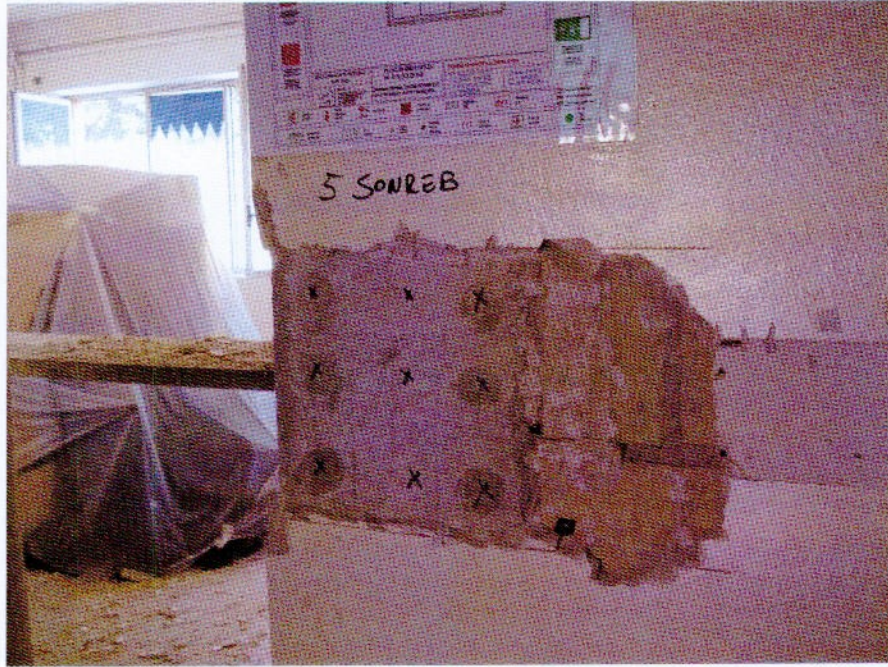


Pilastro 3

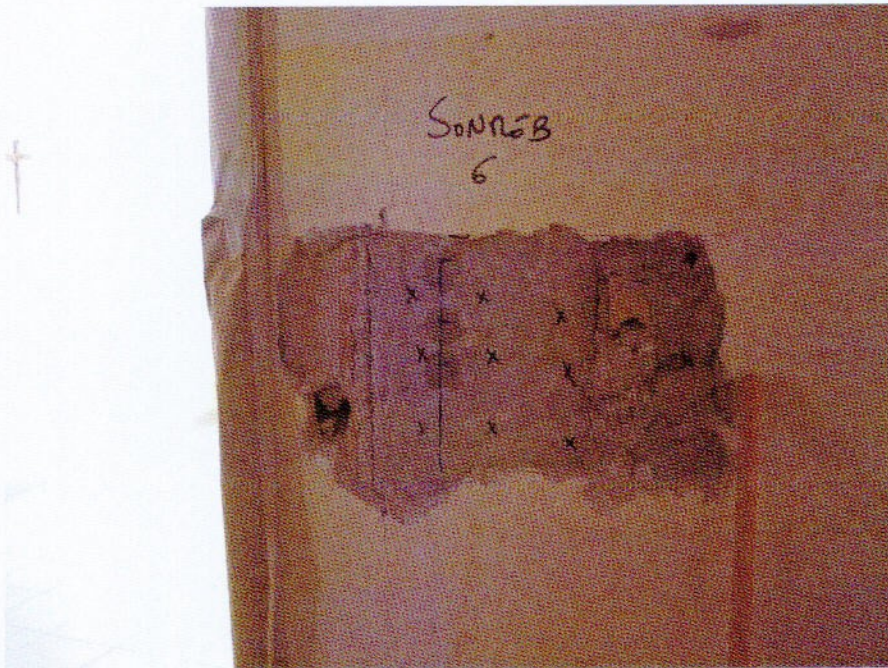


Pilastro 4





Pilastro 5



Pilastro 6



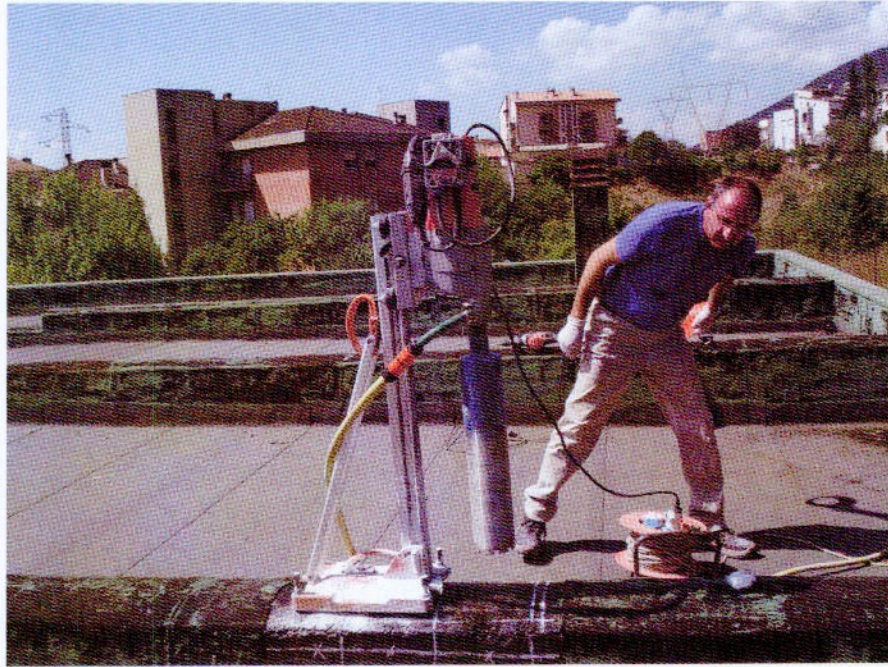


Pilastro 7

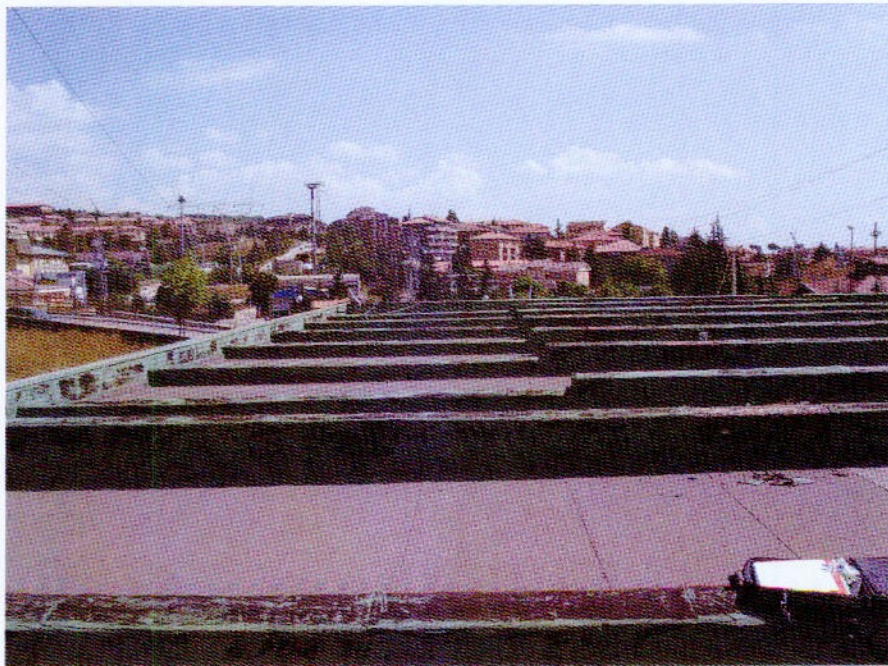


Trave 1



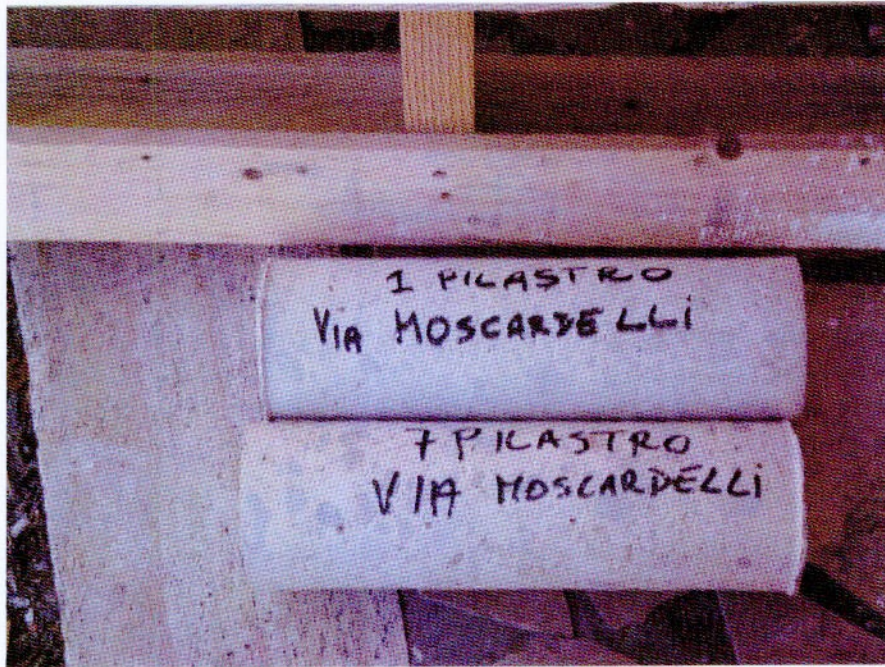


Trave 8

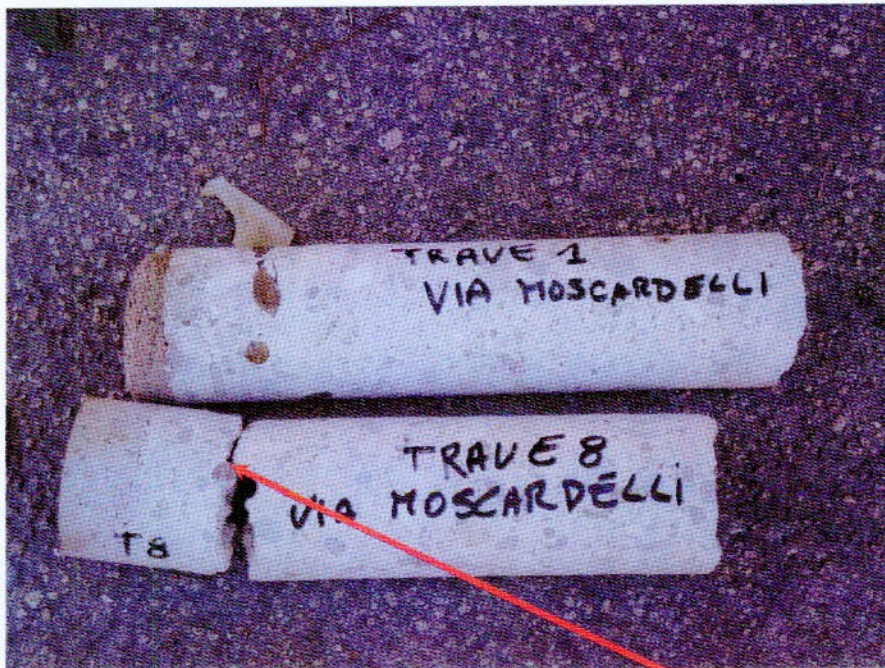


Veduta d'insieme delle travi





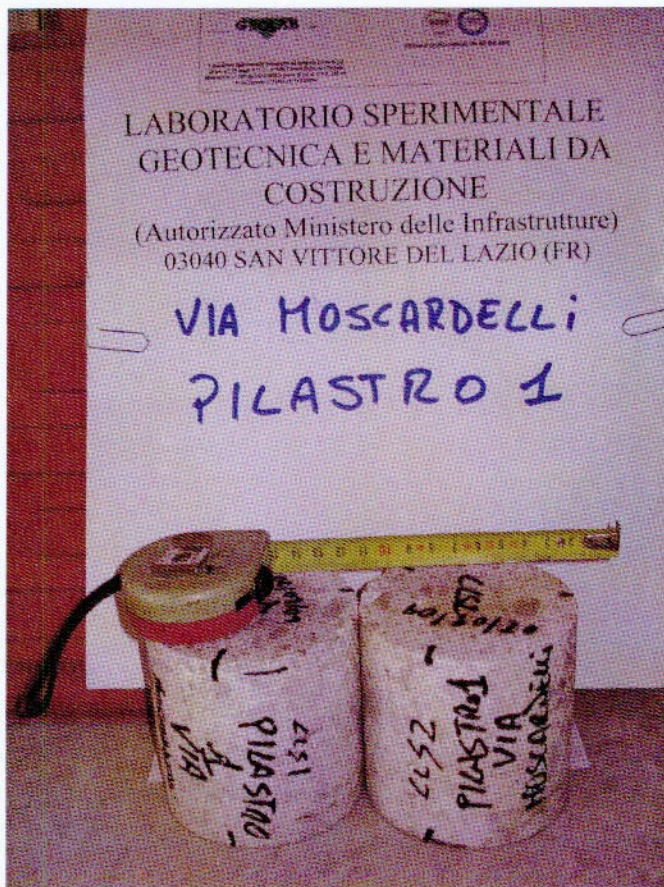
Carote prelevate dai pilastri



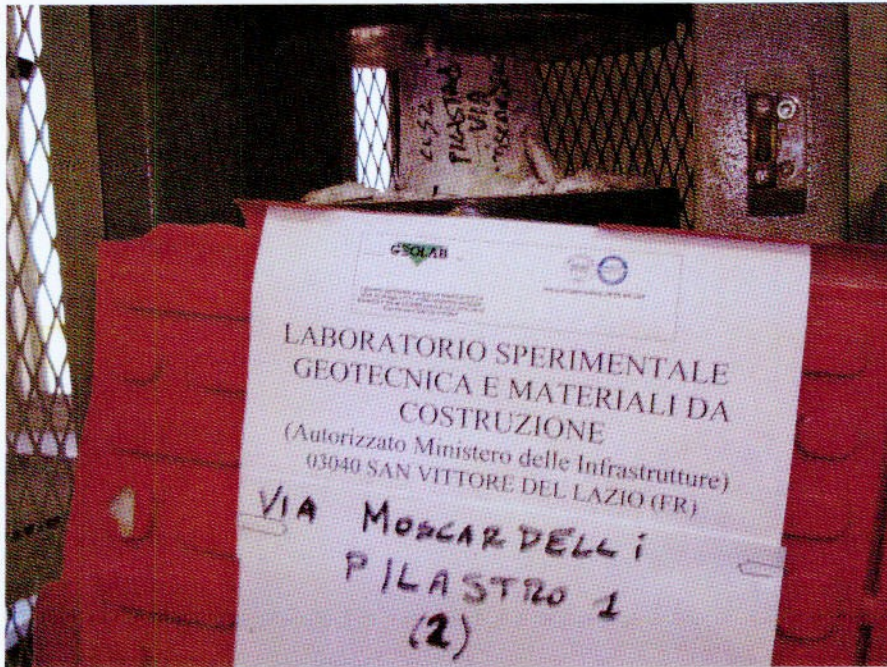
Carote prelevate dalle travi

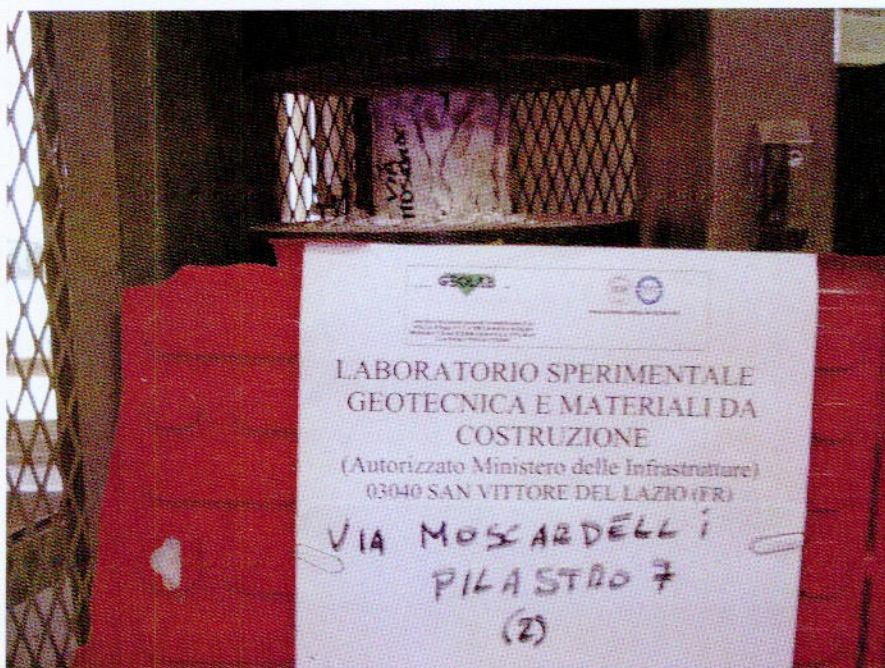
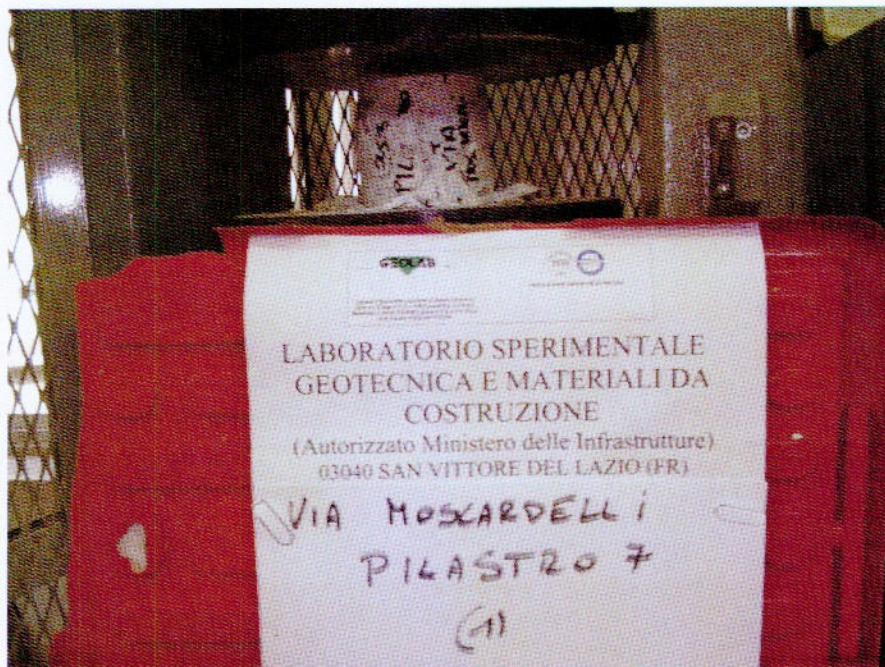
Barra
d'acciaio
D'armatura

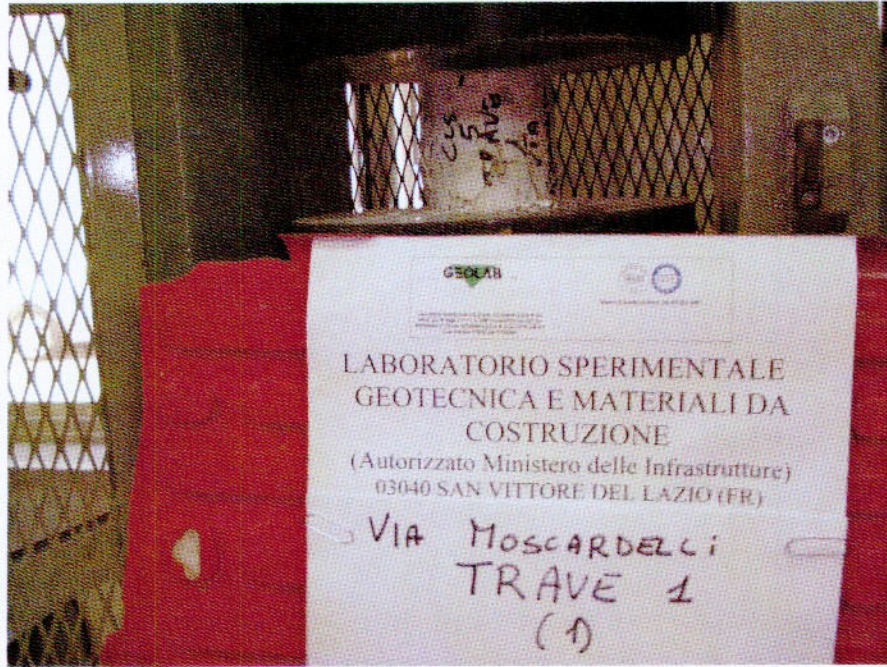


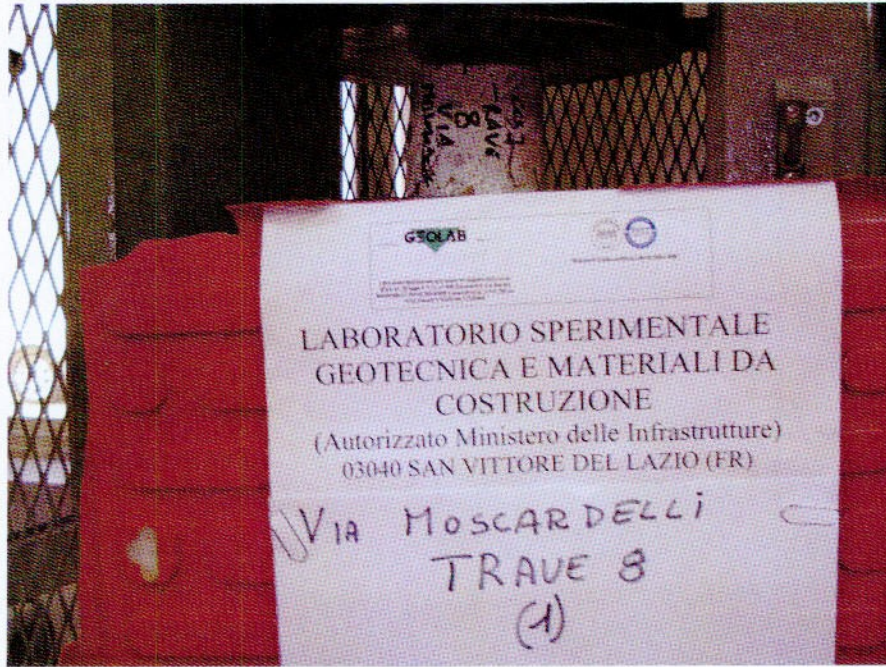






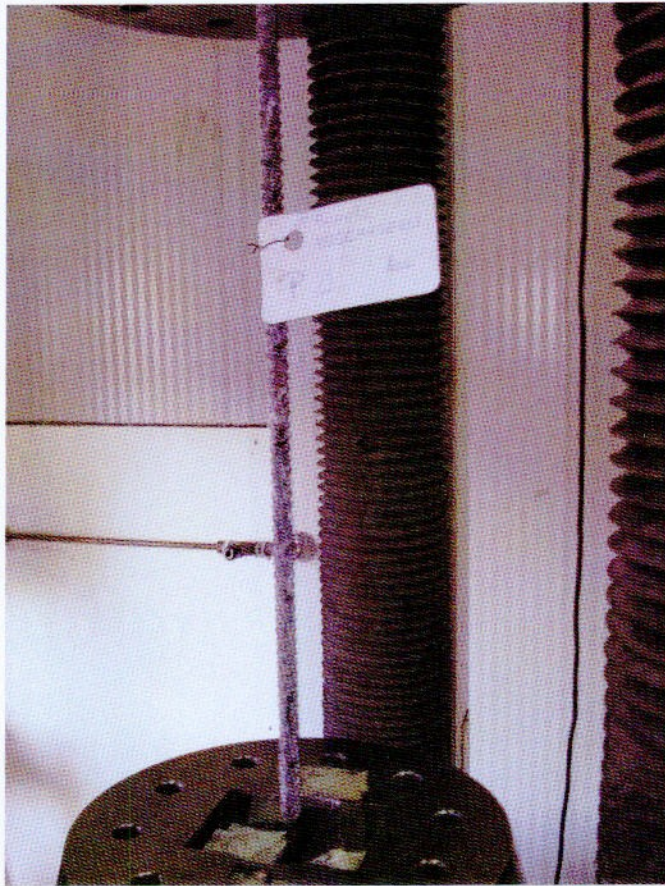








Barra d'acciaio



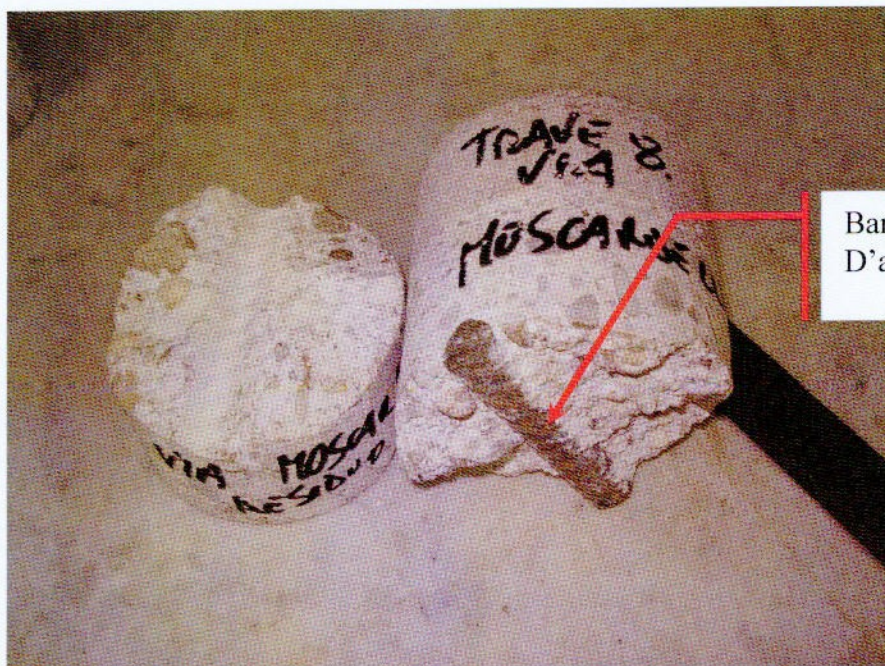
Barra d'acciaio Pilastro 1





Barra
D'acciaio

Trave 8 carota con barra d'acciaio



Barra
D'acciaio

Trave 8 carota con barra d'acciaio

