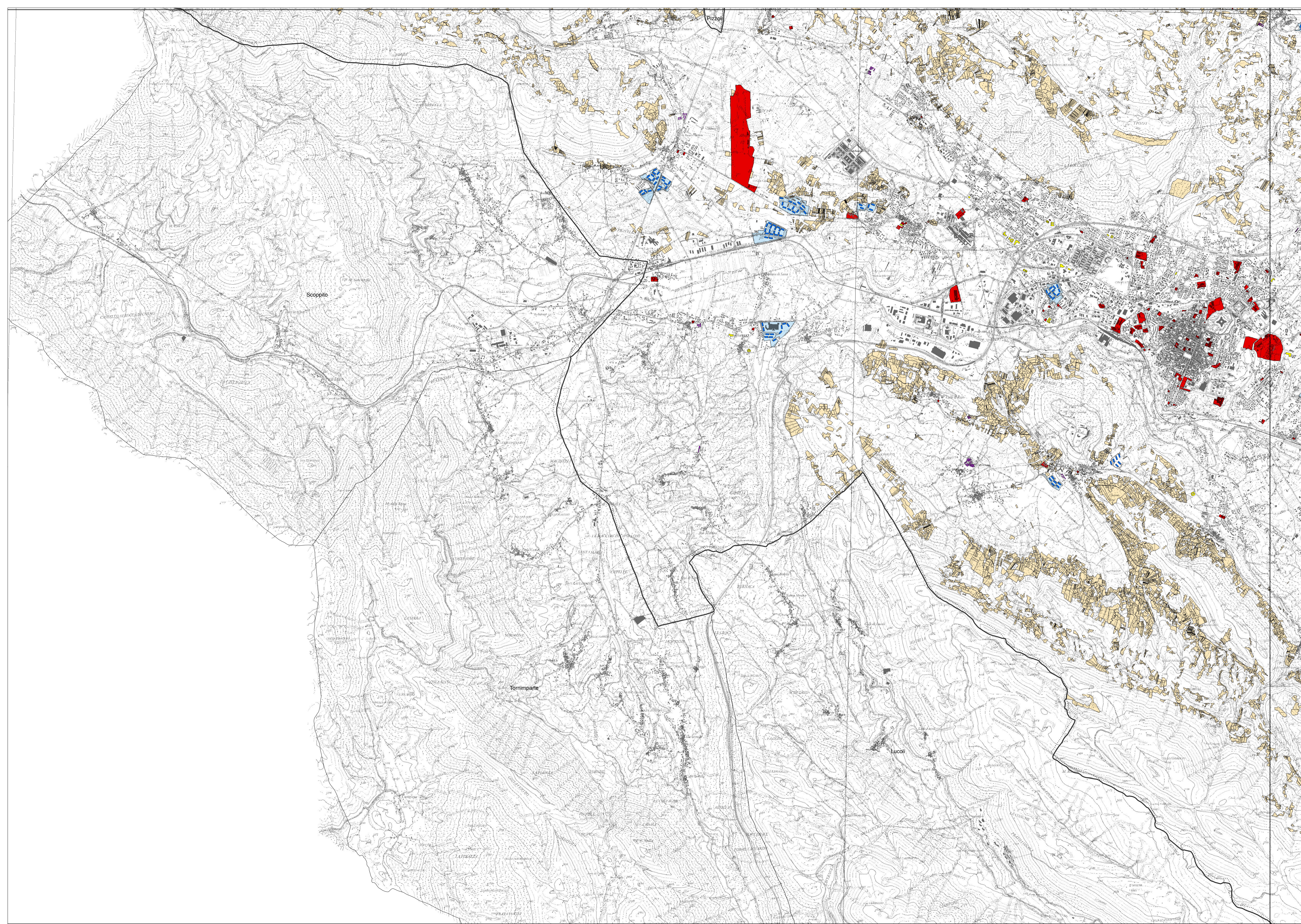


	<p>SINDACO Massimo Cisante</p> <p>ASSESSORE Pietro Di Stefano</p> <p>DIRIGENTE Chiara Santoro</p> <p>COORDINATORE Daniela Iacovone</p> <p>SETTORE PIANIFICAZIONE Ufficio del Piano Regolatore</p>	<p>COMUNE DI L'AQUILA - Dipartimento per la Ricostruzione / Settore Pianificazione</p>
	<p>UNIVERSITA' DI L'AQUILA Dipartimento di Ingegneria Civile Edile, Architettura e Ambientale</p> <p>UNIVERSITA' DI ROMA SAPIENZA Centro Interdisciplinare Studi e Ricerche in Ecologia del Paesaggio</p> <p>CRESA Centro Regionale di Studi e Ricerche Economico Sociali</p> <p>TELOS Territory Environment Legislation for an Open Society</p> <p>CONSULENTE GIURIDICO Piero Utiani</p>	

III. PRG VIGENTE PREVISIONE E ATTUAZIONE
 1. LA PIANIFICAZIONE COMUNALE RECENTE
 3. Il patrimonio comunale

tavola III.1.3.1.3 **Patrimonio pubblico: prima individuazione**

redazione **Settore Pianificazione**



Legenda Scala 1:25.000

- Aree M.U.S.P.
- Aree M.A.P.
- Piastre Progetto C.A.S.E.
- Aree C.A.S.E.
- Immobili di proprietà comunale (particella catastale di riferimento)
- Terreni di proprietà comunale

