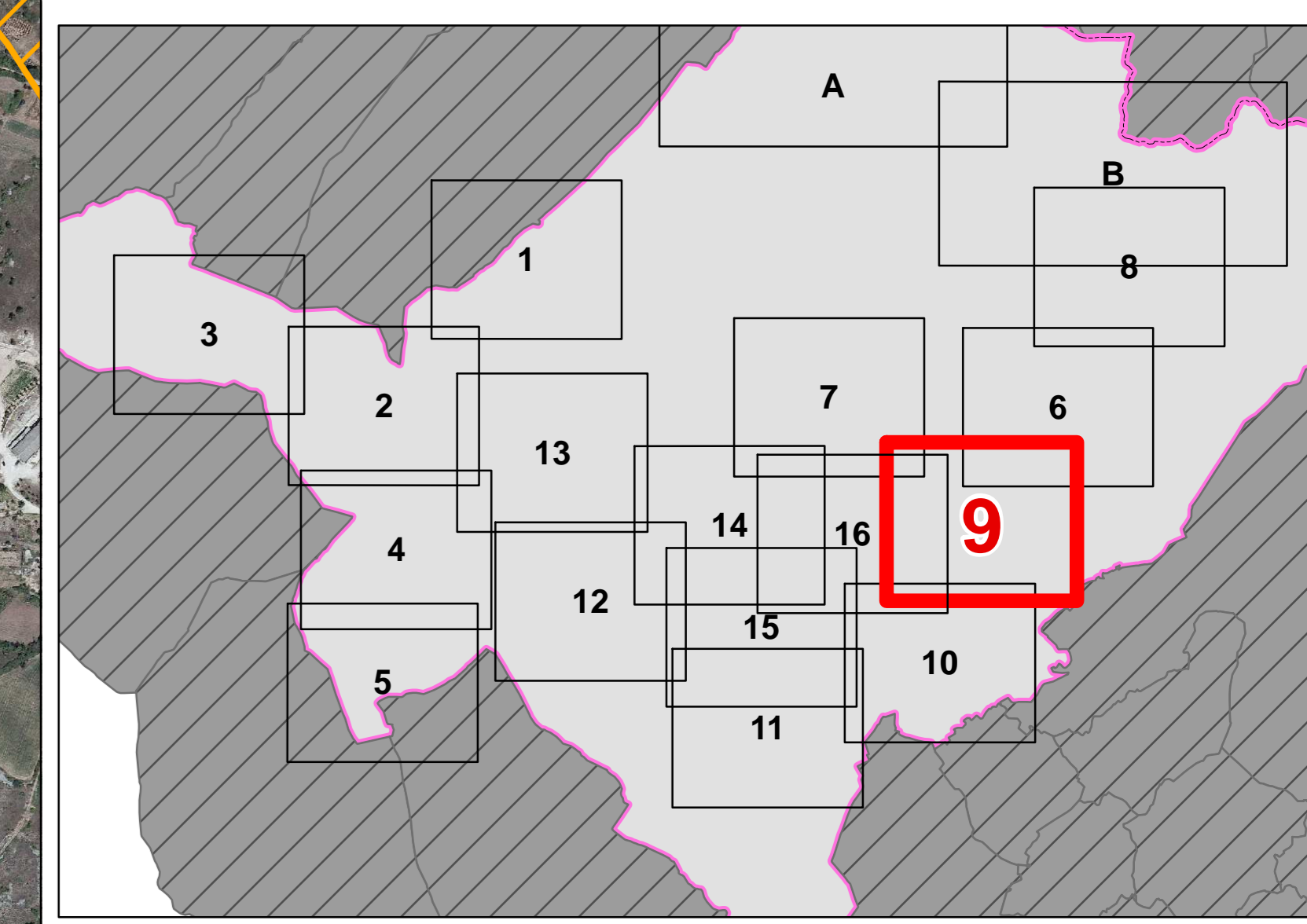




**COMUNE DI L'AQUILA**  
**PROTEZIONE CIVILE**

**PIANO COMUNALE  
DI EMERGENZA**  
Aggiornamento dicembre 2014



**Legenda**

- Limite comunale
- Area di attesa
- Area di attesa (perimetro)
- Area di accoglienza
- Area di accoglienza (perimetro)
- Area di ammassamento
- Area di ammassamento (perimetro)
- ★ Edifici strategici
- ★ Edifici rilevanti in caso di collasso
- ★ Scuole
- Associazioni di volontariato
- Rischio Incendio
- Rischio Idrogeologico
- Rischio Idraulico

**AREE DI ATTESA**

CODICE	LOCALITA'	DENOMINAZIONE
ATT 9-1	Paganica 1	Aia
ATT 9-2	Paganica 2	Parcheggio sede Associazioni Alpini
ATT 9-3	Pescomaggiore	Area adiacente i MAP

**AREE DI ACCOGLIENZA**

CODICE	LOCALITA'	DENOMINAZIONE
ACC 9-1	Paganica	Ex Usi civici

**EDIFICI STRATEGICI**

CODICE	DENOMINAZIONE	LOCALITA'
ST-C-17	Presidio Sanitario di base- Paganica L'Aquila	Paganica

**EDIFICI RILEVANTI IN CASO DI COLASSO**

CODICE	DENOMINAZIONE	LOCALITA'
CO-H-08	Hotel Parco delle Rose	Paganica
CO-H-23	Hotel Villa Dragonetti	Paganica

**SCUOLE**

CODICE	DENOMINAZIONE	LOCALITA'
S-INF-21	Scuola dell'Infanzia di Paganica - Direzione Didattica "Galileo Galilei"	Paganica
S-PRIM-03	Scuola Primaria di Paganica - Direzione Didattica "Galileo Galilei"	L'Aquila
S-SI-06	Scuola Superiore di I grado Succursale Paganica	Paganica

**ASSOCIAZIONI DI VOLONTARIATO**

PROGR.	NOME
3	ANA Paganica Gruppo "Mario Rossi"
10	Psicologici per i Popoli
13	Associazione Nazionale Alpini
19	Gruppo Volontari Protezione Civile di Tempora - PROCIVARCI

