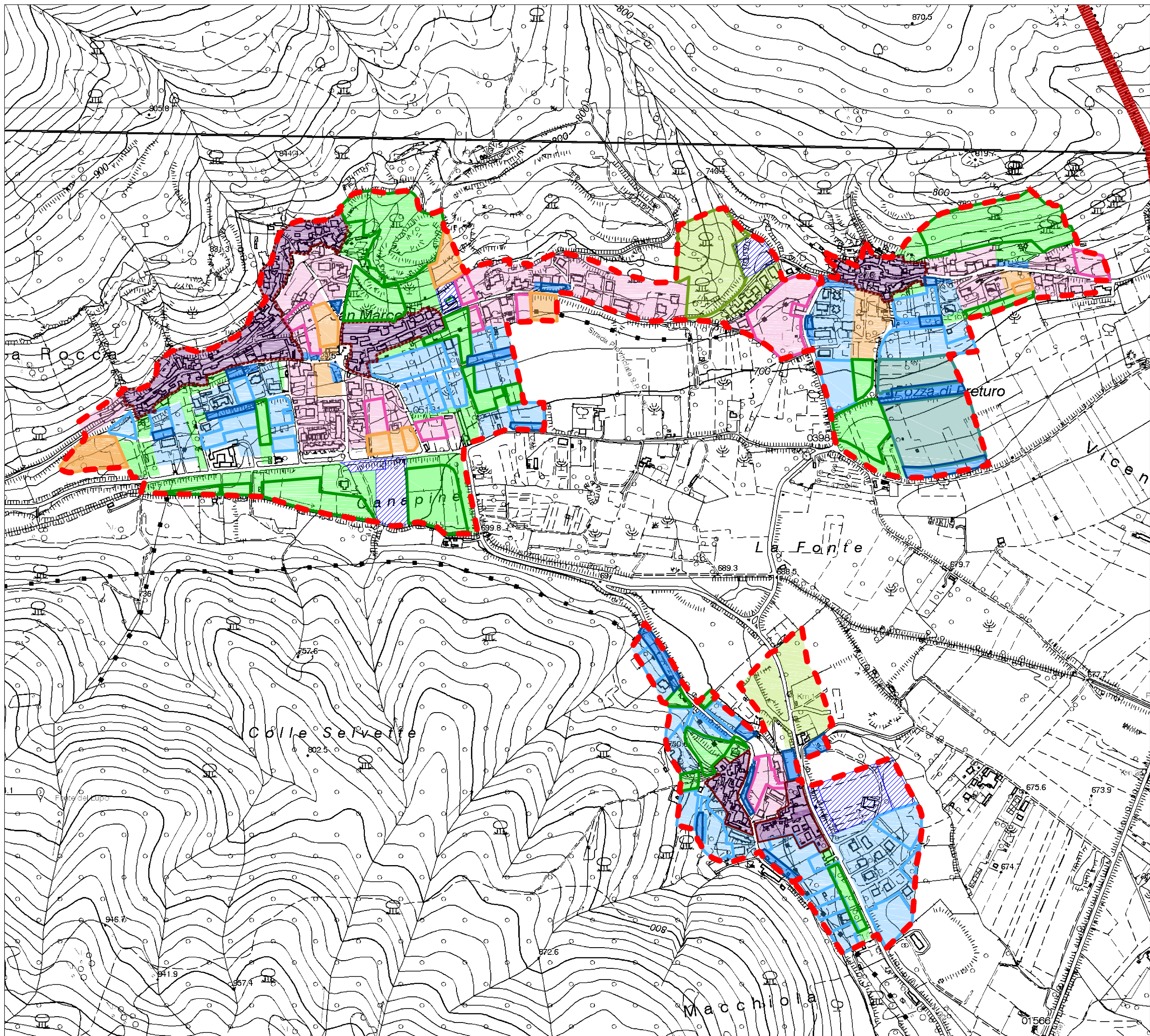


Frazione: SAN MARCO POZZA COLLE DI PRETURO



-  Limite Comunale
-  Aree pianificate PRG vigente
-  Zona A PRG vigente
-  Aree occupate o già acquisite ad uso pubblico
-  C.A.S.E.
-  art. 27 Zona viabilità e parcheggio
-  residuo art. 27
-  art. 29 PdR Onna
-  art. 29 Zona verde pubblico attrezzato
-  residuo art. 29
-  art. 30 Zona per servizi pubblici
-  residuo art. 30
-  art. da 31- 42 Zona per attrezzature generali
-  residuo artt. da 31- 42
-  art. 46 Zona residenziale di ristruttur. delle Frazioni
-  art. 48 Zona residenziale di complet. delle Frazioni
-  residuo art. 48
-  art. 51 Zona residenziale di espan. tipo 2 delle Frazioni
-  residuo art. 51
-  art. 69 Zona industriale di espansione
-  residuo art. 69
-  art. 71 Zona artigianale di completamento
-  art. 72 Zona artigianale di espansione
-  residuo art. 72
-  art. 85 Zone riservate a PEEP
-  residuo art. 85

0 10 20 40 60 80 100 150 m