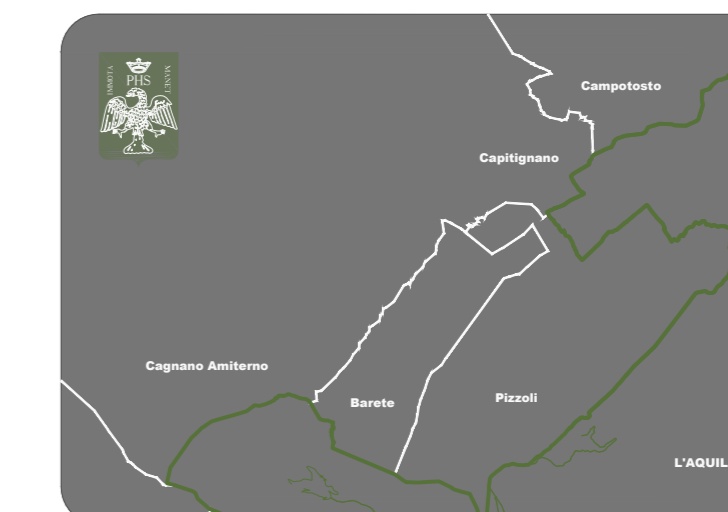


COMUNE DI L'AQUILA

Dipartimento per la Ricostruzione
Settore Pianificazione

Dicembre
2014

**DOCUMENTO PRELIMINARE DEL NUOVO
PIANO REGOLATORE GENERALE**



PROVINCIA DI TERAMO

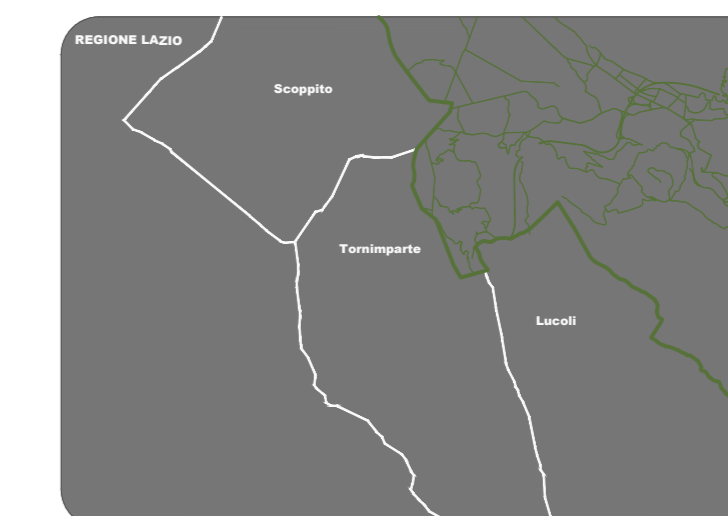
SINDACO
Massimo Cialente

ASSESSORE
Pietro Di Stefano

DIRIGENTE
Chiara Santoro

COORDINATORE
Daniele Iacovone

SETTORE PIANIFICAZIONE
Ufficio del Piano Regolatore



REGIONE LAZIO

UNIVERSITA' DI L'AQUILA
Dipartimento di Ingegneria Civile
Edile-Architettura e Ambientale

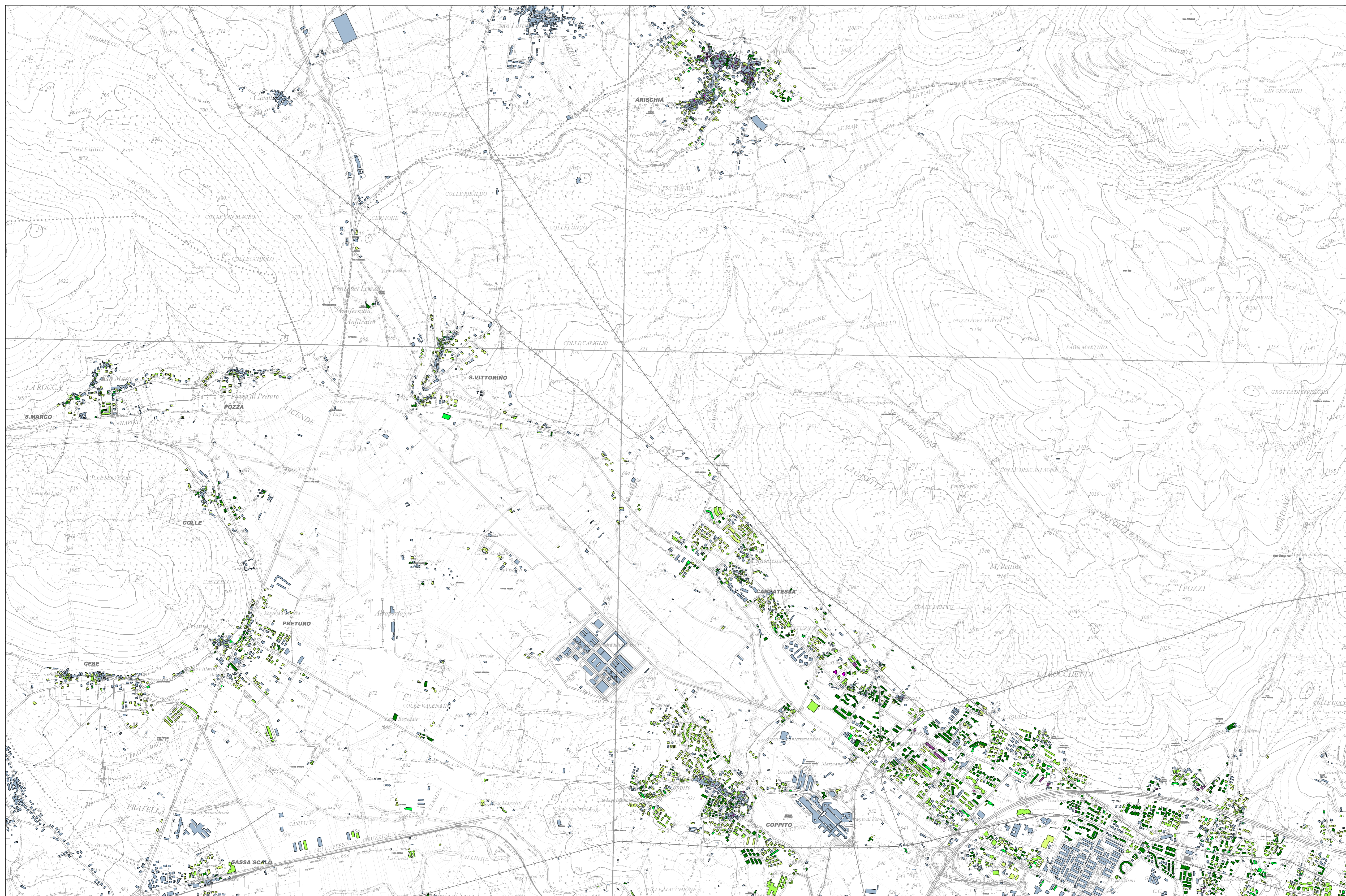
UNIVERSITA' DI ROMA SAPIENZA
Centro Interuniversitario Biodiversità
Fitosociologia ed Ecologia del Paesaggio

CRESA
Centro Regionale di Studi
e Ricerche Economico Sociali

TELOS
Territory Environment Legislation
for an Open Society

CONSULENTE GIURIDICO
Paolo Urbani

COMUNE DI L'AQUILA - Dipartimento per la Ricostruzione / Settore Pianificazione



I. IL NUOVO PIANO REGOLATORE GENERALE

4. LO STATO DEL TERRITORIO

2. Lo stato della ricostruzione dopo il sisma

tavola

I.4.2.1 nord/ovest

Esiti verifica di agibilità

redazione

Settore Pianificazione

I. IL NUOVO PIANO REGOLATORE GENERALE

Legenda

Scala 1:15.000

- Esito A
- Esito B
- Esito C
- Esito E
- Edifici demoliti parzialmente
- Edifici demoliti totalmente
- Crolli
- Edifici

