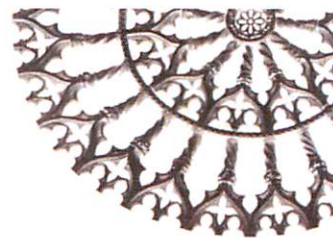




Comune dell'Aquila
Assessorato alla Ricostruzione



DELIBERA GIUNTA COMUNALE N°122 DEL 28/03/2014

ATTRIBUZIONE PUNTEGGIO COMPARTI CENTRO STORICO FRAZIONI

FRAZIONE ONNA

All. 1

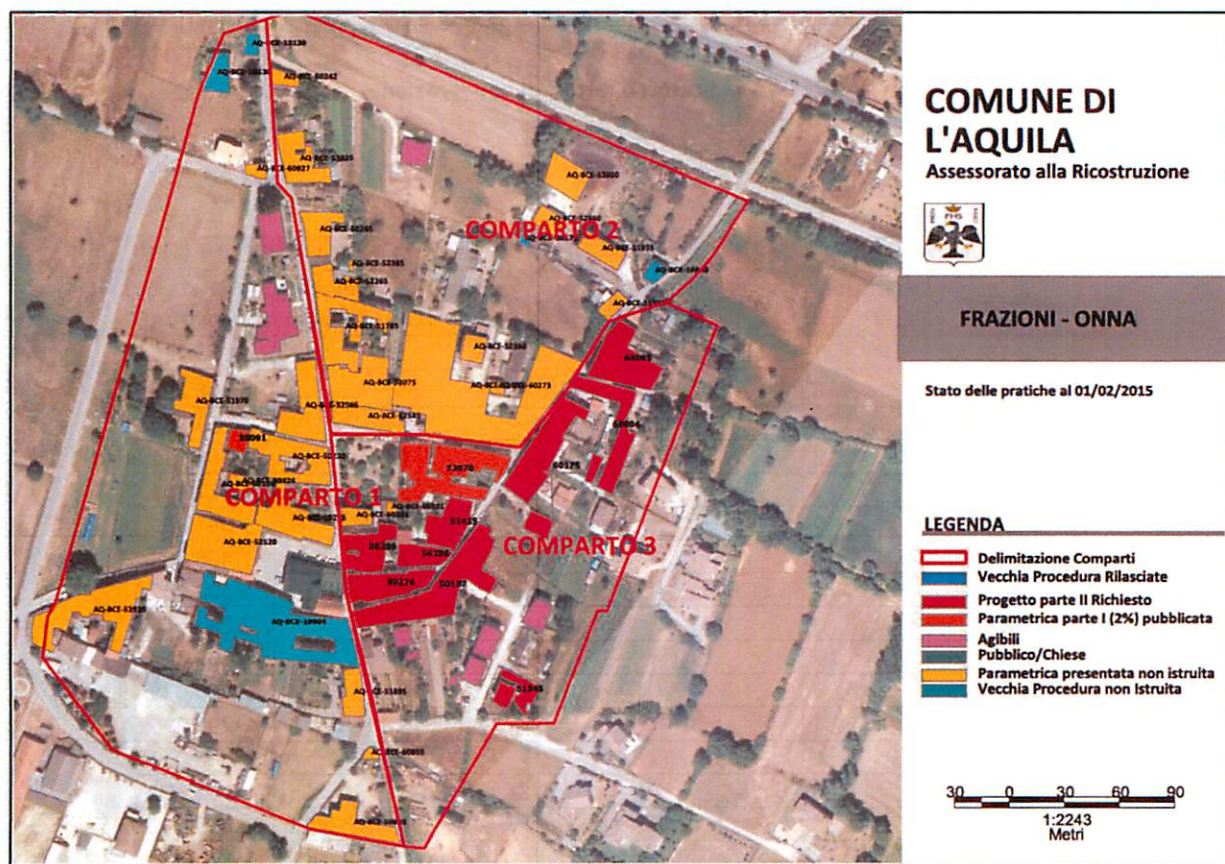


Figura 1 Suddivisione in comparti e pratiche di ricostruzione della frazione di Onna

La fonte dati per quanto riguarda gli indicatori in esame è la scheda parametrica (dati presenti nel database ed aggiornati al 01/02/2015), che riporta i dati relativi sia al numero di abitazioni principali, sia al numero di unità immobiliari e attività produttive/commerciali presenti all'interno del perimetro del comparto considerato. Ove dichiarato, sono stati inseriti anche i dati relativi alle abitazioni principali delle pratiche vecchia procedura. Applichiamo i cinque indicatori descritti nel documento "Criteri delibera" al fine di determinare il punteggio finale dei comparti.



Comune dell'Aquila
Assessorato alla Ricostruzione



PESO	INDICATORE
30%	Abitazioni principali/Unità Immobiliari
25%	Attività Produttive-Commerciali/Unità Immobiliari
20%	Contributi Rilasciati/Pratiche Presentate
15%	Parametriche 2% Rilasciate/Totale Parametriche
10%	Pratiche vecchia procedura presentate

Tabella 1 indicatori e fattori di ponderazione

COMPARTO 1

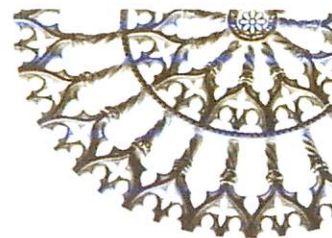
I dati utilizzati per il comparto 1 sono:

COMPARTO 1					
AQBCE	Abitazioni principali	Produttivo/commerciale	Unità Immobiliari	Importo rilasciato	Importo da rilasciare
AQ-BCE-18130	1	0	1		135.996,47
AQ-BCE-19964	6	0	24		6.108.383,39
AQ-BCE-50091	1	0	1	7.334,90	289.374,22
AQ-BCE-50233	3	0	8		1.964.111,86
AQ-BCE-50324	3	0	8		2.617.859,49
AQ-BCE-51895	2	0	3		1.041.965,86
AQ-BCE-51970	0	0	1		1.425.892,13
AQ-BCE-52520	7	0	12		5.592.549,14
AQ-BCE-52565	3	0	8		3.894.666,23
AQ-BCE-52935	7	0	12		3.787.610,96
AQ-BCE-60276	4	0	6		3.606.075,79
AQ-BCE-60277	1	0	2		791.990,61
AQ-BCE-60803	0	2	2		346.010,10
AQ-BCE-60927	0	0	2		231.484,78
TOTALE	38	2	90	7.334,90	31.833.971,03

Tabella 2 Elenco pratiche comparto 1 (dati schede parametriche aggiornati al 01 febbraio 2015)



Comune dell'Aquila
Assessorato alla Ricostruzione



COMPARTO 1		
TIPO	NR	IMPORTO
UNITA' IMMOBILIARI	90	
ABITAZIONI PRINCIPALI	38	
ATTIVITA' PRODUTTIVE/COMMERCIALI	2	
TOT PRATICHE VECCHIA PROCEDURA PRESENTATE	2	
TOT PRATICHE VECCHIA PROCEDURA RILASCIATE	0	
TOT PRATICHE NUOVA PROCEDURA PRESENTATE	12	
TOT PRATICHE NUOVA PROCEDURA RILASCIATE (2%)	1	€ 7.334,90
TOT PRATICHE RICOSTRUZIONE RILASCIATE	0	
TOT PRATICHE RICOSTRUZIONE DA RILASCIARE	11	€ 31.833.971,03
TOTALE PRATICHE PRESENTATE	14	

Tabella 3 Riepilogo dati comparto 1

1 Indicatore Presenza di Abitazioni Principali (IPAP)

Dalla tabella si evince che, per il comparto in esame, ci sono un numero totale di abitazioni principali pari a 38 e un numero totale di unità immobiliari pari a 90.

Ovvero:

$$\%IPAP = AP/UI = 38/90 * 100 = 42,22$$

Tale risultato viene moltiplicato per 100 al fine di confrontarlo con il range percentuale considerato.

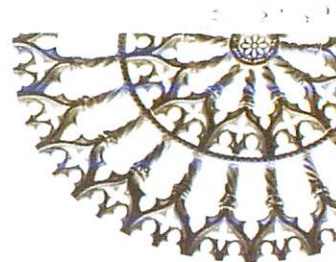
Confrontiamo il nostro risultato **42,22** con la serie di intervalli della tabella.

RANGE (%)	PUNTEGGIO
0	0
0<x≤10	1
10<x≤20	2
20<x≤30	3
30<x≤40	4
40<x≤50	5
50<x≤60	6
60<x≤70	7
70<x≤80	8
80<x≤90	9
90<x≤100	10



Comune dell'Aquila

Assessorato alla Ricostruzione



RANGE (%)	PUNTEGGIO
>100	11

Tabella 4 intervalli di attribuzione punteggi

L'intervallo che ci interessa è quello compreso tra $40 < x \leq 50$.

All'intervallo individuato si attribuisce il punteggio 5.

Il punteggio ottenuto precedentemente viene quindi moltiplicato per il corrispondente fattore peso della tabella 1, riferito alle abitazioni principali, che è del 30%:

$$IPAP = 5 * 30\% = 1,50$$

Concludendo quindi l' **Indicatore Presenza di Abitazioni Principali (IPAP) vale 1,50.**

2 Indicatore Presenza Attività Produttive/Commerciali (IPAPC)

Il secondo indicatore utilizzato è la presenza nel comparto di attività produttive- commerciali.

Conoscendo il numero di attività produttive – commerciali (APC) 2 e il totale delle unità immobiliari (UI) 90 presenti all'interno del perimetro di ogni comparto si procede ad eseguire il seguente rapporto:

$$\%IPAPC = APC / UI * 100 = 2/90 * 100 = 2,22$$

(Il risultato del rapporto viene normalizzato moltiplicandolo per un fattore 100)

Il risultato viene quindi confrontato con l'intervallo di appartenenza attribuendo, così, il relativo punteggio 1. Si moltiplica poi per il fattore peso 25%.

$$IPAPC = 1 * 0,25 = 0,25$$

Concludendo quindi l' **Indicatore Presenza Attività Produttive/Commerciali (IPAPC) vale 0,25.**

3 Indicatore dei Contributi Definitivi Rilasciati (ICDR)

Il terzo indicatore utilizzato è il numero dei contributi definitivi rilasciati sul totale delle pratiche di ricostruzione presentate in ogni singolo comparto. Nel comparto considerato non sono ancora stati rilasciati contributi definitivi (B,C,E).

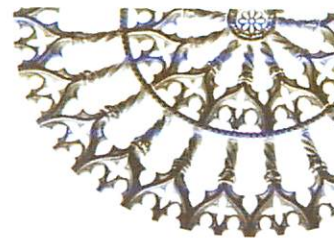
Concludendo quindi l' **Indicatore dei Contributi Definitivi Rilasciati (ICDR) vale 0.**

4 Indicatore Pratiche nuova procedura Prima Parte Rilasciate (IPPPR)



Comune dell'Aquila

Assessorato alla Ricostruzione



Il quarto indicatore utilizzato è il numero dei contributi nuova procedura parte prima rilasciati sul totale delle pratiche nuova procedura presentate. Conoscendo il numero dei contributi parte prima rilasciati (CPR) 1 e il totale delle pratiche nuova procedura presentate (PNPP) 12 all'interno del perimetro di ogni comparto si procede ad eseguire il seguente rapporto:

$$\%IPPPR = CPR / PNPP = 1/12 * 100 = 8,33$$

(Il risultato del rapporto viene normalizzato moltiplicandolo per un fattore 100)

Il risultato viene quindi confrontato con l'intervallo di appartenenza attribuendo, così, il relativo punteggio 1. Si moltiplica poi per il fattore peso 15%.

$$IPPPR = 1 * 0,15 = 0,15$$

Concludendo quindi l'**Indicatore Pratiche nuova procedura Prima Parte Rilasciate (IPPPR) vale 0,15.**

5 Indicatore Progetti Vecchia Procedura Presentati (IPVPP)

Il quinto indicatore utilizzato è il numero di pratiche vecchia procedura presentate sul totale delle unità immobiliari (UI) presenti all'interno di ogni singolo comparto. Conoscendo il numero di progetti presentati con la vecchia procedura (PVPP) 2 e il totale delle unità immobiliari (UI) 90 presenti all'interno del perimetro di ogni comparto si procede ad eseguire il seguente rapporto:

$$\%IPVPP = PVPP / UI = 2/90 * 100 = 2,22$$

(Il risultato del rapporto viene normalizzato moltiplicandolo per un fattore 100)

Il risultato viene quindi confrontato con l'intervallo di appartenenza attribuendo, così, il relativo punteggio 1. Si moltiplica poi per il fattore peso 10%.

$$IPVPP = 1 * 0,1 = 0,10$$

Concludendo quindi l'**Indicatore Progetti Vecchia Procedura Presentati (IPVPP) vale 0,10.**

Risultato finale del comparto

Una volta definiti tutti gli indicatori si procede alla loro somma al fine di ottenere il punteggio del comparto e stilare l'ordine tra i diversi comparti dello stesso ambito.

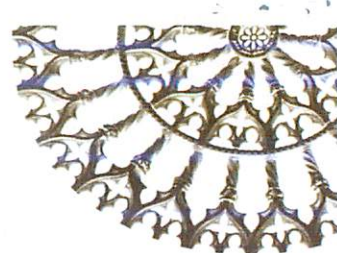
$$\text{Risultato comparto 1: } IPAP + IPAPC + ICDR + IPPPR + IPVPP = 1,50 + 0,25 + 0 + 0,15 + 0,10 = 2,00$$

COMPARTO 2

I dati utilizzati per il comparto 2 sono:



Comune dell'Aquila
Assessorato alla Ricostruzione



COMPARTO 2					
AQBCE	Abitazioni principali	Produttivo/commerciale	Unità Immobiliari	Importo rilasciato	Importo da rilasciare
AQ-BCE-19845	1	0	1		381.620,28
AQ-BCE-20171			9		1.432.238,85
AQ-BCE-20232	1				140.578,08
AQ-BCE-20233		1			66.646,20
AQ-BCE-20234					55.104,03
AQ-BCE-20235					60.248,65
AQ-BCE-20236	1				69.937,36
AQ-BCE-20237					5.997,88
AQ-BCE-20243	1				81.379,97
AQ-BCE-20244					35.784,73
AQ-BCE-51785	5	0	8		2.926.111,68
AQ-BCE-51935	3	0	6		1.039.853,63
AQ-BCE-51936	0	0	1		147.359,20
AQ-BCE-52035	1	0	6		2.101.125,61
AQ-BCE-52075	2	0	5		2.112.666,52
AQ-BCE-52265	2	0	5		2.349.945,56
AQ-BCE-52360	1	0	2		793.990,19
AQ-BCE-52470	9	0	13		5.878.669,01
AQ-BCE-52585	3	0	6		1.668.986,90
AQ-BCE-52660	0	0	3		773.916,42
AQ-BCE-60242	1	0	1		527.416,48
AQ-BCE-60273	0	0	1		116.917,53
TOTALE	31	1	67	0	22.766.494,76

Tabella 5 Elenco pratiche comparto 2 (dati schede parametriche aggiornati al 01/02/2015)

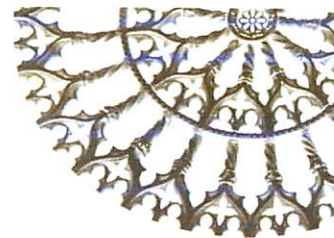
COMPARTO 2		
TIPO	NR	IMPORTO
UNITA' IMMOBILIARI	67	
ABITAZIONI PRINCIPALI	31	
ATTIVITA' PRODUTTIVE/COMMERCIALI	1	
TOT PRATICHE VECCHIA PROCEDURA PRESENTATE	10	
TOT PRATICHE VECCHIA PROCEDURA RILASCIATE	0	
TOT PRATICHE NUOVA PROCEDURA PRESENTATE	12	
TOT PRATICHE NUOVA PROCEDURA RILASCIATE (2%)	0	
TOT PRATICHE RICOSTRUZIONE RILASCIATE	0	
TOT PRATICHE RICOSTRUZIONE DA RILASCIARE	22	22.766.494,76
TOTALE PRATICHE PRESENTATE	22	

Tabella 6 Riepilogo dati comparto 2



Comune dell'Aquila

Assessorato alla Ricostruzione



1 Indicatore Presenza di Abitazioni Principali (IPAP)

Il primo indicatore utilizzato è la presenza nel comparto di abitazioni principali.

Conoscendo il numero di abitazioni principali (AP) 31 e il totale delle unità immobiliari (UI) 67 presenti all'interno del perimetro di ogni comparto si procede ad eseguire il seguente rapporto:

$$\%IPAP = AP/UI = 31/67*100 = 46,26$$

Il risultato del rapporto viene poi normalizzato moltiplicandolo per un fattore 100

Il risultato viene quindi confrontato con l'intervallo di appartenenza della tabella 4 attribuendo, così, il relativo punteggio 5. Si moltiplica poi per il fattore peso 30%.

$$IPAPC=5*0,3= 1,50$$

Concludendo quindi l' **Indicatore Presenza di Abitazioni Principali(IPAP) vale 1,50.**

2 Indicatore Presenza Attività Produttive/Commerciali (IPAPC)

Il secondo indicatore utilizzato è la presenza nel comparto di attività produttive- commerciali.

Conoscendo il numero di attività produttive – commerciali (APC) 1 e il totale delle unità immobiliari (UI) 67 presenti all'interno del perimetro di ogni comparto si procede ad eseguire il seguente rapporto:

$$\%IPAPC = APC /UI=1/67*100= 1,49$$

(Il risultato del rapporto viene normalizzato moltiplicandolo per un fattore 100)

Il risultato viene quindi confrontato con l'intervallo di appartenenza attribuendo, così, il relativo punteggio 1. Si moltiplica poi per il fattore peso 25%.

$$IPAPC=1*0,25= 0,25$$

Concludendo quindi l' **Indicatore Presenza Attività Produttive/Commerciali (IPAPC) vale 0,25.**

3 Indicatore dei Contributi Definitivi Rilasciati (ICDR)

Il terzo indicatore utilizzato è il numero dei contributi definitivi rilasciati sul totale delle pratiche di ricostruzione presentate in ogni singolo comparto. Nel comparto considerato non sono ancora stati rilasciati contributi definitivi (B,C,E).

Concludendo quindi l'**Indicatore dei Contributi Definitivi Rilasciati (ICDR) vale 0.**

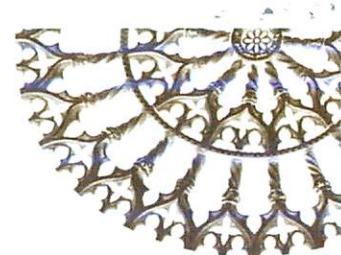
4 Indicatore Pratiche nuova procedura Prima Parte Rilasciate (IPPPR)

Il quarto indicatore utilizzato è il numero dei contributi nuova procedura parte prima rilasciati sul totale delle pratiche nuova procedura presentate. Nel comparto considerato non sono ancora state rilasciate pratiche nuova procedura.

Concludendo quindi l' **Indicatore Pratiche nuova procedura Prima Parte Rilasciate (IPPPR) vale 0.**



Comune dell'Aquila
Assessorato alla Ricostruzione



5 Indicatore Progetti Vecchia Procedura Presentati (IPVPP)

Il quinto indicatore utilizzato è il numero di pratiche vecchia procedura presentate sul totale delle unità immobiliari (UI) presenti all'interno di ogni singolo comparto. Conoscendo il numero di progetti presentati (PVPP) 10 e il totale delle unità immobiliari (UI) 67 presenti all'interno del perimetro di ogni comparto si procede ad eseguire il seguente rapporto:

$$\%IPVPP = PVPP / UI = 10/67*100 = 14,92$$

(Il risultato del rapporto viene normalizzato moltiplicandolo per un fattore 100)

Il risultato viene quindi confrontato con l'intervallo di appartenenza attribuendo, così, il relativo punteggio 2. Si moltiplica poi per il fattore peso 10%.

$$IPVPP = 2*0,1 = 0,2$$

Concludendo quindi l' **Indicatore Progetti Vecchia Procedura Presentati (IPVPP) vale 0,2.**

Risultato finale del comparto

Una volta definiti tutti gli indicatori si procede alla loro somma al fine di ottenere il punteggio del comparto e stilare l'ordine tra i diversi comparti dello stesso ambito.

Risultato comparto 2: IPAP + IPAPC + ICDR + IPPPR + IPVPP = 1,5+ 0,25 + 0+ 0 + 0,2 = 1,95

COMPARTO 3

I dati utilizzati per il comparto 3 sono:

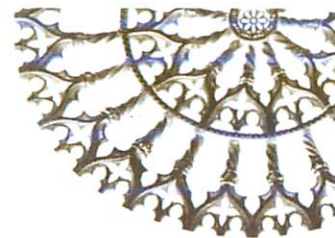
COMPARTO 3					
AQBCE	Abitazioni principali	Produttivo/commerciale	Unità Immobiliari	Importo rilasciato	Importo da rilasciare
AQ-BCE-50107	7	0	15	76.918,84	3.567.168,27
AQ-BCE-50276	11	0	19	34.832,31	1.461.111,35
AQ-BCE-50286	1	0	2	16.913,03	583.066,23
AQ-BCE-50296	1	0	3	31.282,30	1.045.295,66
AQ-BCE-51345	1	0	1	7.837,94	207.659,05
AQ-BCE-51435	1	0	5	19.817,78	761.408,70
AQ-BCE-52070	9	0	12	71.375,29	3.194.260,41
AQ-BCE-60003	6	0	13	37.754,90	1.469.649,54
AQ-BCE-60004	2	0	7	28.214,00	1.099.745,65
AQ-BCE-60175	6	0	10	50.879,99	1.633.487,53
AQ-BCE-60201	1	0	2		380.684,48
TOTALE	46	0	89	375.826,39	15.403.536,86

Tabella 7 Elenco pratiche comparto 3 (dati schede parametriche aggiornati al 1 febbraio 2015)



Comune dell'Aquila

Assessorato alla Ricostruzione



COMPARTO 3		
TIPO	NR	IMPORTO
UNITA' IMMOBILIARI	89	
ABITAZIONI PRINCIPALI	46	
ATTIVITA' PRODUTTIVE/COMMERCIALI	0	
TOT PRATICHE VECCHIA PROCEDURA PRESENTATE	0	
TOT PRATICHE VECCHIA PROCEDURA RILASCIATE	0	
TOT PRATICHE NUOVA PROCEDURA PRESENTATE	11	
TOT PRATICHE NUOVA PROCEDURA RILASCIATE (2%)	10	€ 375.826,39
TOT PRATICHE RICOSTRUZIONE RILASCIATE	0	
TOT PRATICHE RICOSTRUZIONE DA RILASCIARE	11	€ 15.403.536,86
TOTALE PRATICHE PRESENTATE	11	

Tabella 8 Riepilogo dati comparto 3

1 Indicatore Presenza di Abitazioni Principali (IPAP)

Il primo indicatore utilizzato è la presenza nel comparto di abitazioni principali.

Conoscendo il numero di abitazioni principali (AP) 46 e il totale delle unità immobiliari (UI) 89 presenti all'interno del perimetro di ogni comparto si procede ad eseguire il seguente rapporto:

$$\%IPAP = AP/UI = 46/89 * 100 = 51,68$$

(Il risultato del rapporto viene normalizzato moltiplicandolo per un fattore 100)

Il risultato viene quindi confrontato con l'intervallo di appartenenza della tabella 4 attribuendo, così, il relativo punteggio 6. Si moltiplica poi per il fattore peso 30%.

$$IPAPC = 6 * 0,3 = 1,80$$

Concludendo quindi l' **Indicatore Presenza di Abitazioni Principali (IPAP) vale 1,80.**

2 Indicatore Presenza Attività Produttive/Commerciali (IPAPC)

Il secondo indicatore utilizzato è la presenza nel comparto di attività produttive- commerciali. Nel comparto considerato non sono presenti tali attività.

Concludendo quindi l' **Indicatore Presenza Attività Produttive/Commerciali (IPAPC) vale 0.**

3 Indicatore dei Contributi Definitivi Rilasciati (ICDR)

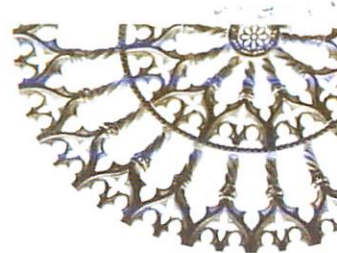
Il terzo indicatore utilizzato è il numero dei contributi definitivi rilasciati sul totale delle pratiche di ricostruzione presentate in ogni singolo comparto. Nel comparto considerato non sono ancora stati rilasciati contributi definitivi (B,C,E).

Concludendo quindi l' **Indicatore dei Contributi Definitivi Rilasciati (ICDR) vale 0.**



Comune dell'Aquila

Assessorato alla Ricostruzione



4 Indicatore Pratiche nuova procedura Prima Parte Rilasciate (IPPPR)

Il quarto indicatore utilizzato è il numero dei contributi nuova procedura parte prima rilasciati sul totale delle pratiche nuova procedura presentate. Conoscendo il numero dei contributi parte prima rilasciati (CPPR) 10 e il totale delle pratiche nuova procedura presentate (PNPP) 11 all'interno del perimetro di ogni comparto si procede ad eseguire il seguente rapporto:

$$\%IPPPR = CPPR / PNPP = 10/11 * 100 = 90,90$$

(Il risultato del rapporto viene normalizzato moltiplicandolo per un fattore 100)

Il risultato viene quindi confrontato con l'intervallo di appartenenza attribuendo, così, il relativo punteggio 10. Si moltiplica poi per il fattore peso 15%.

$$IPPPR = 10 * 0,15 = 1,50$$

Concludendo quindi l'**Indicatore Pratiche nuova procedura Prima Parte Rilasciate (IPPPR) vale 1,50.**

5 Indicatore Progetti Vecchia Procedura Presentati (IPVPP)

Il quinto indicatore utilizzato è il numero di pratiche vecchia procedura presentate sul totale delle unità immobiliari (UI) presenti all'interno di ogni singolo comparto. Nel comparto considerato non sono state presentate pratiche (B,C,E).

Concludendo quindi l'**Indicatore Progetti Vecchia Procedura Presentati (IPVPP) vale 0**

Risultato finale del comparto

Una volta definiti tutti gli indicatori si procede alla loro somma al fine di ottenere il punteggio del comparto e stilare l'ordine tra i diversi comparti dello stesso ambito.

$$\text{Risultato comparto 3: } IPAP + IPAPC + ICDR + IPPPR + IPVPP = 1,8 + 0 + 0 + 1,5 + 0 = 3,30$$

QUADRO DI PRIORITA' GENERALE

In definitiva, quindi, avremo il seguente quadro generale:

PRIORITA'	COMPARTO	PUNTEGGIO	IMPORTO DA RILASCIARE
1	COMPARTO 3	3,30	15.403.536,86
2	COMPARTO 1	2,00	31.833.971,03
3	COMPARTO 2	1,95	22.766.494,76
	TOTALE		70.004.002,65