

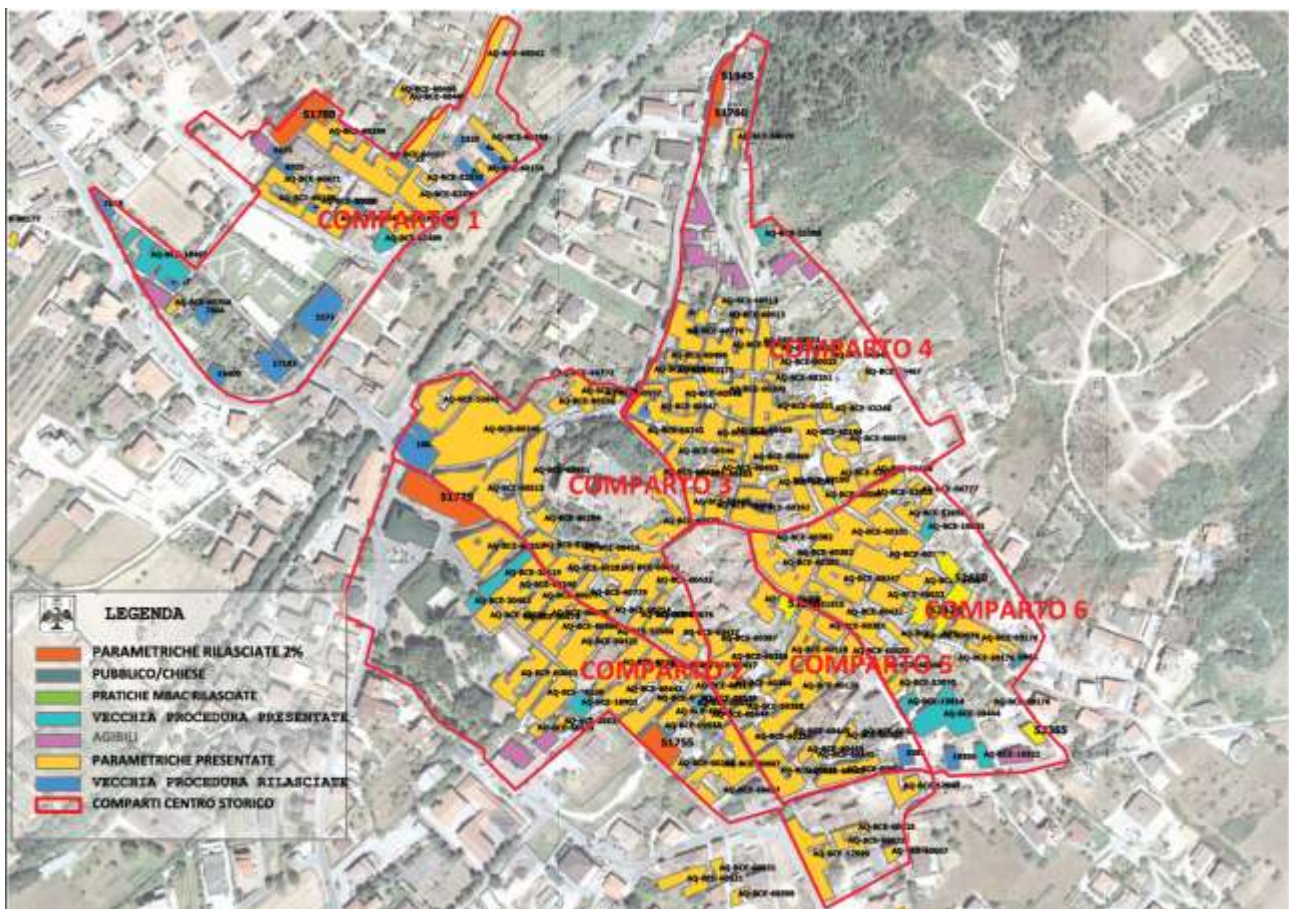


**DELIBERA GIUNTA COMUNALE N°122 DEL 28/03/2014**

**ATTRIBUZIONE PUNTEGGIO COMPARTI CENTRO STORICO FRAZIONI**

**FRAZIONE PAGANICA**

All.7



**Figura 1** Suddivisione in comparti e pratiche di ricostruzione della frazione di Paganica

La fonte dati per quanto riguarda gli indicatori in esame è la scheda parametrica (dati presenti nel database ed aggiornati al 30/06/2014), che riporta i dati relativi sia al numero di abitazioni principali, sia al numero di unità immobiliari e attività produttive/commerciali presenti all'interno del perimetro del comparto considerato. Ove dichiarato, sono stati inseriti anche i dati relativi alle abitazioni principali delle pratiche vecchia procedura. Applichiamo i cinque indicatori descritti nel documento "Criteri delibera" al fine di determinare il punteggio finale dei comparti.



**Comune dell'Aquila**  
Assessorato alla Ricostruzione



PESO	INDICATORE
30%	Abitazioni Principali/Unità Immobiliari
25%	Attività Produttive-Commerciali/Unità Immobiliari
20%	Contributi Rilasciati/Pratiche Presentate
15%	Parametriche 2% Rilasciate/Totale Parametriche
10%	Pratiche Vecchia Procedura Presentate

Tabella 1 indicatori e fattori di ponderazione

**COMPARTO 1**

I dati utilizzati per il comparto 1 sono:

COMPARTO 1					
AQBCE	Abitazioni principali	Produttivo/commerciale	Unità Immobiliari	Importo rilasciato	Importo da rilasciare
AQ-BCE-51780	6	0	10	30699,4616	1.352.326,62
AQ-BCE-52395	3	0	11		2.270.710,33
AQ-BCE-52530	1	1	32		1.960.172,95
AQ-BCE-60042	6	0	15		1.892.285,42
AQ-BCE-60107	21	0	44		6.507.145,11
AQ-BCE-60114	2	1	4		802.537,21
AQ-BCE-60130	3	0	10		2.404.347,50
AQ-BCE-60186	1	0	6		928.812,59
AQ-BCE-60189	2	0	9		1.109.286,87
AQ-BCE-60269	0	0	4		859.379,20
AQ-BCE-60290	5	0	11		2.400.039,23
AQ-BCE-60471	0	0	7		653.386,93
AQ-BCE-60706	0	0	1		156.705,07
AQ-BCE-11489			2		189.509,45
AQ-BCE-11492	1				36.575,97
AQ-BCE-11495	1				26.173,85
AQ-BCE-18493			11		1.209.477,79
AQ-BCE-18626	1				20.854,26
AQ-BCE-18628	1				20.219,98
AQ-BCE-18630	1				18.391,08
AQ-BCE-18725					13.671,43
AQ-BCE-00320	1	0	2	7.968,13	0
AQ-BCE-00607	1	0	1	38.226,87	0
AQ-BCE-01320	1	0	1	51.097,64	0
AQ-BCE-02272	0	1	1	80.000,00	0
AQ-BCE-04637	1	0	1	50.772,11	0
AQ-BCE-04925	1	0	1	62.380,78	0
AQ-BCE-06075	1	0	1	89.743,36	0



COMPARTO 1					
AQBCE	Abitazioni principali	Produttivo/commerciale	Unità Immobiliari	Importo rilasciato	Importo da rilasciare
AQ-BCE-07604	1	0	1	358.533,40	0
AQ-BCE-07733	0	0	1	32.526,59	0
AQ-BCE-07768	1	0	1	66.403,58	0
AQ-BCE-07818	0	0	1	67.606,08	0
AQ-BCE-08855	1	0	1	88.673,28	0
AQ-BCE-14409	1	0	1	553.014,74	0
AQ-BCE-07613			2	54.719,42	0
AQ-BCE-07619	1			39.681,48	0
AQ-BCE-07626				15.811,18	0
AQ-BCE-17183	1	0	1	781.283,60	0
<b>TOTALE</b>	<b>67</b>	<b>3</b>	<b>194</b>	<b>2.469.141,70</b>	<b>24.832.008,84</b>

Tabella 2 Elenco pratiche comparto 1 (dati schede parametriche aggiornati al 30 giugno 2014)

COMPARTO 1		
TIPO	NR	IMPORTO
UNITA' IMMOBILIARI	194	
ABITAZIONI PRINCIPALI	67	
ATTIVITA' PRODUTTIVE/COMMERCIALI	3	
TOT PRATICHE VECCHIA PROCEDURA PRESENTATE	25	
TOT PRATICHE VECCHIA PROCEDURA RILASCIATE	17	
TOT PRATICHE NUOVA PROCEDURA PRESENTATE	13	
TOT PRATICHE NUOVA PROCEDURA RILASCIATE (2%)	1	30.699,46
TOT PRATICHE RICOSTRUZIONE RILASCIATE	17	2.438.442,24
TOT PRATICHE RICOSTRUZIONE DA RILASCIARE	21	24.832.008,84
TOTALE PRATICHE PRESENTATE	38	

Tabella 3 Riepilogo dati comparto 1

**1 Indicatore Presenza di Abitazioni Principali (IPAP)**

Dalla tabella si evince che, per il comparto in esame, ci sono un numero totale di abitazioni principali pari a 67 e un numero totale di unità immobiliari pari a 194.

Ovvero:

$$\%IPAP = AP/UI*100 = 67/194*100 = 34,53$$

Tale risultato viene moltiplicato per 100 al fine di confrontarlo con il range percentuale considerato.

Confrontiamo il nostro risultato **34,53** con la serie di intervalli della tabella.



RANGE (%)	PUNTEGGIO
0	0
0<x≤10	1
10<x≤20	2
20<x≤30	3
30<x≤40	4
40<x≤50	5
50<x≤60	6
60<x≤70	7
70<x≤80	8
80<x≤90	9
90<x≤100	10
>100	11

**Tabella 4 intervalli di attribuzione punteggi**

L'intervallo che ci interessa è quello compreso tra **30<x≤40**.

**All'intervallo individuato si attribuisce il punteggio 4.**

Il punteggio ottenuto precedentemente viene quindi moltiplicato per il corrispondente fattore peso della tabella 1, riferito alle abitazioni principali, che è del 30%:

$$IPAP = 4 * 30\% = 1,20$$

Concludendo quindi l' **Indicatore Presenza di Abitazioni Principali (IPAP) vale 1,20.**

#### **2 Indicatore Presenza Attività Produttive/Commerciali (IPAPC)**

Il secondo indicatore utilizzato è la presenza nel comparto di attività produttive- commerciali.

Conoscendo il numero di attività produttive – commerciali (APC) 3 e il totale delle unità immobiliari (UI) 194 presenti all'interno del perimetro di ogni comparto si procede ad eseguire il seguente rapporto:

$$\%IPAPC = APC / UI * 100 = 3 / 194 * 100 = 1,54$$

(Il risultato del rapporto viene normalizzato moltiplicandolo per un fattore 100)

Il risultato viene quindi confrontato con l'intervallo di appartenenza attribuendo, così, il relativo punteggio 1. Si moltiplica poi per il fattore peso 25%.



$$IPAPC = 1 * 0,25 = 0,25$$

Concludendo quindi l' **Indicatore Presenza Attività Produttive/Commerciali (IPAPC) vale 0,25.**

### **3 Indicatore dei Contributi Definitivi Rilasciati (ICDR)**

Il terzo indicatore utilizzato è il numero dei contributi definitivi rilasciati sul totale delle pratiche di ricostruzione presentate in ogni singolo comparto. Conoscendo il numero dei contributi definitivi rilasciati (CDR) 17 e il totale delle pratiche presentate (TPP) 38 all'interno del perimetro di ogni comparto si procede ad eseguire il rapporto:

$$\%ICDR = CDR / TPP * 100 = 17/38 * 100 = 44,73$$

(Il risultato del rapporto viene normalizzato moltiplicandolo per un fattore 100)

Il risultato viene quindi confrontato con l'intervallo di appartenenza attribuendo, così, il relativo punteggio 5. Si moltiplica poi per il fattore peso 20%.

$$ICDR = 5 * 0,2 = 1,00$$

Concludendo quindi l' **Indicatore Contributi Definitivi Rilasciati (ICDR) vale 1,00.**

### **4 Indicatore Pratiche nuova procedura Prima Parte Rilasciate (IPPPR)**

Il quarto indicatore utilizzato è il numero dei contributi nuova procedura parte prima rilasciati sul totale delle pratiche nuova procedura presentate. Conoscendo il numero dei contributi parte prima rilasciati (CPPR) 1 e il totale delle pratiche nuova procedura presentate (PNPP) 13 all'interno del perimetro di ogni comparto si procede ad eseguire il seguente rapporto:

$$\%IPPPR = CPPR / PNPP * 100 = 1/13 * 100 = 7,69$$

(Il risultato del rapporto viene normalizzato moltiplicandolo per un fattore 100)

Il risultato viene quindi confrontato con l'intervallo di appartenenza attribuendo, così, il relativo punteggio 1. Si moltiplica poi per il fattore peso 15%.

$$IPPPR = 1 * 0,15 = 0,15$$

Concludendo quindi l' **Indicatore Pratiche nuova procedura Prima Parte Rilasciate (IPPPR) vale 0,15.**

### **5 Indicatore Progetti Vecchia Procedura Presentati (IPVPP)**

Il quinto indicatore utilizzato è il numero di pratiche vecchia procedura presentate sul totale delle unità immobiliari (UI) presenti all'interno di ogni singolo comparto. Conoscendo il numero di progetti presentati con la vecchia procedura (PVPP) 25 e il totale delle unità immobiliari (UI) 194 presenti all'interno del perimetro di ogni comparto si procede ad eseguire il seguente rapporto:

$$\%IPVPP = PVPP / UI * 100 = 25/194 * 100 = 12,88$$

(Il risultato del rapporto viene normalizzato moltiplicandolo per un fattore 100)





**Comune dell'Aquila**  
Assessorato alla Ricostruzione



Il risultato viene quindi confrontato con l'intervallo di appartenenza attribuendo, così, il relativo punteggio  
2. Si moltiplica poi per il fattore peso 10%.

$$IPVPP=2*0,1=0,20$$

Concludendo quindi l'*Indicatore Progetti Vecchia Procedura Presentati (IPVPP)* vale **0,20**.

**Risultato finale del comparto**

Una volta definiti tutti gli indicatori si procede alla loro somma al fine di ottenere il punteggio del comparto e stilare l'ordine tra i diversi comparti dello stesso ambito.

**Risultato comparto 1:**  $IPAP + IPAPC + ICDR + IPPPR + IPVPP = 1,20 + 0,25 + 1 + 0,15 + 0,20 = 2,80$

**COMPARTO 2**

I dati utilizzati per il comparto 2 sono:

COMPARTO 2					
AQBCE	Abitazioni principali	Produttivo/commerciale	Unità Immobiliari	Importo rilasciato	Importo da rilasciare
AQ-BCE-51735	10	8	32	108.153,63	4.682.874,06
AQ-BCE-51755	2	0	10	43.035,82	1.497.016,59
AQ-BCE-52590	4	0	23		4.163.853,32
AQ-BCE-52900	3	0	12		1.954.061,82
AQ-BCE-52940	6	0	17		1.670.957,59
AQ-BCE-60043	3	0	17		2.751.653,80
AQ-BCE-60057	2	0	3		601.151,11
AQ-BCE-60075	2	4	8		703.472,01
AQ-BCE-60077	3	0	13		1.098.412,28
AQ-BCE-60078	5	2	16		2.291.667,24
AQ-BCE-60115	1	0	4		827.395,43
AQ-BCE-60123	4	0	4		1.534.000,94
AQ-BCE-60239	2	0	10		1.268.677,27
AQ-BCE-60240	6	0	15		2.625.387,58
AQ-BCE-60261	2	0	3		537.490,37
AQ-BCE-60263	3	3	23		4.085.658,94
AQ-BCE-60406	3	0	15		2.602.048,38
AQ-BCE-60421	2	0	19		2.644.701,35
AQ-BCE-60442	4	3	27		2.051.391,35
AQ-BCE-60444	3	0	3		973.768,96
AQ-BCE-60448	2	0	30		1.889.945,18
AQ-BCE-60539	16	1	37		5.729.098,51
AQ-BCE-60607	2	3	27		4.622.969,50
AQ-BCE-60621	2	0	5		1.038.090,41
AQ-BCE-60625	1	0	5		1.200.045,50
AQ-BCE-60671	5	0	20		2.359.995,09
AQ-BCE-09537	1	0	1		66.160,73
AQ-BCE-09538	0	1	1		34.434,44
AQ-BCE-09539	0	0	1		61.084,01
AQ-BCE-18902	0	0	2		471.521,05



**Comune dell'Aquila**  
Assessorato alla Ricostruzione



COMPARTO 2					
AQBCE	Abitazioni principali	Produttivo/commerciale	Unità Immobiliari	Importo rilasciato	Importo da rilasciare
AQ-BCE-20119	0	0	6		1.445.457,55
AQ-BCE-20483	nd	nd	nd		219.118,24
AQ-BCE-18903	1				116.095,38
<b>TOTALE</b>	100	25	409	151.189,45	59.819.655,98

Tabella 5 Elenco pratiche comparto 2 (dati schede parametriche aggiornati al 30/06/2014)

COMPARTO 2		
TIPO	NR	IMPORTO
UNITA' IMMOBILIARI	409	
ABITAZIONI PRINCIPALI	100	
ATTIVITA' PRODUTTIVE/COMMERCIALI	25	
TOT PRATICHE VECCHIA PROCEDURA PRESENTATE	7	
TOT PRATICHE VECCHIA PROCEDURA RILASCIATE	0	
TOT PRATICHE NUOVA PROCEDURA PRESENTATE	26	
TOT PRATICHE NUOVA PROCEDURA RILASCIATE (2%)	2	151.189,45
TOT PRATICHE RICOSTRUZIONE RILASCIATE	0	
TOT PRATICHE RICOSTRUZIONE DA RILASCIARE	26	59.819.655,98
TOTALE PRATICHE PRESENTATE	33	

Tabella 6 Riepilogo dati comparto 2

**1 Indicatore Presenza di Abitazioni Principali (IPAP)**

Il primo indicatore utilizzato è la presenza nel comparto di abitazioni principali.

Conoscendo il numero di abitazioni principali (AP) 100 e il totale delle unità immobiliari (UI) 409 presenti all'interno del perimetro di ogni comparto si procede ad eseguire il seguente rapporto:

$$\%IPAP = AP/UI * 100 = 100/409 * 100 = 24,44$$

Il risultato del rapporto viene poi normalizzato moltiplicandolo per un fattore 100

Il risultato viene quindi confrontato con l'intervallo di appartenenza della tabella 4 attribuendo, così, il relativo punteggio 3. Si moltiplica poi per il fattore peso 30%.

$$IPAPC = 3 * 0,3 = 0,90$$

Concludendo quindi l' **Indicatore Presenza di Abitazioni Principali (IPAP) vale 0,90**



## **2 Indicatore Presenza Attività Produttive/Commerciali (IPAPC)**

Il secondo indicatore utilizzato è la presenza nel comparto di attività produttive- commerciali.

Conoscendo il numero di attività produttive – commerciali (APC) 24 e il totale delle unità immobiliari (UI) 398 presenti all'interno del perimetro di ogni comparto si procede ad eseguire il seguente rapporto:

$$\%IPAPC = APC/UI*100 = 25/409*100 = 6,11$$

(Il risultato del rapporto viene normalizzato moltiplicandolo per un fattore 100)

Il risultato viene quindi confrontato con l'intervallo di appartenenza attribuendo, così, il relativo punteggio 1. Si moltiplica poi per il fattore peso 25%.

$$IPAPC=1*0,25= 0,25$$

Concludendo quindi l' **Indicatore Presenza Attività Produttive/Commerciali (IPAPC) vale 0,25.**

## **3 Indicatore dei Contributi Definitivi Rilasciati (ICDR)**

Il terzo indicatore utilizzato è il numero dei contributi definitivi rilasciati sul totale delle pratiche di ricostruzione presentate in ogni singolo comparto. Nel comparto considerato non sono ancora stati rilasciati contributi definitivi (B,C,E).

Concludendo quindi l'**Indicatore dei Contributi Definitivi Rilasciati (ICDR) vale 0.**

## **4 Indicatore Pratiche nuova procedura Prima Parte Rilasciate (IPPPR)**

Il quarto indicatore utilizzato è il numero dei contributi nuova procedura parte prima rilasciati sul totale delle pratiche nuova procedura presentate. Conoscendo il numero dei contributi parte prima rilasciati (CPPR) 2 e il totale delle pratiche nuova procedura presentate (PNPP) 26 all'interno del perimetro di ogni comparto si procede ad eseguire il seguente rapporto:

$$\%IPPPR = CPPR /PNPP*100 = 2/26*100 = 7,69$$

(Il risultato del rapporto viene normalizzato moltiplicandolo per un fattore 100)

Il risultato viene quindi confrontato con l'intervallo di appartenenza attribuendo, così, il relativo punteggio 1. Si moltiplica poi per il fattore peso 15%.

$$IPPPR = 1*0,15 = 0,15$$

Concludendo quindi l'**Indicatore Pratiche nuova procedura Prima Parte Rilasciate(IPPPR) vale 0,15.**

## **5 Indicatore Progetti Vecchia Procedura Presentati (IPVPP)**

Il quinto indicatore utilizzato è il numero di pratiche vecchia procedura presentate sul totale delle unità immobiliari (UI) presenti all'interno di ogni singolo comparto. Conoscendo il numero di progetti presentati (PVPP) 7 e il totale delle unità immobiliari (UI) 409 presenti all'interno del perimetro di ogni comparto si procede ad eseguire il seguente rapporto:





**Comune dell'Aquila**  
Assessorato alla Ricostruzione



$$\%IPVPP = PVPP / UI * 100 = 7 / 409 * 100 = 1,71$$

(Il risultato del rapporto viene normalizzato moltiplicandolo per un fattore 100)

Il risultato viene quindi confrontato con l'intervallo di appartenenza attribuendo, così, il relativo punteggio 1. Si moltiplica poi per il fattore peso 10%.

$$IPVPP = 1 * 0,1 = 0,1$$

Concludendo quindi l' **Indicatore Progetti Vecchia Procedura Presentati (IPVPP) vale 0,1.**

**Risultato finale del comparto**

Una volta definiti tutti gli indicatori si procede alla loro somma al fine di ottenere il punteggio del comparto e stilare l'ordine tra i diversi comparti dello stesso ambito.

$$\text{Risultato comparto 2: } IPAP + IPAPC + ICDR + IPPPR + IPVPP = 0,90 + 0,25 + 0 + 0,15 + 0,1 = 1,40$$

**COMPARTO 3**

I dati utilizzati per il comparto 3 sono:

COMPARTO 3					
AQBCE	Abitazioni principali	Produttivo/commerciale	Unità Immobiliari	Importo rilasciato	Importo da rilasciare
AQ-BCE-52645	6	4	23		4.071.211,63
AQ-BCE-52890	2	1	8		1.138.292,15
AQ-BCE-60051	2	0	12		2.219.798,64
AQ-BCE-60076	2	0	8		1.005.557,88
AQ-BCE-60246	13	0	29		6.722.553,06
AQ-BCE-60281	1	1	16		1.954.912,05
AQ-BCE-60284	3	0	4		1.006.204,98
AQ-BCE-60404	1	0	7		1.903.377,68
AQ-BCE-60415	2	0	9		1.207.803,15
AQ-BCE-60417	4	0	22		3.100.985,87
AQ-BCE-60424	2	0	2		348.356,56
AQ-BCE-60432	9	0	41		6.385.031,02
AQ-BCE-60470	3	0	15		2.301.787,14
AQ-BCE-60515	8	3	44		10.274.416,96
AQ-BCE-60557	1	0	5		431.979,26
AQ-BCE-60558	1	0	2		573.040,36
AQ-BCE-60714	1	0	1		220.965,57
AQ-BCE-60779	1	0	14		1.684.535,21
AQ-BCE-60804	0	0	4		1.131.529,45
AQ-BCE-60772	1	0	3		108.586,46
AQ-BCE-18870	0	0	9	2.314.155,00	0
<b>TOTALE</b>	<b>63</b>	<b>9</b>	<b>278</b>	<b>2.314.155,00</b>	<b>47.790.925,08</b>

Tabella 7 Elenco pratiche comparto 3 (dati schede parametriche aggiornati al 30 giugno 2014)



COMPARTO 3		
TIPO	NR	IMPORTO
UNITA' IMMOBILIARI	278	
ABITAZIONI PRINCIPALI	63	
ATTIVITA' PRODUTTIVE/COMMERCIALI	9	
TOT PRATICHE VECCHIA PROCEDURA PRESENTATE	1	
TOT PRATICHE VECCHIA PROCEDURA RILASCIATE	1	
TOT PRATICHE NUOVA PROCEDURA PRESENTATE	20	
TOT PRATICHE NUOVA PROCEDURA RILASCIATE (2%)	0	
TOT PRATICHE RICOSTRUZIONE RILASCIATE	1	2.314.155,00
TOT PRATICHE RICOSTRUZIONE DA RILASCIARE	20	47.790.925,08
TOTALE PRATICHE PRESENTATE	21	

Tabella 8 Riepilogo dati comparto 3

### **1 Indicatore Presenza di Abitazioni Principali (IPAP)**

Il primo indicatore utilizzato è la presenza nel comparto di abitazioni principali.

Conoscendo il numero di abitazioni principali (AP) 63 e il totale delle unità immobiliari (UI) 278 presenti all'interno del perimetro di ogni comparto si procede ad eseguire il seguente rapporto:

$$\%IPAP = AP/UI * 100 = 63/278 * 100 = 22,66$$

(Il risultato del rapporto viene normalizzato moltiplicandolo per un fattore 100)

Il risultato viene quindi confrontato con l'intervallo di appartenenza della tabella 4 attribuendo, così, il relativo punteggio 3. Si moltiplica poi per il fattore peso 30%.

$$IPAPC = 3 * 0,3 = 0,90$$

Concludendo quindi l' **Indicatore Presenza di Abitazioni Principali (IPAP) vale 0,90.**

### **2 Indicatore Presenza Attività Produttive/Commerciali (IPAPC)**

Il secondo indicatore utilizzato è la presenza nel comparto di attività produttive- commerciali.

Conoscendo il numero di attività produttive – commerciali (APC) 9 e il totale delle unità immobiliari (UI) 278 presenti all'interno del perimetro di ogni comparto si procede ad eseguire il seguente rapporto:

$$\%IPAPC = APC / UI * 100 = 9/278 * 100 = 3,23$$

(Il risultato del rapporto viene normalizzato moltiplicandolo per un fattore 100)



Il risultato viene quindi confrontato con l'intervallo di appartenenza attribuendo, così, il relativo punteggio  
1. Si moltiplica poi per il fattore peso 25%.

$$IPAPC = 1 * 0,25 = 0,25$$

Concludendo quindi l' **Indicatore Presenza Attività Produttive/Commerciali (IPAPC) vale 0,25.**

### **3 Indicatore dei Contributi Definitivi Rilasciati (ICDR)**

Il terzo indicatore utilizzato è il numero dei contributi definitivi rilasciati sul totale delle pratiche di ricostruzione presentate in ogni singolo comparto. Conoscendo il numero dei contributi definitivi rilasciati (CDR) 1 e il totale delle pratiche presentate (TPP) 21 all'interno del perimetro di ogni comparto si procede ad eseguire il rapporto:

$$\%ICDR = CDR / TPP * 100 = 1/21 * 100 = 4,76$$

(Il risultato del rapporto viene normalizzato moltiplicandolo per un fattore 100)

Il risultato viene quindi confrontato con l'intervallo di appartenenza attribuendo, così, il relativo punteggio  
1. Si moltiplica poi per il fattore peso 20%.

$$ICDR = 1 * 0,2 = 0,2$$

Concludendo quindi l' **Indicatore Contributi Definitivi Rilasciati (ICDR) vale 0,2.**

### **4 Indicatore Pratiche nuova procedura Prima Parte Rilasciate (IPPPR)**

Il quarto indicatore utilizzato è il numero dei contributi nuova procedura parte prima rilasciati sul totale delle pratiche nuova procedura presentate. Nel comparto considerato non sono ancora state rilasciate pratiche nuova procedura.

Concludendo quindi l' **Indicatore Pratiche nuova procedura Prima Parte Rilasciate (IPPPR) vale 0.**

### **5 Indicatore Progetti Vecchia Procedura Presentati (IPVPP)**

Il quinto indicatore utilizzato è il numero di pratiche vecchia procedura presentate sul totale delle unità immobiliari (UI) presenti all'interno di ogni singolo comparto. Conoscendo il numero di progetti presentati (PVPP) 1 e il totale delle unità immobiliari (UI) 269 presenti all'interno del perimetro di ogni comparto si procede ad eseguire il seguente rapporto:

$$\%IPVPP = PVPP / UI * 100 = 1/269 * 100 = 0,35$$

(Il risultato del rapporto viene normalizzato moltiplicandolo per un fattore 100)

Il risultato viene quindi confrontato con l'intervallo di appartenenza attribuendo, così, il relativo punteggio  
1. Si moltiplica poi per il fattore peso 10%.

$$IPVPP = 1 * 0,1 = 0,1$$

Concludendo quindi l' **Indicatore Progetti Vecchia Procedura Presentati (IPVPP) vale 0,1.**



**Comune dell'Aquila**  
Assessorato alla Ricostruzione



**Risultato finale del comparto**

Una volta definiti tutti gli indicatori si procede alla loro somma al fine di ottenere il punteggio del comparto e stilare l'ordine tra i diversi comparti dello stesso ambito.

**Risultato comparto 3: IPAP + IPAPC + ICDR + IPPPR + IPVPP = 0,90 + 0,25 + 0,20 + 0 + 0,1 = 1,45**

**COMPARTO 4**

I dati utilizzati per il comparto 4 sono:

COMPARTO 4					
AQBCE	Abitazioni principali	Produttivo/commerciale	Unità Immobiliari	Importo rilasciato	Importo da rilasciare
AQ-BCE-51760	0	0	4	19.099,08	624.094,76
AQ-BCE-51945	0	0	9	18.637,80	593.886,20
AQ-BCE-52275	1	0	6		817.354,02
AQ-BCE-52600	1	0	5		725.566,52
AQ-BCE-52655	2	0	14		2.220.253,93
AQ-BCE-53240	0	0	3		450.584,65
AQ-BCE-60023	2	0	25		2.054.773,57
AQ-BCE-60070	0	0	6		616.606,87
AQ-BCE-60100	5	0	18		2.074.188,52
AQ-BCE-60184	1	0	14		1.264.459,02
AQ-BCE-60200	2	0	24		2.759.858,32
AQ-BCE-60251	4	0	27		2.811.376,58
AQ-BCE-60262	4	1	21		2.430.609,65
AQ-BCE-60303	0	0	2		269.204,67
AQ-BCE-60341	1	0	2		927.189,85
AQ-BCE-60342	4	0	6		1.486.014,88
AQ-BCE-60403	4	0	8		1.295.757,66
AQ-BCE-60405	8	0	21		3.562.890,61
AQ-BCE-60467	0	0	1		63.907,69
AQ-BCE-60468	3	0	8		2.989.288,21
AQ-BCE-60469	3	0	11		1.608.572,41
AQ-BCE-60496	0	0	1		109.786,14
AQ-BCE-60513	9	0	32		3.999.758,95
AQ-BCE-60546	7	0	13		1.408.290,38
AQ-BCE-60547	5	0	23		3.026.334,31
AQ-BCE-60548	3	0	13		1.481.994,87
AQ-BCE-60598	0	0	5		536.088,65
AQ-BCE-60675	4	0	5		998.492,36
AQ-BCE-60742	2	0	8		1.235.460,80
AQ-BCE-60776	3	0	18		1.734.531,95
AQ-BCE-06367	1	0	1	44.054,33	0
AQ-BCE-15208	1	0	1		291.750,52
<b>TOTALE</b>	<b>80</b>	<b>1</b>	<b>355</b>	<b>81.791,21</b>	<b>46.468.927,52</b>

Tabella 9 Elenco pratiche comparto 4 (dati schede parametriche aggiornati al 30 giugno 2014)



COMPARTO 4		
TIPO	NR	IMPORTO
UNITA' IMMOBILIARI	355	
ABITAZIONI PRINCIPALI	80	
ATTIVITA' PRODUTTIVE/COMMERCIALI	1	
TOT PRATICHE VECCHIA PROCEDURA PRESENTATE	2	
TOT PRATICHE VECCHIA PROCEDURA RILASCIATE	1	
TOT PRATICHE NUOVA PROCEDURA PRESENTATE	30	
TOT PRATICHE NUOVA PROCEDURA RILASCIATE (2%)	2	37.736,88
TOT PRATICHE RICOSTRUZIONE RILASCIATE	1	44.054,33
TOT PRATICHE RICOSTRUZIONE DA RILASCIARE	31	46.468.927,52
TOTALE PRATICHE PRESENTATE	32	

Tabella 10 Riepilogo dati comparto 4

### **1 Indicatore Presenza di Abitazioni Principali (IPAP)**

Il primo indicatore utilizzato è la presenza nel comparto di abitazioni principali.

Conoscendo il numero di abitazioni principali (AP) 80 e il totale delle unità immobiliari (UI) 355 presenti all'interno del perimetro di ogni comparto si procede ad eseguire il seguente rapporto:

$$\%IPAP = AP/UI * 100 = 80/355 * 100 = 22,53$$

(Il risultato del rapporto viene normalizzato moltiplicandolo per un fattore 100)

Il risultato viene quindi confrontato con l'intervallo di appartenenza della tabella 4 attribuendo, così, il relativo punteggio 3. Si moltiplica poi per il fattore peso 30%.

$$IPAPC = 3 * 0,3 = 0,90$$

Concludendo quindi l' **Indicatore Presenza di Abitazioni Principali (IPAP) vale 0,90.**

### **2 Indicatore Presenza Attività Produttive/Commerciali (IPAPC)**

Il secondo indicatore utilizzato è la presenza nel comparto di attività produttive- commerciali.

Conoscendo il numero di attività produttive – commerciali (APC) 1 e il totale delle unità immobiliari (UI) 355 presenti all'interno del perimetro di ogni comparto si procede ad eseguire il seguente rapporto:

$$\%IPAPC = APC / UI * 100 = 1/355 * 100 = 0,28$$

(Il risultato del rapporto viene normalizzato moltiplicandolo per un fattore 100)

Il risultato viene quindi confrontato con l'intervallo di appartenenza attribuendo, così, il relativo punteggio 1. Si moltiplica poi per il fattore peso 25%.

$$IPAPC = 1 * 0,25 = 0,25$$





Concludendo quindi l' **Indicatore Presenza Attività Produttive/Commerciali (IPAPC) vale 0,25.**

### **3 Indicatore dei Contributi Definitivi Rilasciati (ICDR)**

Il terzo indicatore utilizzato è il numero dei contributi definitivi rilasciati sul totale delle pratiche di ricostruzione presentate in ogni singolo comparto. Conoscendo il numero dei contributi definitivi rilasciati (CDR) 1 e il totale delle pratiche presentate (TPP) 32 all'interno del perimetro di ogni comparto si procede ad eseguire il rapporto:

$$\%ICDR = CDR / TPP * 100 = 1/32 * 100 = 3,125$$

(Il risultato del rapporto viene normalizzato moltiplicandolo per un fattore 100)

Il risultato viene quindi confrontato con l'intervallo di appartenenza attribuendo, così, il relativo punteggio 1. Si moltiplica poi per il fattore peso 20%.

$$ICDR = 1 * 0,2 = 0,2$$

Concludendo quindi l' **Indicatore Contributi Definitivi Rilasciati (ICDR) vale 0,2.**

### **4 Indicatore Pratiche nuova procedura Prima Parte Rilasciate (IPPPR)**

Il quarto indicatore utilizzato è il numero dei contributi nuova procedura parte prima rilasciati sul totale delle pratiche nuova procedura presentate. Conoscendo il numero dei contributi parte prima rilasciati (CPPR) 2 e il totale delle pratiche nuova procedura presentate (PNPP) 30 all'interno del perimetro di ogni comparto si procede ad eseguire il seguente rapporto:

$$\%IPPPR = CPPR / PNPP * 100 = 2/30 * 100 = 6,66$$

(Il risultato del rapporto viene normalizzato moltiplicandolo per un fattore 100)

Il risultato viene quindi confrontato con l'intervallo di appartenenza attribuendo, così, il relativo punteggio 1. Si moltiplica poi per il fattore peso 15%.

$$IPPPR = 1 * 0,15 = 0,15$$

Concludendo quindi l' **Indicatore Pratiche nuova procedura Prima Parte Rilasciate (IPPPR) vale 0,15.**

### **5 Indicatore Progetti Vecchia Procedura Presentati (IPVPP)**

Il quinto indicatore utilizzato è il numero di pratiche vecchia procedura presentate sul totale delle unità immobiliari (UI) presenti all'interno di ogni singolo comparto. Conoscendo il numero di progetti presentati (PVPP) 2 e il totale delle unità immobiliari (UI) 355 presenti all'interno del perimetro di ogni comparto si procede ad eseguire il seguente rapporto:

$$\%IPVPP = PVPP / UI = 2/355 * 100 = 0,56$$

(Il risultato del rapporto viene normalizzato moltiplicandolo per un fattore 100)



**Comune dell'Aquila**  
Assessorato alla Ricostruzione



Il risultato viene quindi confrontato con l'intervallo di appartenenza attribuendo, così, il relativo punteggio  
1. Si moltiplica poi per il fattore peso 10%.

$$IPVPP = 1 * 0,1 = 0,1$$

Concludendo quindi l' **Indicatore Progetti Vecchia Procedura Presentati (IPVPP) vale 0,1.**

**Risultato finale del comparto**

Una volta definiti tutti gli indicatori si procede alla loro somma al fine di ottenere il punteggio del comparto e stilare l'ordine tra i diversi comparti dello stesso ambito.

**Risultato comparto 4: IPAP + IPAPC + ICDR + IPPPR + IPVPP = 0,90 + 0,25 + 0,20 + 0,15 + 0,1 = 1,60**

**COMPARTO 5**

I dati utilizzati per il comparto 5 sono:

COMPARTO 5					
AQBCE	Abitazioni principali	Produttivo/commerciale	Unità Immobiliari	Importo rilasciato	Importo da rilasciare
AQ-BCE-51915	2	0	6		1.083.628,85
AQ-BCE-60128	7	0	24		3.606.416,66
AQ-BCE-60129	10	0	38		5.822.536,60
AQ-BCE-60230	1	0	8		780.155,85
AQ-BCE-60381	2	0	5		1.193.378,18
AQ-BCE-60384	0	0	14		1.580.818,21
AQ-BCE-60385	0	0	9		1.130.205,61
AQ-BCE-60386	2	0	9		1.952.019,59
AQ-BCE-60387	0	0	4		1.180.513,47
AQ-BCE-60388	1	0	4		590.729,35
AQ-BCE-60408	2	0	11		2.492.321,19
AQ-BCE-60445	3	3	36		4.612.389,85
AQ-BCE-60573	2	0	9		1.139.152,38
AQ-BCE-60604	3	0	11		1.781.686,73
AQ-BCE-03305	1	0	1	13.937,12	0
<b>TOTALE</b>	<b>36</b>	<b>3</b>	<b>189</b>	<b>13.937,12</b>	<b>28.945.952,52</b>

Tabella 11 Elenco pratiche comparto 5 (dati schede parametriche aggiornati al 30 giugno 2014)

COMPARTO 5		
TIPO	NR	IMPORTO
UNITA' IMMOBILIARI	189	
ABITAZIONI PRINCIPALI	36	
ATTIVITA' PRODUTTIVE/COMMERCIALI	3	
TOT PRATICHE VECCHIA PROCEDURA PRESENTATE	1	
TOT PRATICHE VECCHIA PROCEDURA RILASCIATE	1	
TOT PRATICHE NUOVA PROCEDURA PRESENTATE	14	
TOT PRATICHE NUOVA PROCEDURA RILASCIATE (2%)	0	-



**Comune dell'Aquila**  
Assessorato alla Ricostruzione



COMPARTO 5		
TIPO	NR	IMPORTO
TOT PRATICHE RICOSTRUZIONE RILASCIATE	1	13.937,12
TOT PRATICHE RICOSTRUZIONE DA RILASCIARE	14	28.945.952,52
TOTALE PRATICHE PRESENTATE	15	

Tabella 12 Riepilogo dati comparto 5

**1 Indicatore Presenza di Abitazioni Principali (IPAP)**

Il primo indicatore utilizzato è la presenza nel comparto di abitazioni principali.

Conoscendo il numero di abitazioni principali (AP) 36 e il totale delle unità immobiliari (UI) 189 presenti all'interno del perimetro di ogni comparto si procede ad eseguire il seguente rapporto:

$$\%IPAP = AP/UI = 36/189*100 = 19,04$$

(Il risultato del rapporto viene normalizzato moltiplicandolo per un fattore 100)

Il risultato viene quindi confrontato con l'intervallo di appartenenza della tabella 4 attribuendo, così, il relativo punteggio 2. Si moltiplica poi per il fattore peso 30%.

$$IPAPC=2*0,3= 0,60$$

Concludendo quindi l' **Indicatore Presenza di Abitazioni Principali (IPAP) vale 0,60.**

**2 Indicatore Presenza Attività Produttive/Commerciali (IPAPC)**

Il secondo indicatore utilizzato è la presenza nel comparto di attività produttive- commerciali.

Conoscendo il numero di attività produttive – commerciali (APC) 3 e il totale delle unità immobiliari (UI) 189 presenti all'interno del perimetro di ogni comparto si procede ad eseguire il seguente rapporto:

$$\%IPAPC = APC /UI=3/189*100= 1,58$$

(Il risultato del rapporto viene normalizzato moltiplicandolo per un fattore 100)

Il risultato viene quindi confrontato con l'intervallo di appartenenza attribuendo, così, il relativo punteggio 1. Si moltiplica poi per il fattore peso 25%.

$$IPAPC=1*0,25= 0,25$$

Concludendo quindi l' **Indicatore Presenza Attività Produttive/Commerciali (IPAPC) vale 0,25.**



### **3 Indicatore dei Contributi Definitivi Rilasciati (ICDR)**

Il terzo indicatore utilizzato è il numero dei contributi definitivi rilasciati sul totale delle pratiche di ricostruzione presentate in ogni singolo comparto. Conoscendo il numero dei contributi definitivi rilasciati (CDR) 1 e il totale delle pratiche presentate (TPP) 15 all'interno del perimetro di ogni comparto si procede ad eseguire il rapporto:

$$\%ICDR = CDR / TPP = 1/15 * 100 = 6,66$$

(Il risultato del rapporto viene normalizzato moltiplicandolo per un fattore 100)

Il risultato viene quindi confrontato con l'intervallo di appartenenza attribuendo, così, il relativo punteggio 1. Si moltiplica poi per il fattore peso 20%.

$$ICDR = 1 * 0,2 = 0,2$$

Concludendo quindi l' **Indicatore Contributi Definitivi Rilasciati (ICDR) vale 0,2.**

### **4 Indicatore Pratiche nuova procedura Prima Parte Rilasciate (IPPPR)**

Il quarto indicatore utilizzato è il numero dei contributi nuova procedura parte prima rilasciati sul totale delle pratiche nuova procedura presentate. Nel comparto considerato non sono ancora state rilasciate pratiche nuova procedura.

Concludendo quindi l' **Indicatore Pratiche nuova procedura Prima Parte Rilasciate (IPPPR) vale 0.**

### **5 Indicatore Progetti Vecchia Procedura Presentati (IPVPP)**

Il quinto indicatore utilizzato è il numero di pratiche vecchia procedura presentate sul totale delle unità immobiliari (UI) presenti all'interno di ogni singolo comparto. Conoscendo il numero di progetti presentati (PVPP) 1 e il totale delle unità immobiliari (UI) 189 presenti all'interno del perimetro di ogni comparto si procede ad eseguire il seguente rapporto:

$$\%IPVPP = PVPP / UI * 100 = 1/189 * 100 = 0,56$$

(Il risultato del rapporto viene normalizzato moltiplicandolo per un fattore 100)

Il risultato viene quindi confrontato con l'intervallo di appartenenza attribuendo, così, il relativo punteggio 1. Si moltiplica poi per il fattore peso 10%.

$$IPVPP = 1 * 0,1 = 0,1$$

Concludendo quindi l' **Indicatore Progetti Vecchia Procedura Presentati (IPVPP) vale 0,1.**

### **Risultato finale del comparto**

Una volta definiti tutti gli indicatori si procede alla loro somma al fine di ottenere il punteggio del comparto e stilare l'ordine tra i diversi comparti dello stesso ambito.

**Risultato comparto 5: IPAP + IPAPC + ICDR + IPPPR + IPVPP = 0,60 + 0,25 + 0,20 + 0 + 0,1 = 1,15**



**Comune dell'Aquila**  
Assessorato alla Ricostruzione



**COMPARTO 6**

I dati utilizzati per il comparto 6 sono:

COMPARTO 6					
AQBCE	Abitazioni principali	Produttivo/commerciale	Unità Immobiliari	Importo rilasciato	Importo da rilasciare
AQ-BCE-52365	0	0	2		756.179,34
AQ-BCE-52425	6	0	29		2.147.397,96
AQ-BCE-52610	5	0	6		2.383.336,27
AQ-BCE-52615	5	0	18		2.007.824,14
AQ-BCE-52650	1	0	3		931.461,48
AQ-BCE-53090	2	0	3		357.295,52
AQ-BCE-60032	7	0	14		2.049.514,22
AQ-BCE-60048	1	0	3		526.835,71
AQ-BCE-60101	8	0	34		4.547.680,17
AQ-BCE-60102	8	0	31		4.310.216,73
AQ-BCE-60176	7	0	18		3.284.503,86
AQ-BCE-60247	5	0	20		2.387.468,33
AQ-BCE-60382	8	0	29		4.445.232,01
AQ-BCE-60400	4	0	8		2.739.315,05
AQ-BCE-60422	13	0	28		3.624.796,39
AQ-BCE-60576	1	0	5		377.595,45
AQ-BCE-60579	3	0	14		654.397,06
AQ-BCE-60777	0	0	9		466.188,95
AQ-BCE-09868	1	0	1	170.493,09	-
AQ-BCE-19322	0	0	5		380.251,28
AQ-BCE-19355	2	0	3	433.884,00	-
AQ-BCE-19814	1	0	1		262.275,00
AQ-BCE-19831	3	0	3		961.738,41
AQ-BCE-20444	6	0	9		1.920.225,58
<b>TOTALE</b>	<b>97</b>	<b>0</b>	<b>296</b>	<b>604.377,09</b>	<b>41.521.728,91</b>

Tabella 13 Elenco pratiche comparto 6 (dati schede parametriche aggiornati al 30 giugno 2014)

COMPARTO 6		
TIPO	NR	IMPORTO
UNITA' IMMOBILIARI	296	
ABITAZIONI PRINCIPALI	97	
ATTIVITA' PRODUTTIVE/COMMERCIALI	0	
TOT PRATICHE VECCHIA PROCEDURA PRESENTATE	6	
TOT PRATICHE VECCHIA PROCEDURA RILASCIATE	2	
TOT PRATICHE NUOVA PROCEDURA PRESENTATE	18	
TOT PRATICHE NUOVA PROCEDURA RILASCIATE (2%)	0	-
TOT PRATICHE RICOSTRUZIONE RILASCIATE	2	604.377,09
TOT PRATICHE RICOSTRUZIONE DA RILASCIARE	22	41.521.728,91
TOTALE PRATICHE PRESENTATE	24	

Tabella 14 Riepilogo dati comparto 6





### **1 Indicatore Presenza di Abitazioni Principali (IPAP)**

Il primo indicatore utilizzato è la presenza nel comparto di abitazioni principali.

Conoscendo il numero di abitazioni principali (AP) 97 e il totale delle unità immobiliari (UI) 296 presenti all'interno del perimetro di ogni comparto si procede ad eseguire il seguente rapporto:

$$\%IPAP = AP/UI*100 = 97/296*100 = 32,77$$

(Il risultato del rapporto viene normalizzato moltiplicandolo per un fattore 100)

Il risultato viene quindi confrontato con l'intervallo di appartenenza della tabella 4 attribuendo, così, il relativo punteggio 4. Si moltiplica poi per il fattore peso 30%.

$$IPAPC = 4*0,3 = 1,20$$

Concludendo quindi l' **Indicatore Presenza di Abitazioni Principali (IPAP) vale 1,20.**

### **2 Indicatore Presenza Attività Produttive/Commerciali (IPAPC)**

Il secondo indicatore utilizzato è la presenza nel comparto di attività produttive- commerciali. Nel comparto considerato non sono presenti tali attività.

Concludendo quindi l' **Indicatore Presenza Attività Produttive/Commerciali (IPAPC) vale 0.**

### **3 Indicatore dei Contributi Definitivi Rilasciati (ICDR)**

Il terzo indicatore utilizzato è il numero dei contributi definitivi rilasciati sul totale delle pratiche di ricostruzione presentate in ogni singolo comparto. Conoscendo il numero dei contributi definitivi rilasciati (CDR) 2 e il totale delle pratiche presentate (TPP) 24 all'interno del perimetro di ogni comparto si procede ad eseguire il rapporto:

$$\%ICDR = CDR /TPP*100 = 2/24*100 = 8,33$$

(Il risultato del rapporto viene normalizzato moltiplicandolo per un fattore 100)

Il risultato viene quindi confrontato con l'intervallo di appartenenza attribuendo, così, il relativo punteggio 1. Si moltiplica poi per il fattore peso 20%.

$$ICDR = 1*0,2 = 0,2$$

Concludendo quindi l' **Indicatore Contributi Definitivi Rilasciati (ICDR) vale 0,2.**

### **4 Indicatore Pratiche nuova procedura Prima Parte Rilasciate (IPPPR)**

Il quarto indicatore utilizzato è il numero dei contributi nuova procedura parte prima rilasciati sul totale delle pratiche nuova procedura presentate. Nel comparto considerato non sono ancora state rilasciate pratiche nuova procedura.



**Comune dell'Aquila**  
Assessorato alla Ricostruzione



Concludendo quindi l' **Indicatore Pratiche nuova procedura Prima Parte Rilasciate (IPPPR) vale 0.**

**5 Indicatore Progetti Vecchia Procedura Presentati (IPVPP)**

Il quinto indicatore utilizzato è il numero di pratiche vecchia procedura presentate sul totale delle unità immobiliari (UI) presenti all'interno di ogni singolo comparto. Conoscendo il numero di progetti presentati (PVPP) 6 e il totale delle unità immobiliari (UI) 296 presenti all'interno del perimetro di ogni comparto si procede ad eseguire il seguente rapporto:

$$\%IPVPP = PVPP / UI * 100 = 6 / 296 * 100 = 2,027$$

(Il risultato del rapporto viene normalizzato moltiplicandolo per un fattore 100)

Il risultato viene quindi confrontato con l'intervallo di appartenenza attribuendo, così, il relativo punteggio 1. Si moltiplica poi per il fattore peso 10%.

$$IPVPP = 1 * 0,1 = 0,1$$

Concludendo quindi l' **Indicatore Progetti Vecchia Procedura Presentati (IPVPP) vale 0,1.**

**Risultato finale del comparto**

Una volta definiti tutti gli indicatori si procede alla loro somma al fine di ottenere il punteggio del comparto e stilare l'ordine tra i diversi comparti dello stesso ambito.

$$\text{Risultato comparto 6: } IPAP + IPAPC + ICDR + IPPPR + IPVPP = 1,20 + 0 + 0,20 + 0 + 0,1 = 1,50$$

**QUADRO DI PRIORITA' GENERALE**

In definitiva, quindi, avremo il seguente quadro generale:

PRIORITA'	COMPARTO	PUNTEGGIO	IMPORTO DA RILASCIARE
1	COMPARTO 1	2,8	24.832.008,84
2	COMPARTO 4	1,6	46.468.927,52
3	COMPARTO 6	1,5	41.521.728,91
4	COMPARTO 3	1,45	47.790.925,08
5	COMPARTO 2	1,4	59.819.655,98
6	COMPARTO 5	1,15	28.945.952,52
	<b>TOTALE</b>		<b>249.379.198,85</b>