

COMUNE DELL'AQUILA

COMUNE DELL'AQUILA



PRG
OSSERVAZIONI ACCOLTE

IL RESPONSABILE
(Geom. Architetto)

STESURA CONFORME ALLA DELIBERAZIONE N° 176 DEL 29/7/1977
CONTRODEGLIAMENTI ALLE OSSERVAZIONI.

Gli elaborati sono stati eseguiti introducendo nella cartografia del P.R.G. adottato, le modifiche conseguenti alla definitiva approvazione. (Deliberazione Consiglio Regionale n. 162/33 del 6/7/1979). La presente tavola è pertanto copia conforme della tavola originale depositata, in unica copia colorata a mano, presso la Segreteria Generale-Ufficio del P.R.G.

IL SEGRETARIO GENERALE

REDAZIONE A CURA DELL'UFFICIO DEL PIANO
Dott. Ing. RENATO AMOROSI
Geom. MARCO BOZZARI

Genzano, Pagliare, Palombaia

sostituisce la tavola corrispondente

tav. n°
16/4
scala 1:2000

PRG
PIANO REGOLATORE GENERALE
legge 17/8/42 n°1150 e successive modifiche e integrazioni

IL RESPONSABILE
(Geom. Architetto)



IL SEGRETARIO GENERALE
(Geom. Architetto)

IL SINDACO

IL SINDACO

L'ASSESSORE ALL'URBANISTICA AVV. PAOLO SCOFANO

IL SEGRETARIO GENERALE DOTT. UGO LOPEZ

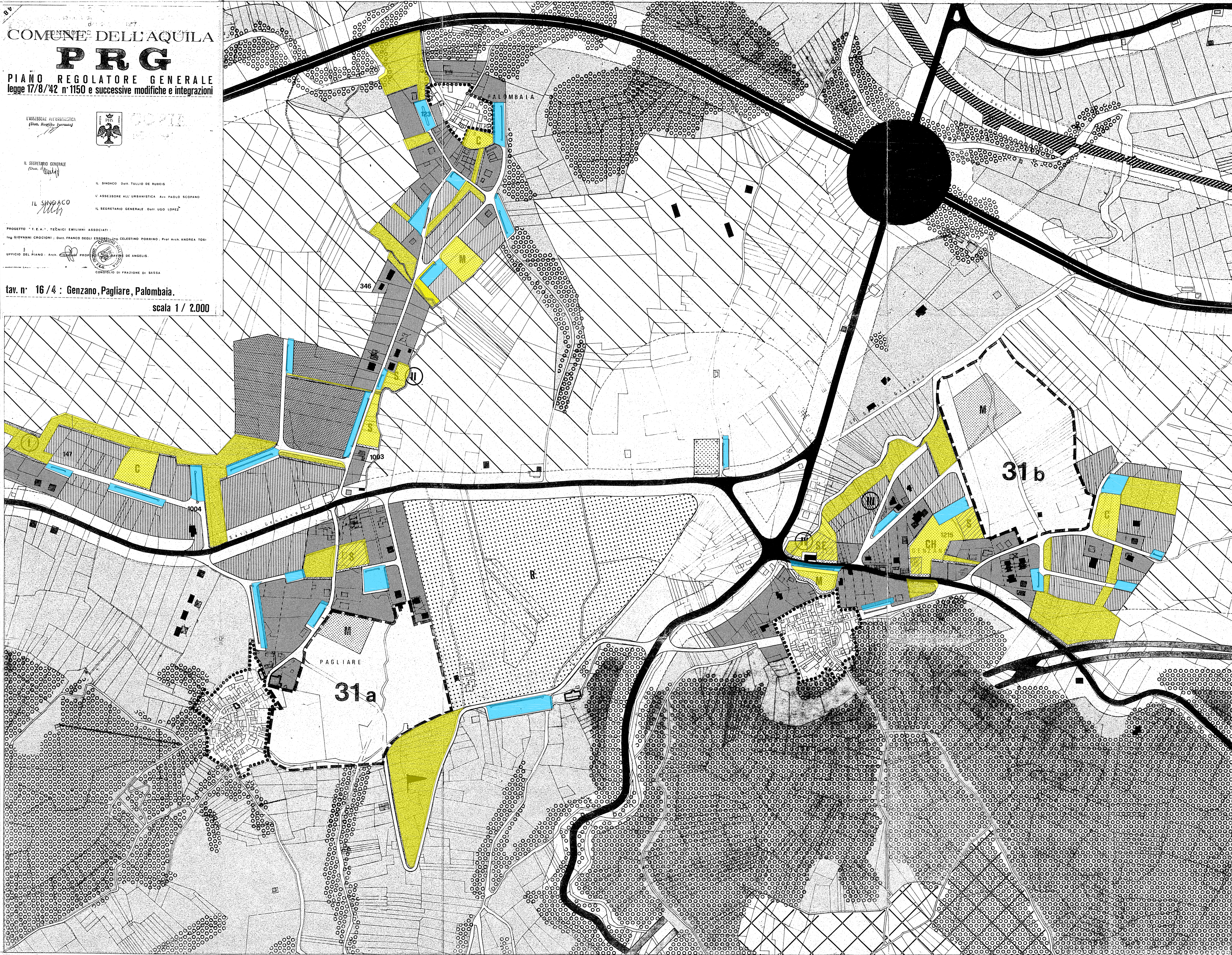
PROGETTO "T.E.A." - TECNICI EMILIANI ASSOCIATI:
ING. GIOVANNI CROCIANI; DOTT. FRANCO DEGLI ESTABILI; CELESTINO PORRINO; PROF. AGR. ANDREA TOSI

UFFICIO DEL PIANO: ARCH. CESAREO PROF. RAFFAELI DE ANGELIS

CONSIGLIO DI FRAZIONE DI BASSA

tav. n° 16/4 : Genzano, Pagliare, Palombaia.

scala 1 / 2.000

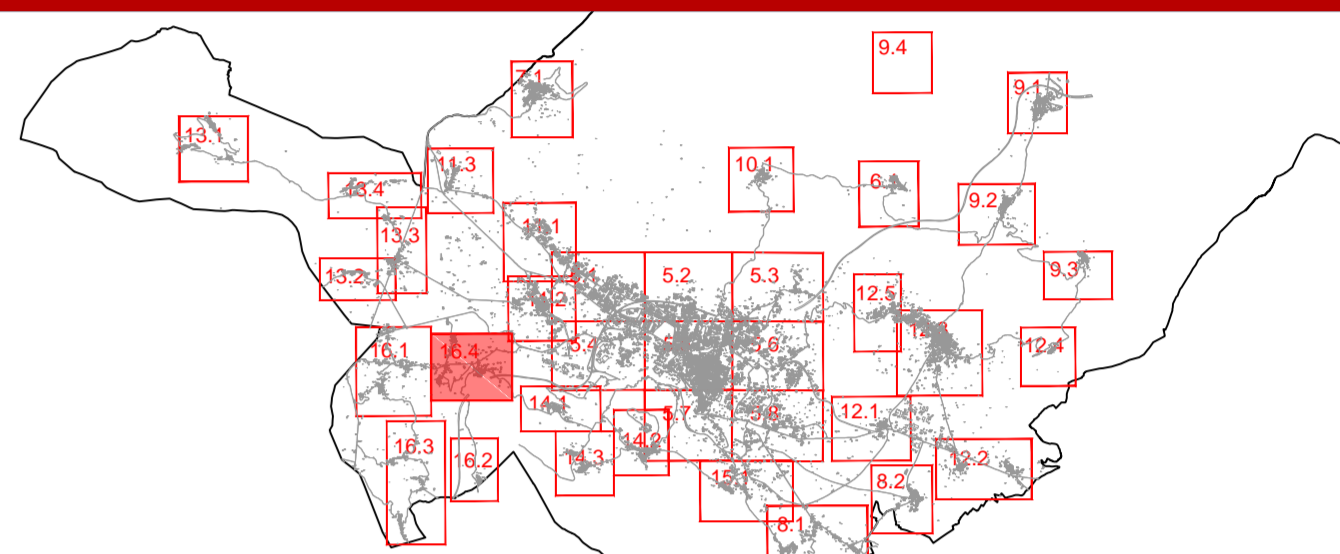


IL SINDACO
Dott. Massimo Galante
ASSESSORATO ALLA RICOSTRUZIONE
Assessore: Pietro DI STEFANO
SETTORE PIANIFICAZIONE E RIPIANIFICAZIONE DEL TERRITORIO
Dirigente
Arch. Chiara Santoro
Ufficio
Antonio Bonelli, Irene Cappella, Pasquale De Marco, Gianluca Fugato, Alessandro Giordano,
Paola Ingrosso, Orlando Mancini, Gaetano Rossetti, Silvana Sacchini, Massimo Tofano
Consiglieri
Arch. Daniele IACOVONE, Avv. Paolo URBANI

COMUNE DI L'AQUILA

Assessorato alla Ricostruzione e Pianificazione
Settore Pianificazione e Ripianificazione del territorio

VARIANTE DI SALVAGUARDIA PER LA CESSIONE
PEREQUATIVA DEGLI STANDARD URBANISTICI



GENZANO, PAGLIARE, PALOMBAIA

Zone di cessione perequativa
degli standard urbanistici

Maggio 2013 - Scala 1:2.500

16/4

LEGENDA

Zone di cessione perequativa degli standard urbanistici

- Zona verde pubblico e a servizi pubblici - art. 29-30 PRG
- Parcheggi - art. 27 PRG
- Utilizzazione delle aree:
Aree occupate con diverse destinazioni o già acquisite ad uso pubblico