

STESURA UNIFORME ALLA DELIBERAZIONE N° 176 DEL 29/07/1977
 CONTROREDUZIONI ALLA DELIBERAZIONE

Gli elaborati sono stati progettati introducendo nella cartografia del P.R.G. adottato, le modifiche conseguenti alla definitiva approvazione. L'elaborazione è consigliata nei limiti del 29/07/1977.
 La presente tavola è pertanto copia colorata della tavola originale depositata, in unica copia colorata a mano, presso la Segreteria Generale del P.R.G.

REDAZIONE A CURA DELL'UFFICIO DEL PIANO
 Dott. Ing. RENATO AMOROSI
 Geom. MARCO BOZZARI

Collefracido
 sostituisce la tavola corrispondente

tav. n°
16/2
 scala 1:2000

IL SEGRETARIO GENERALE
 (Dott. Giuseppe Spasari)

IL SINDACO
 (Dott. Tullio De Pubeis)

IL SINDACO
 (Dott. Tullio De Pubeis)

L'ASSESSORE ALL'URBANISTICA
 ALL. PAOLO SCOPANO

IL SEGRETARIO GENERALE
 DOTT. UGO TOPEZ

PROGETTO "T.E.A." - TECNICI EMILIANI ASSOCIATI
 Ing. GIOVANNI CROCIANI, DOTT. FRANCO DEGLI ESPOSTI, ING. CLELLINE PORRINO, PROF. AICA ANDREA TOSI

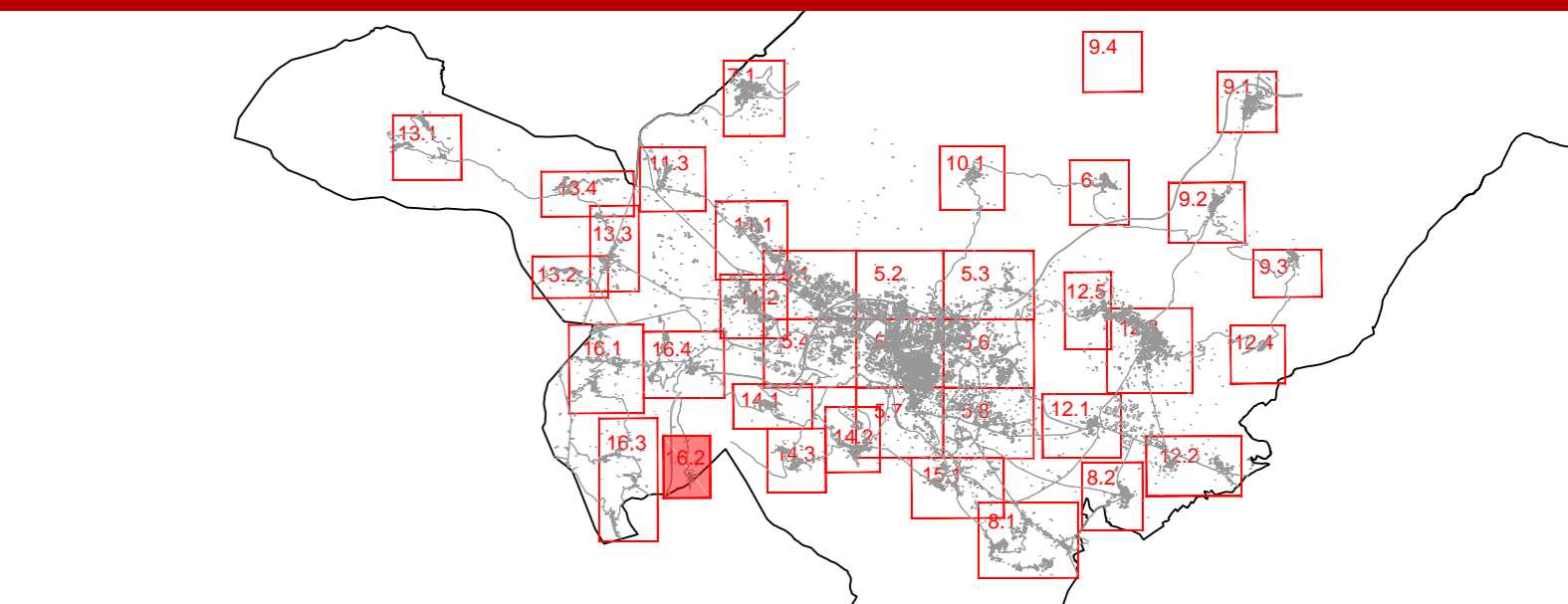
UFFICIO DEL PIANO: ARCHITETTO RESPONSABILE UGO TOPEZ
 UFFICIO DI FRAZIONE DI SASSA

tav. n° - 16/2 : Collefracido.
 scala 1 / 2.000



COMUNE DI L'AQUILA
 Assessorato alla Ricostruzione e Pianificazione
 Settore Pianificazione e Ripianificazione del territorio

VARIANTE DI SALVAGUARDIA PER LA CESSIONE PEREQUATIVA DEGLI STANDARD URBANISTICI



COLLEFRACIDO
 Zone di cessione perequativa degli standard urbanistici
 Maggio 2013 - Scala 1:2.500

16/2

- LEGENDA**
- Zone di cessione perequativa degli standard urbanistici
- Zona verde pubblico e a servizi pubblici - artt. 29-30 PRG
 - Parcheggi - art. 27 PRG
 - Utilizzazione delle aree:
 Aree occupate con diverse destinazioni o già acquisite ad uso pubblico