



PRG

OSSERVAZIONI ACCOLTE

IL RESPONSABILE
Dott. ing. RENATO AMOROSI
MARCO BOZZARI

PRG
P.L.A. MODIFICAZIONE GENERALE
del 17/18/42 n° 1150 e successive modifiche e integrazioni

IL SINDACO
Dott. Massimo Gilardi

av. n° 16/1 Brecciasacca, Colle Pietro, Colle Sassa, Sassa, Sassa Scalo.
scala 1 / 2.000

REDAZIONE A CURA DELL'UFFICIO DEL PIANO
Dott. ing. RENATO AMOROSI
MARCO BOZZARI

tav. n° **16/1**
scala 1:2000

Brecciasacca, Colle Pietro, Colle Sassa, Sassa, Sassa Scalo.
sostituisce la tavola corrispondente



IL SINDACO
Dott. Massimo Gilardi

ASSESSORATO ALLA RICOSTRUZIONE
Assessore PIETRO DI STEFANO

SETTORE PIANIFICAZIONE E RIPIANIFICAZIONE DEL TERRITORIO
Dirigente arch. Chiara Santoro

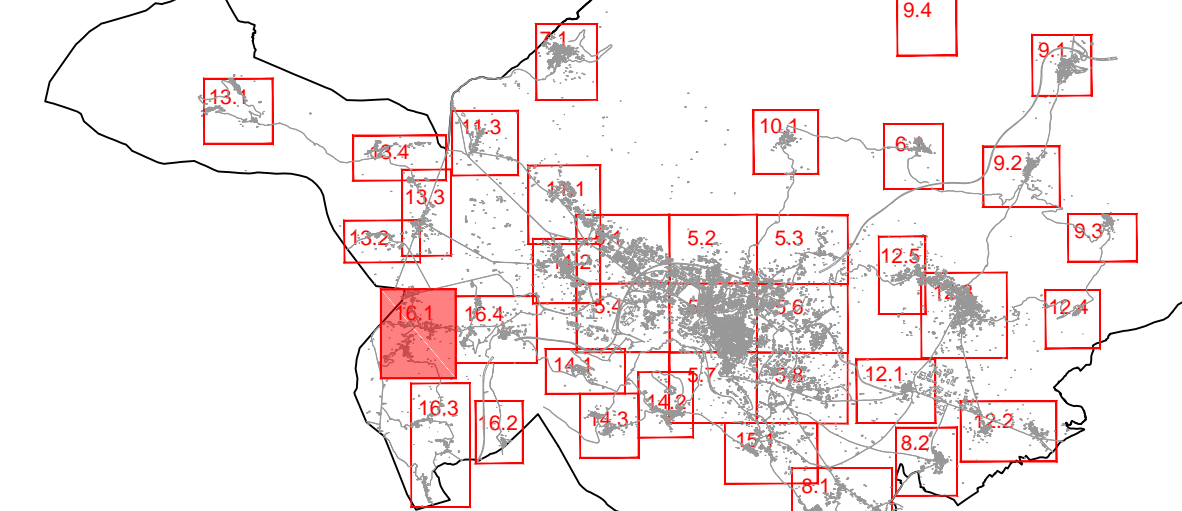
Ufficio
Assessorato: Bruno Caporali, Roberto De Marco, Gianluca Figini, Alessandro Giordano,
Piero Leolini, Orlando Mancini, Jacopo Rossetti, Adalberto Sordani, Maurizio Tella

Consulenti
Arch. Daniele LACOVONI, Arch. Paolo URBANI

COMUNE DI L'AQUILA

Assessorato alla Ricostruzione e Pianificazione
Settore Pianificazione e Ripianificazione del territorio

VARIANTE DI SALVAGUARDIA PER LA CESSIONE PEREQUATIVA DEGLI STANDARD URBANISTICI



BRECCIASACCA, COLLE PIETRO, COLLE SASSA, SASSA, SASSA SCALO

Zone di cessione perequativa degli standard urbanistici
Maggio 2013 - Scala 1:2.500

16/1

LEGENDA

- Zone di cessione perequativa degli standard urbanistici
- Zona verde pubblico e a servizi pubblici - art. 29-30 PRG
 - Parcheggi - art. 27 PRG
 - Utilizzazione delle aree:
Aree occupate con diverse destinazioni o già acquisite ad uso pubblico