

COMUNE DELL'AQUILA



PRG
OSSERVAZIONI ACCOLTE

SECONDA CONFERENZA ALLA SOSTITUZIONE N° 176 DEL 29/07/1994
CONTRADDIZIONI ALLE OSSERVAZIONI:
Le elaborazioni sono state eseguite introducendo nella cartografia del P.R.G. abitato, le modifiche conseguenti alla definitiva approvazione (Deliberazione Consiglio Comunale n. 102/33 del 4/7/1979).
La presente tavola è pertanto copia conforme della tavola originale depositata, in una copia ristampata a mano, presso la Segreteria Generale Ufficio del P.R.G.

REDAZIONE A CURA DELL'UFFICIO DEL PIANO
Dott. Ing. RENATO AMOROSI
Geom. MARCO BOZZARI

Planola
tav. n° **15/1**
sostituisce la tavola corrispondente
scala 1:2000

TAVOLE AGGIORNATE
In base alla deliberazione Consiliare N° 176
del 29/07/1994
CONTRADDIZIONI ALLE OSSERVAZIONI:
PRG
PIANO REGOLATORE GENERALE
legge 17/8/42 n° 1150 e successive modifiche e integrazioni

L'INGEGNERE ALL'URBANISTICA
(Dott. Renato Amorosi)
COPIA
UFFICIO P.R.G.

IL SEGRETARIO GENERALE
(Dott. Marco Bozzari)

IL SINDACO
(Dott. ...)

UFFICIO DEL PIANO
Dott. Ing. Renato Amorosi
Geom. Marco Bozzari

tav. n° **15/1** : Planola.
scala 1 / 2.000

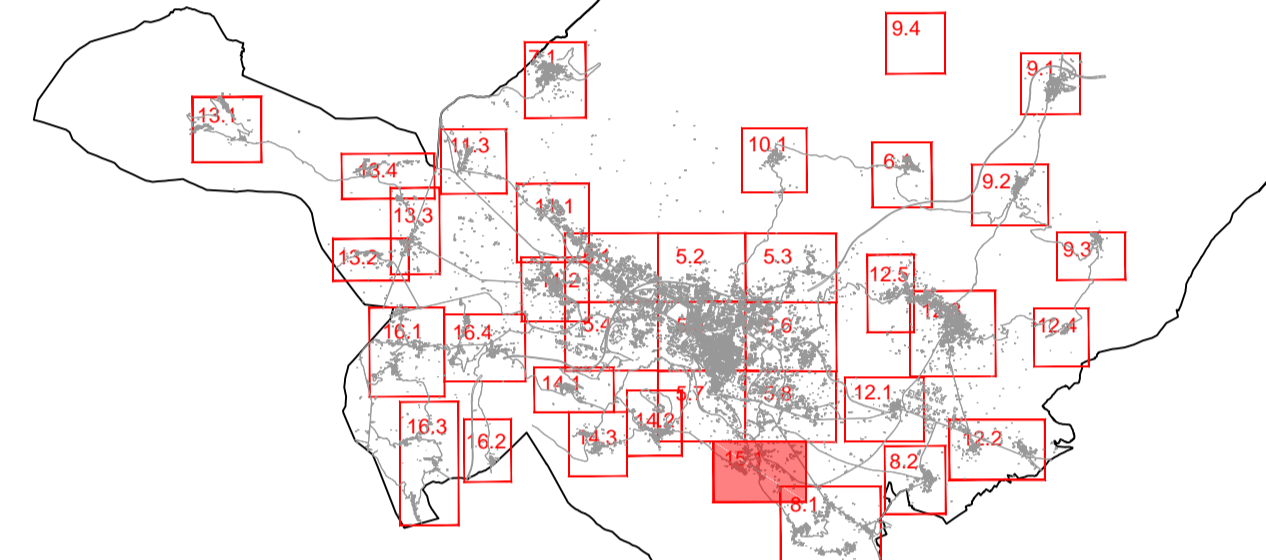


IL SINDACO
Dott. Massimo Galante
ASSessorato ALLA RICOSTRUZIONE
Assessore: Pietro DI STEFANO
SETTORE PIANIFICAZIONE E RIPIANIFICAZIONE DEL TERRITORIO
Dirigente
Arch. Chiara Santoro
Ufficio
Antonio Perotti, Irene Coppola, Beatrice Di Marco, Gianluca Fiumi, Alessandro Giordano,
Piero Ingolia, Orlando Massimo Jandolo Rosato, Adriano Sacchi, Massimo Tello
Consiglieri
Arch. Daniele IACOVONI, Arch. Paolo URBANI

COMUNE DI L'AQUILA

Assessorato alla Ricostruzione e Pianificazione
Settore Pianificazione e Ripianificazione del territorio

VARIANTE DI SALVAGUARDIA PER LA CESSIONE
PEREQUATIVA DEGLI STANDARD URBANISTICI



PLANOLA
Zone di cessione perequativa
degli standard urbanistici
Maggio 2013 - Scala 1:2.500

15/1

- LEGENDA**
Zone di cessione perequativa degli standard urbanistici
- Zona verde pubblico e a servizi pubblici - artt. 29-30 PRG
 - Parcheggi - art. 27 PRG
 - Utilizzazione delle aree:
Aree occupate con diverse destinazioni o già acquisite ad uso pubblico