



PRG
OSSERVAZIONI ACCOLTE

STESURA CONFORME ALLA DELIBERAZIONE N° 176 DEL 29/7/1977
CONTRODEDUZIONI ALLE OSSERVAZIONI.

Gli elaborati sono stati eseguiti introducendo nella cartografia del P.R.G. adottato, le modifiche conseguenti alla definitiva approvazione. (Deliberazione Consiglio Regionale n.162/33 del 6/7/1979).

La presente tavola è pertanto copia conforme della tavola originale depositata, in unica copia colorata a mano, presso la Segreteria Generale-Ufficio del P.R.G.

IL SEGRETARIO GENERALE

REDAZIONE A CURA DELL'UFFICIO DEL PIANO
Dott. Ing. RENATO AMOROSI
Geom. MARCO BOZZARI

Cese
tav. n° **13/2**
sostituisce la tavola corrispondente
scala 1:2000

PRG
PIANO REGOLATORE GENERALE
legge 17/8/42 n° 1150 e successive modifiche e integrazioni

ORIGINALE
L'ASSESSORE ALL'URBANISMA
(Dott. Renato Amorosi)



IL SEGRETARIO GENERALE
(Dott. Massimo Pignatelli)

IL SINDACO
(M. Lopez)

IL SINDACO Dott. GUIDO DE NUBIS
L'ASSESSORE ALL'URBANISMA Dott. PAOLO SIFIRANI
IL SEGRETARIO GENERALE Dott. GUIDO LOPEZ

PROGETTO T.E.A. TECNICI EMILIANI ASSOCIATI
Ing. GIOVANNI CROCIANI, Dott. FRANCO DEGLI ESTABILI, CELESTINO FORRINO, Prof. Arch. ANDREA TOSI

UFFICIO DEL PIANO Arch. MARCO BOZZARI, ING. RENATO AMOROSI
CONSIGLIO DI FRAZIONE DI PRETORO

tav. n° 13/2 : Cese.
scala 1 / 2.000



COMUNE DI L'AQUILA

Assessorato alla Ricostruzione e Pianificazione
Settore Pianificazione e Ripianificazione del territorio

IL SINDACO
Dott. Massimo Galente

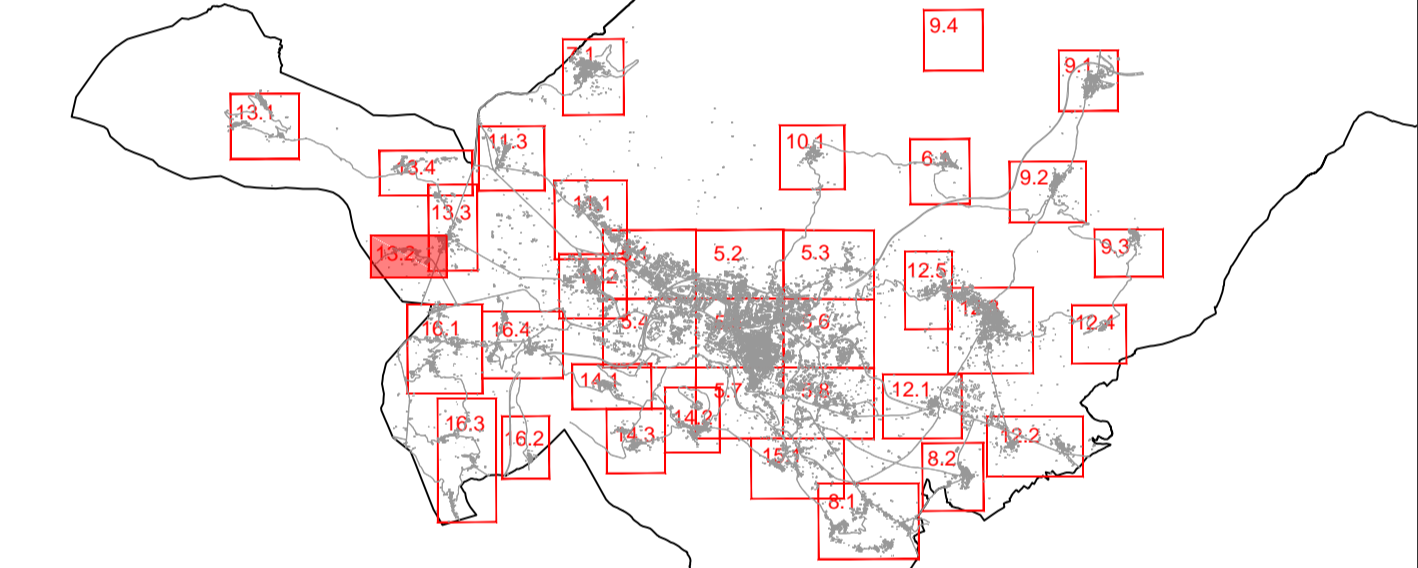
ASSESSORATO ALLA RICOSTRUZIONE
Assessore Pietro DI STEFANO

SETTORE PIANIFICAZIONE E RIPIANIFICAZIONE DEL TERRITORIO
Direttore
Arch. Chiara Santoro

Ufficio
Antonio Bernadi, Irene Coppola, Beatrice De Minicis, Giuseppa Fuggo, Alessandro Giordani,
Paola Loggieri, Orlando Mancini, Claudio Ruscini, Adalberto Sacchini, Massimo Tofoli

Consistenti
Arch. Daniele LACOVONE, Avv. Paolo URBANI

VARIANTE DI SALVAGUARDIA PER LA CESSIONE PEREQUATIVA DEGLI STANDARD URBANISTICI



CESE
Zone di cessione perequativa degli standard urbanistici
Maggio 2013 - Scala 1:2.000

tav. n° **13/2**

LEGENDA

- Zone di cessione perequativa degli standard urbanistici
- Zona verde pubblico e a servizi pubblici - artt. 29-30 PRG
 - Parcheggi - art. 27 PRG
 - Utilizzazione delle aree:
Aree occupate con diverse destinazioni o già acquisite ad uso pubblico