



PRG

OSSERVAZIONI ACCOLTE

STESURA CONFORME ALLA DELIBERAZIONE N° 176 DEL 29/07/1977
CONTROFIRMATA ALLE OSSERVAZIONI.

Gli elaborati sono stati eseguiti introducendo nella cartografia del P.R.G. adottata, le modifiche conseguenti alla definitiva approvazione. (Deliberazione Consiglio Regionale n. 162/33 del 6/7/1979). La presente tavola è pertanto copia conforme della tavola originale depositata, in unica copia colorata a mano, presso la Segreteria Generale-Ufficio del P.R.G.

IL SEGRETARIO GENERALE

REDAZIONE A CURA DELL'UFFICIO DEL PIANO

Dott. Ing. RENATO AMOROSI
Geom. MARCO BOZZARI

tav. n°
13/1

Casaline, Menzano, Santi.

sostituisce la tavola corrispondente

scala 1:2000

COMUNE DELL'AQUILA

PRG

PIANO REGOLATORE GENERALE

legge 17/8/42 n° 1150 e successive modifiche e integrazioni

ORIGINALE

L'ASSESSORE ALL'URBANISTICA

(Eletto: Riccardo Farnetti)



IL SEGRETARIO GENERALE

(Eletto: Riccardo Farnetti)

IL SINDACO

(Eletto: Riccardo Farnetti)

IL SINDACO DOTT. TULLIO DI NUBIS

L'ASSESSORE ALL'URBANISTICA AVV. PAOLO SORDANI

IL SEGRETARIO GENERALE DOTT. UGO IORIO

PROGETTO T.E.A. TECNICI EMILIANI ASSOCIATI

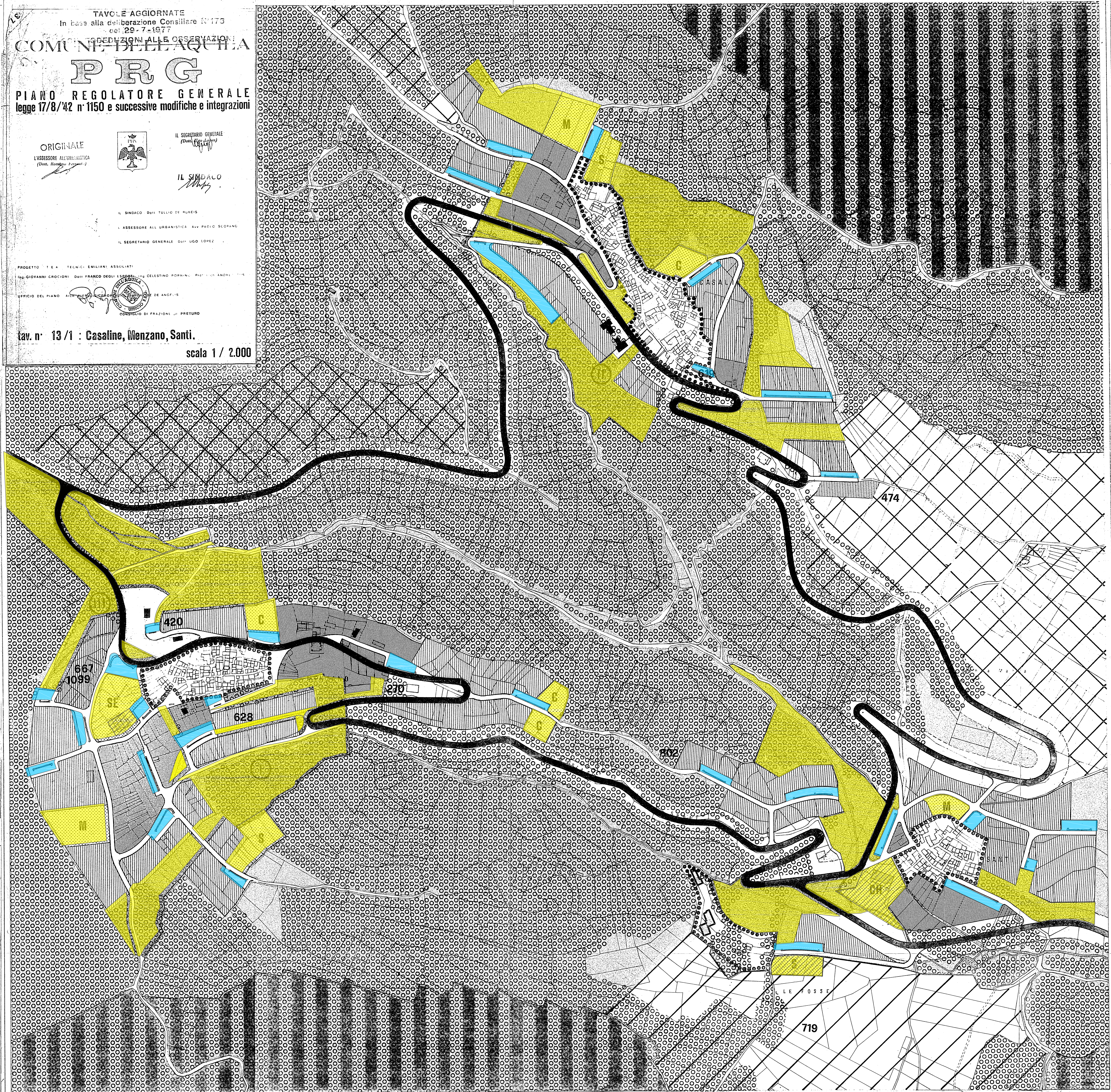
ING. GIOVANNI CROCIONI, DOTT. FRANCO DEGLI ESTERZI, ING. CELESTINO FORNARI, PROF. UGO SORDANI

UFFICIO DEL PIANO

CONSIGLIO DI FRAZIONI DI PRETORO

tav. n° 13/1 : Casaline, Menzano, Santi.

scala 1 / 2.000

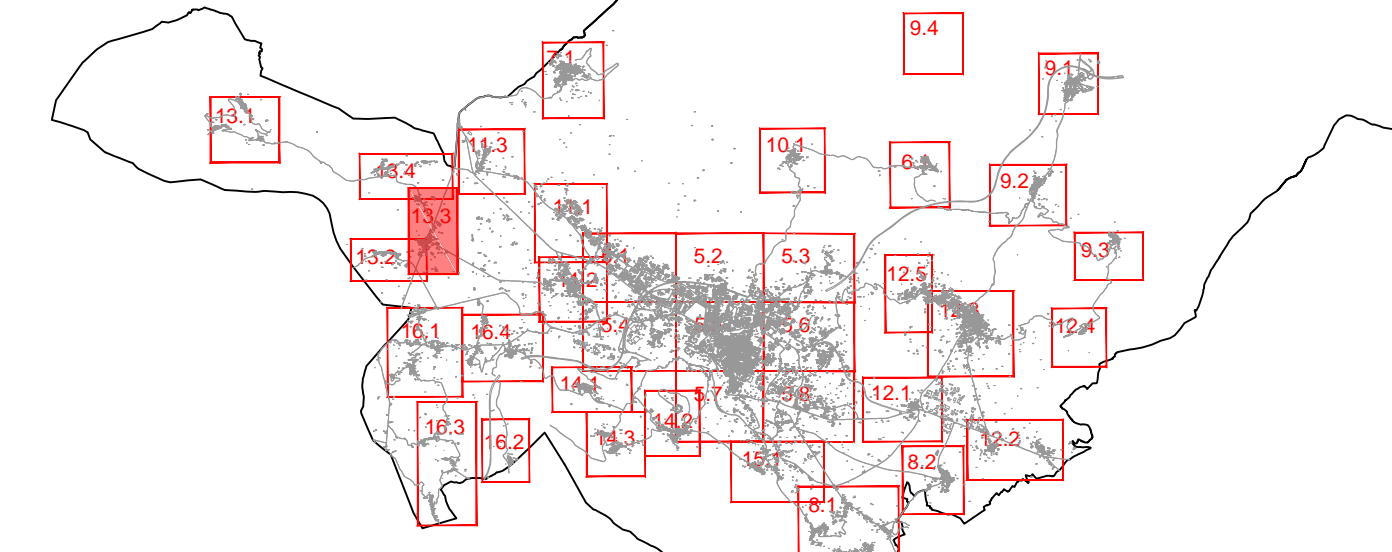


IL SINDACO
Dott. Massimo Galante
ASSESSORATO ALLA RICOSTRUZIONE
Assessore Pietro DI STEFANO
SETTORE PIANIFICAZIONE E RIPIANIFICAZIONE DEL TERRITORIO
Disegnata
arch. Elena Santoro
Ufficio
Antonio Brandi, Irene Coppola, Roberto De Muro, Gianluca Fagnola, Alessandro Giordano
Paola Loggia, Orlando Mancini/Carlo Roscini, Adalberto Sacchini, Massimo Tollo
Comune
Arch. Daniele LACOVONE, Avv. Paolo URBANI

COMUNE DI L'AQUILA

Assessorato alla Ricostruzione e Pianificazione
Settore Pianificazione e Ripianificazione del territorio

VARIANTE DI SALVAGUARDIA PER LA CESSIONE PEREQUATIVA DEGLI STANDARD URBANISTICI



CASALINE, MENZANO, SANTI

Zone di cessione perequativa degli standard urbanistici
Maggio 2013 - Scala 1:2.500

13/1

LEGENDA

- Zone di cessione perequativa degli standard urbanistici
- Zona verde pubblico e a servizi pubblici - artt. 29-30 PRG
 - Parcheggi - art. 27 PRG
 - Utilizzazioni delle aree:
Aree occupate con diverse destinazioni o già acquisite ad uso pubblico