



SI GIURÀ CONFORME ALLA DELIBERAZIONE N° 176 DEL 29/11/1992  
CONTRODEDUZIONI ALLE OSSERVAZIONI.

Gli elaborati sono stati eseguiti introducendo nella cartografia del P.R.G. adottato, le modifiche conseguenti alla definitiva approvazione (delib. Cons. Comunale Regionale n. 16/721 del 22/11/1993).

La presente tavola è pertanto copia conforme della tavola originale depositata, in unica copia colorata a mano, presso la Segreteria Generale-Ufficio del P.R.G.

IL SINDACO

COMUNE DELL'AQUILA

**PRG**

PIANO REGOLATORE GENERALE  
legge 17/8/42 n.1150 e successive modifiche e integrazioni

ORIGINALE  
L. 28.12.1971

IL SINDACO

IL SEGRETARIO GENERALE

REDAZIONE A CURA DELL'UFFICIO DEL PIANO  
Dott. Ing. RENATO AMOROSI  
Geom. MARCO BOZZARI

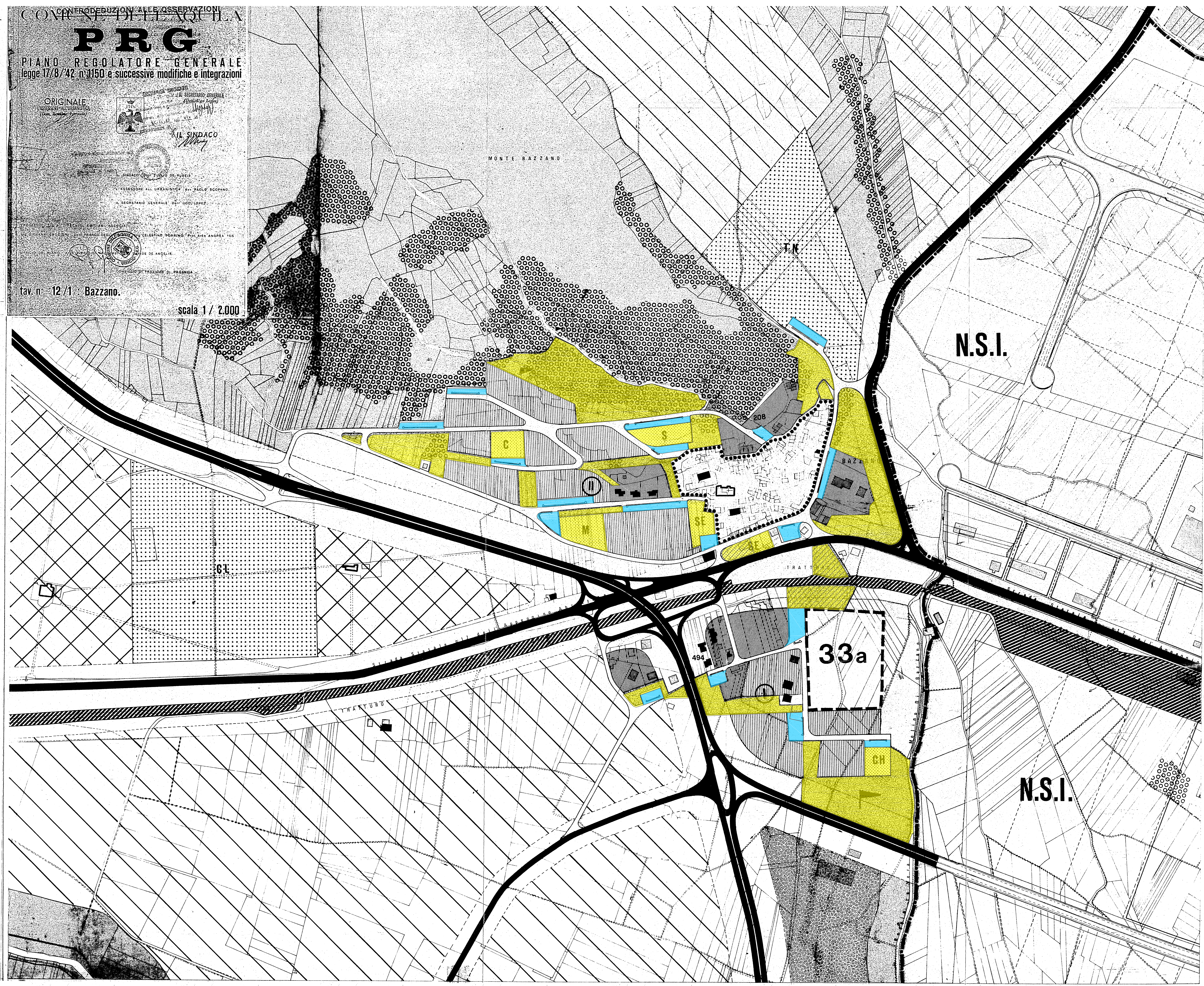
tav. n°  
**12/1**  
scala 1:2000

tav. n. 12/1 Bazzano.

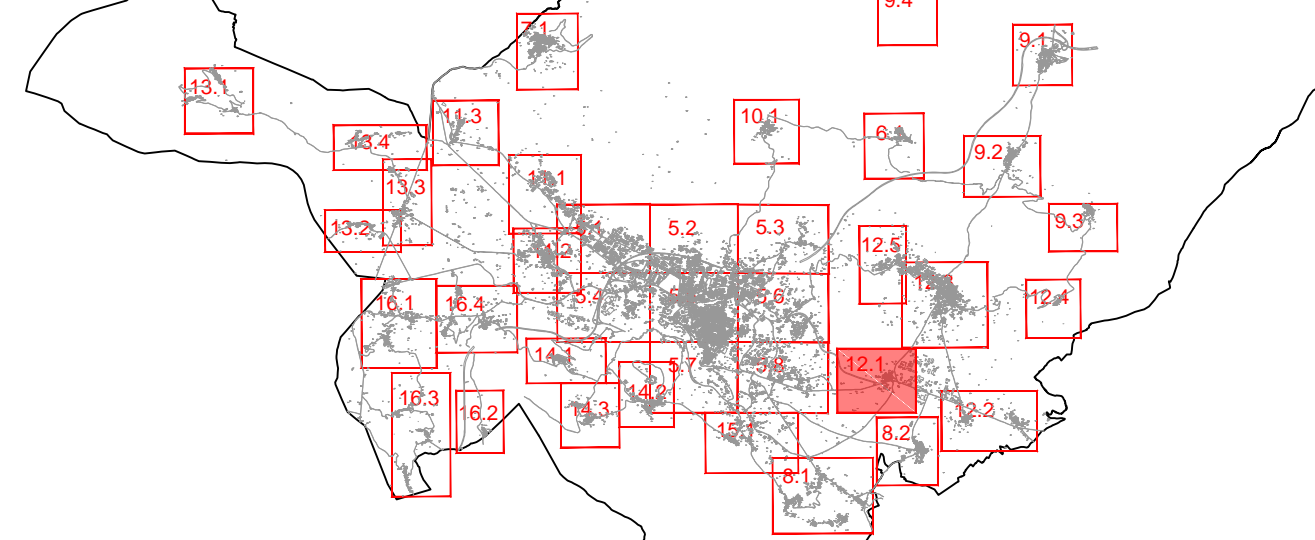
scala 1 / 2.000

Bazzano

sostituisce la tavola corrispondente



**VARIANTE DI SALVAGUARDIA PER LA CESSIONE PEREQUATIVA DEGLI STANDARD URBANISTICI**



**BAZZANO**  
Zone di cessione perequativa degli standard urbanistici  
Maggio 2013 - scala 1:2.500

**12/1**

**LEGENDA**

- Zone di cessione perequativa degli standard urbanistici
- Zona verde pubblico e a servizi pubblici - artt. 29-30 PRG
  - Parcheggi - art. 27 PRG
  - Utilizzazione delle aree:  
Aree occupate con diverse destinazioni o già acquisite ad uso pubblico