



PRG

OSSERVAZIONI ACCOLTE

STESURA CONFORME ALLA DELIBERAZIONE N° 176 DEL 29/7/1977 - CONTRODEDUZIONI ALLE OSSERVAZIONI.

Gli elaborati sono stati eseguiti introducendo nella cartografia del P.R.G. adottato, le modifiche conseguenti alla definitiva approvazione. (Deliberazione Consiglio Regionale n. 162/23 del 6/7/1979). La presente tavola è pertanto copia conforme della tavola originale depositata, in unica copia colorata a mano, presso la Segreteria Generale-Ufficio del P.R.G.

IL SEGRETARIO GENERALE

REDAZIONE A CURA DELL'UFFICIO DEL PIANO
Dir. Ing. RENATO AMOROSI
Geom. MARCO BOZZARI

Canzatessa
sostituisce la tavola corrispondente
tav. n° **11/1**
scala **1:2000**

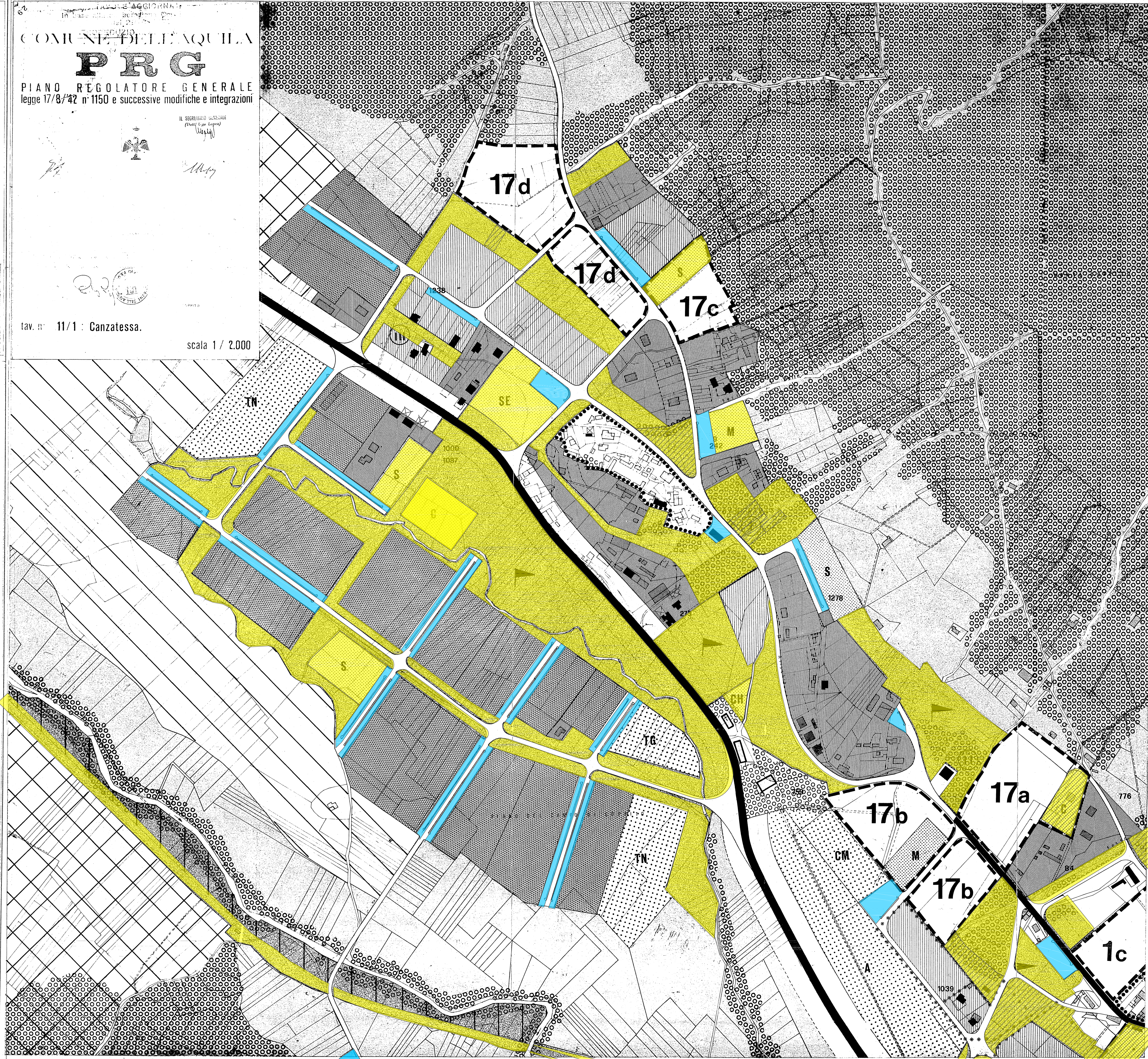
PRG

PIANO REGOLATORE GENERALE
legge 17/8/42 n° 1150 e successive modifiche e integrazioni

IL SERRIGLIO GIANLUIGI
(Dir. Ing. Enzo Lopez)

tav. n° 11/1 : Canzatessa.

scala 1 / 2.000

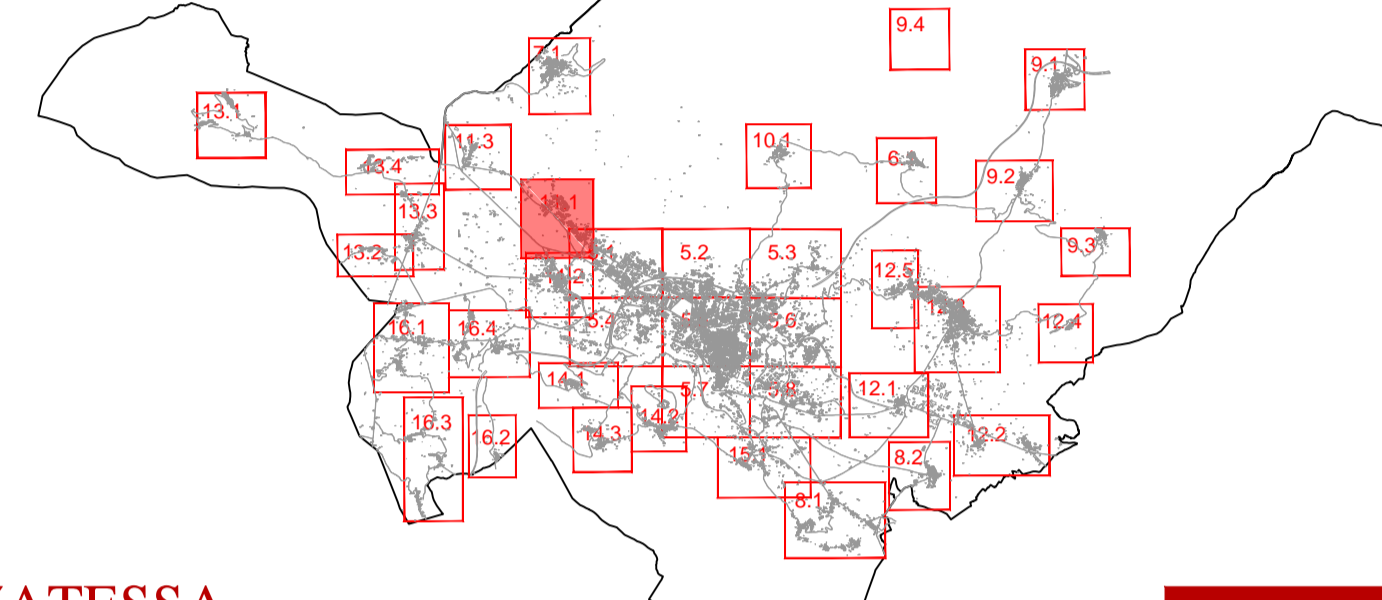


IL SINDACO
Dott. Massimo Galante
ASSESSORATO ALLA RICOSTRUZIONE
Assessore Pietro DI STEFANO
SETTORE PIANIFICAZIONE E RIPIANIFICAZIONE DEL TERRITORIO
Disegnate:
Arch. Chiara Santoro
Ufficio:
Antonio Brandi, Irene Coppola, Pierluigi Di Muzio, Giuseppina Fagnano, Alessandro Giordano,
Paola Ludovico, Orlando Maresca, Jacopo Rossetti, Adelfo Scudato, Massimo Tello.
Comandati:
Arch. Daniele IACOVONE, Avv. Paolo URBANI

COMUNE DI L'AQUILA

Assessorato alla Ricostruzione e Pianificazione
Settore Pianificazione e Ripianificazione del territorio

VARIANTE DI SALVAGUARDIA PER LA CESSIONE PEREQUATIVA DEGLI STANDARD URBANISTICI



CANZATESSA
Zone di cessione perequativa degli standard urbanistici
Maggio 2013 - Scala 1:2.500

11/1

LEGENDA

- Zone di cessione perequativa degli standard urbanistici
- Zona verde pubblico e a servizi pubblici - artt. 29-30 PRG
 - Parcheggi - art. 27 PRG
 - Utilizzazione delle aree:
Aree occupate con diverse destinazioni o già acquisite ad uso pubblico