



PRG

OSSERVAZIONI ACCOLTE

STESSA CONFORME ALLA DELIBERAZIONE N° 176 DEL 29/7/1977
- CONTRADDIZIONI ALLE OSSERVAZIONI.

Gli elaborati sono stati eseguiti introducendo nella cartografia del P.R.G. adottato, le modifiche conseguenti alla definitiva approvazione, (Deliberazione Consiglio Regionale n.162/73 del 6/7/1979).

La presente tavola è pertanto copia conforme della tavola originale depositata, in unica copia colorata a mano, presso la Segreteria Generale-Ufficio del P.R.G.

IL SEGRETARIO GENERALE

REDAZIONE A CURA DELL'UFFICIO DEL PIANO

Geom. RENATO AMOROSI
Geom. MARCO BOZZARI

Capoluogo, S. Giacomo

tav. n°

5/3

sostituisce la tavola corrispondente

scala 1:2000

COMUNE DELL'AQUILA

PRG

PIANO REGOLATORE GENERALE
legge 17/8/42 n° 1150 e successive modifiche e integrazioni

IL SEGRETARIO GENERALE
(Firma: Ugo Lupatini)

IL SINDACO

IL SINDACO: DOTT. FOLLINI DI RUBEN
L'ASSESSORE ALL'URBANISTICA: ALL. PAVANZANI
IL SEGRETARIO GENERALE: DOTT. UGO LUPATINI

IL SINDACO: DOTT. FOLLINI DI RUBEN
L'ASSESSORE ALL'URBANISTICA: ALL. PAVANZANI
IL SEGRETARIO GENERALE: DOTT. UGO LUPATINI

tav. n° 5/3 : Capoluogo, S. Giacomo.

scala 1 / 2.000

5-1	5-2	5-3
5-4	5-5	5-6
5-7	5-8	

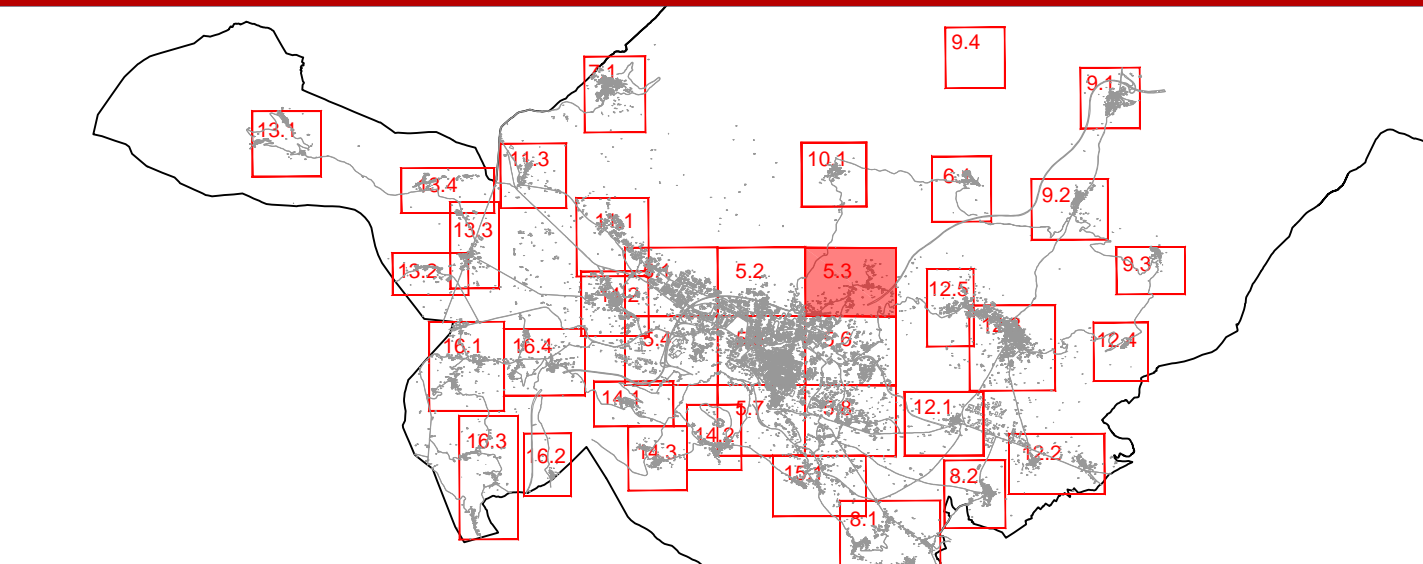


IL SINDACO
Dott. Massimo Galante
ASSESSORATO ALLA RICOSTRUZIONE
Assessore: Pietro Di STEFANO
SETTORE: PIANIFICAZIONE E RIPIANIFICAZIONE DEL TERRITORIO
Disegnatore:
Arch. Chiara Santoro
Ufficio:
Assessori: Roselli, Arca, Coppola, Mariani De' Micca, Galante Fagnano, Montanari Giordano,
Pardi, Longo, Ciliberti, Mariani, Galante Roselli, Adelfino Santoro, Mariani, Lodi
Consiglieri:
Arch. Daniela IACOVONE, Arch. Paolo URBANI

COMUNE DI L'AQUILA

Assessorato alla Ricostruzione e Pianificazione
Settore Pianificazione e Ripianificazione del territorio

VARIANTE DI SALVAGUARDIA PER LA CESSIONE PEREQUATIVA DEGLI STANDARD URBANISTICI



CAPOLUOGO

Zone di cessione perequativa degli standard urbanistici
Maggio 2012 - Scala 1:2.000

5/3

Zone di cessione perequativa degli standard urbanistici

- Zona verde pubblico e a servizi pubblici - art. 29-30 PRG
- Parcheggi - art. 27 PRG
- Utilizzazione delle aree:
Aree occupate con diverse destinazioni o già acquisite ad uso pubblico