

COMUNE DELL'AQUILA

PRG
OSSERVAZIONI ACCOLTE

TAVOLA AGGIORNATA
In base al recepimento della Variante del Piano Regolatore Territoriale del Nucleo di Sviluppo Industriale di L'Aquila. Delib. cons. n° 103 del 3.7.1998. Redazione a cura della Soc. Coop. "IL POLIEDRO".

STESURA CONFORME ALLA DELIBERAZIONE N° 176 DEL 29/7/1997. CONTROFIRMAZIONI ALLE OSSERVAZIONI.

Gli elaborati sono stati eseguiti introducendo nella cartografia del P.R.G. adottato, le modifiche conseguenti alla definitiva approvazione (Deliberazione Consiglio Regionale n. 162/33 del 6/7/1979). La presente tavola è portata copia conforme della tavola originale depositata, in unica copia colorata a mano, presso la Segreteria Generale-Ufficio del P.R.G. - IL SEGRETARIO GENERALE

REDAZIONE A CURA DELL'UFFICIO DEL PIANO
Dati Ing. RENATO AMOROSI
Geom. MARCO BOZZARI

Capoluogo, Pile

tav. n° **5/4**

sostituisce la tavola corrispondente scala 1:2000

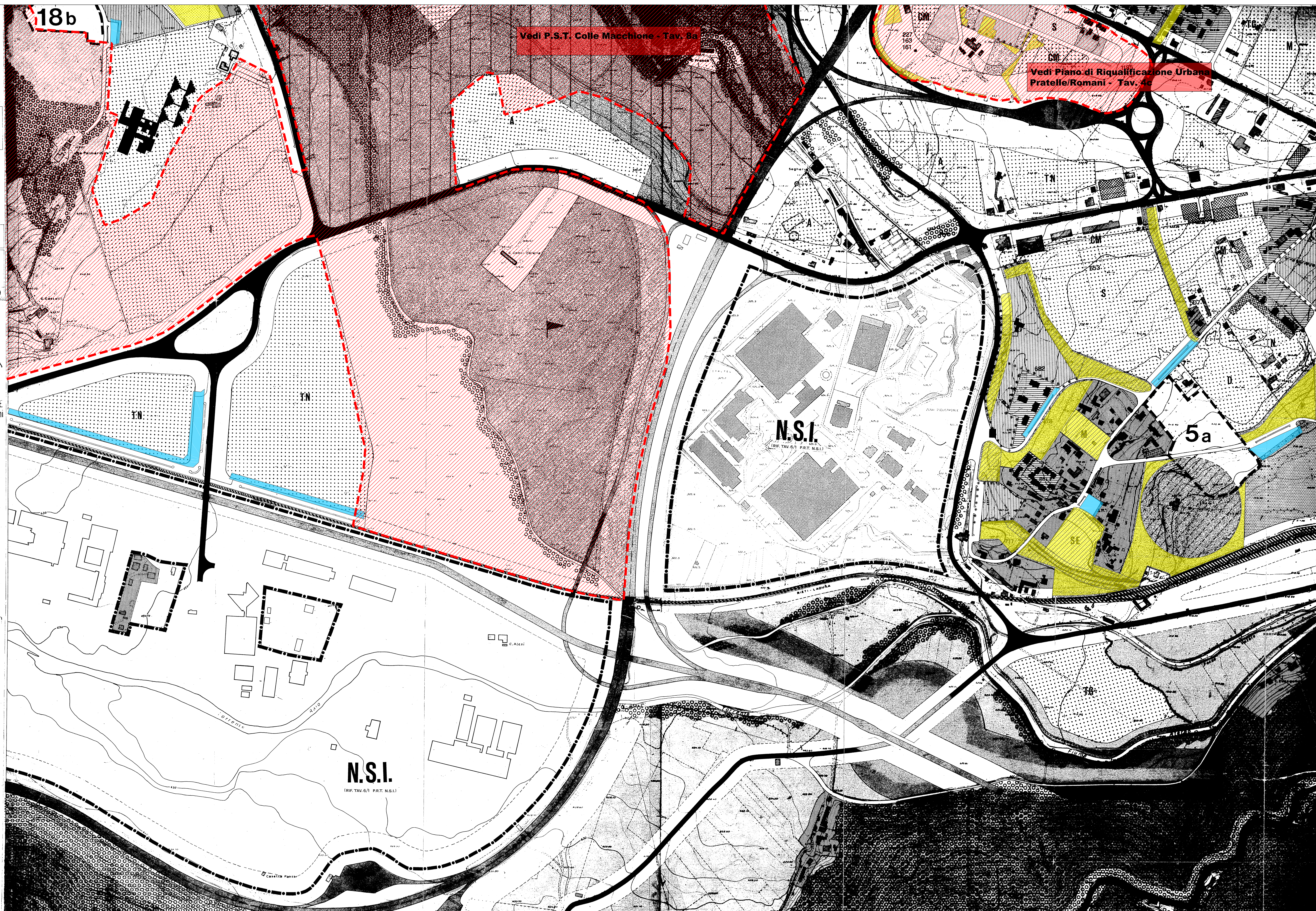
COMUNE DELL'AQUILA

PRG
PIANO REGOLATORE GENERALE
legge 17/8/42 n° 1150 e successive modifiche e integrazioni

IL SEGRETARIO GENERALE
IL SINDACO

tav. n° 5/4 : Capoluogo, Pile.
scala 1/2.000

5-1	5-2	5-3
5-4	5-5	5-6
	5-7	5-8



COMUNE DI L'AQUILA

Assessorato alla Ricostruzione e Pianificazione
Settore Pianificazione e Ripianificazione del territorio

VARIANTE DI SALVAGUARDIA PER LA CESSIONE PEREQUATIVA DEGLI STANDARD URBANISTICI

CAPOLUOGO
Zone di cessione perequativa degli standard urbanistici
Maggio 2013 - Scala 1:2.000

5/4

Zone di cessione perequativa degli standard urbanistici

- Zona verde pubblico e a servizi pubblici - art. 29-30 PRG
- Parcheggi - art. 27 PRG
- Utilizzazione delle aree:
Aree occupate con diverse destinazioni o già acquisite ad uso pubblico