



PRG

OSSERVAZIONI ACCOLTE

STESURA CONFORME ALLA DELIBERAZIONE N° 176 DEL 29/12/1997
- CONTRODECRETI ALLE OSSERVAZIONI -

Gli elaborati sono stati eseguiti introducendo nella cartografia del P.R.G., adottato, le modifiche conseguenti alla definitiva approvazione, deliberazione Consiglio Regionale n. 162/31 del 6/7/1979.
La presente tavola è portata copia conforme della tavola originale depositata, in unica copia colorata a mano, presso la Segreteria Generale-Ufficio del P.R.G.

IL SEGRETARIO GENERALE

REDAZIONE A CURA DELL'UFFICIO DEL PIANO

Arch. Ing. RENATO AMOROSI
Geom. MARCO BOZZARI

Capoluogo

tav. n°
5/1

sostituisce la tavola corrispondente

scala 1:2000

PRG

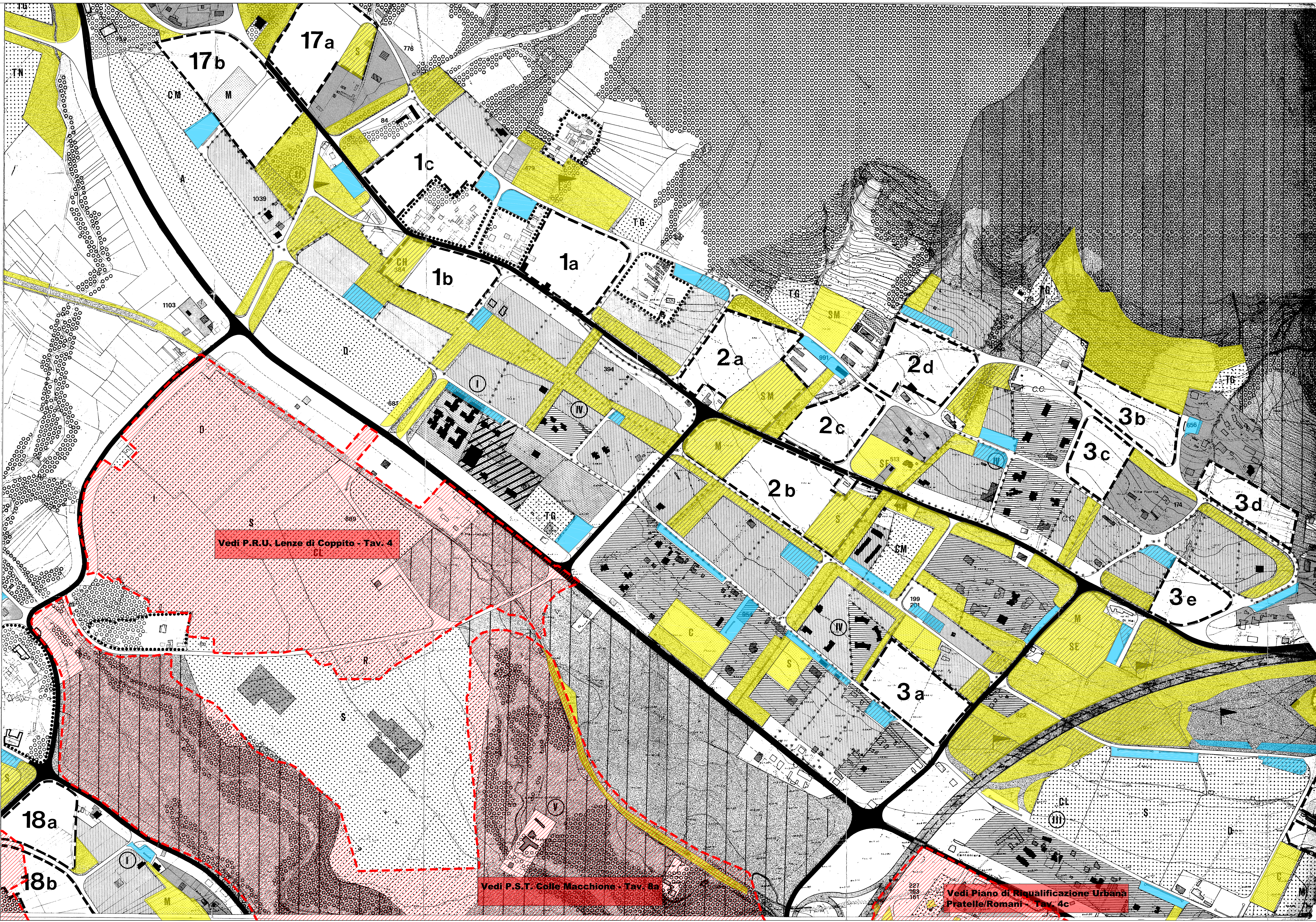
PIANO REGOLATORE GENERALE
legge 17/9/49 n° 1150 e successive modifiche e integrazioni

IL SEGRETARIO GENERALE

tav. n° 5/1 : Capoluogo.

scala 1 / 2.000

5-1	5-2	5-3
5-4	5-5	5-6
	5-7	5-8



Vedi P.R.U. Lenze di Coppito - Tav. 4

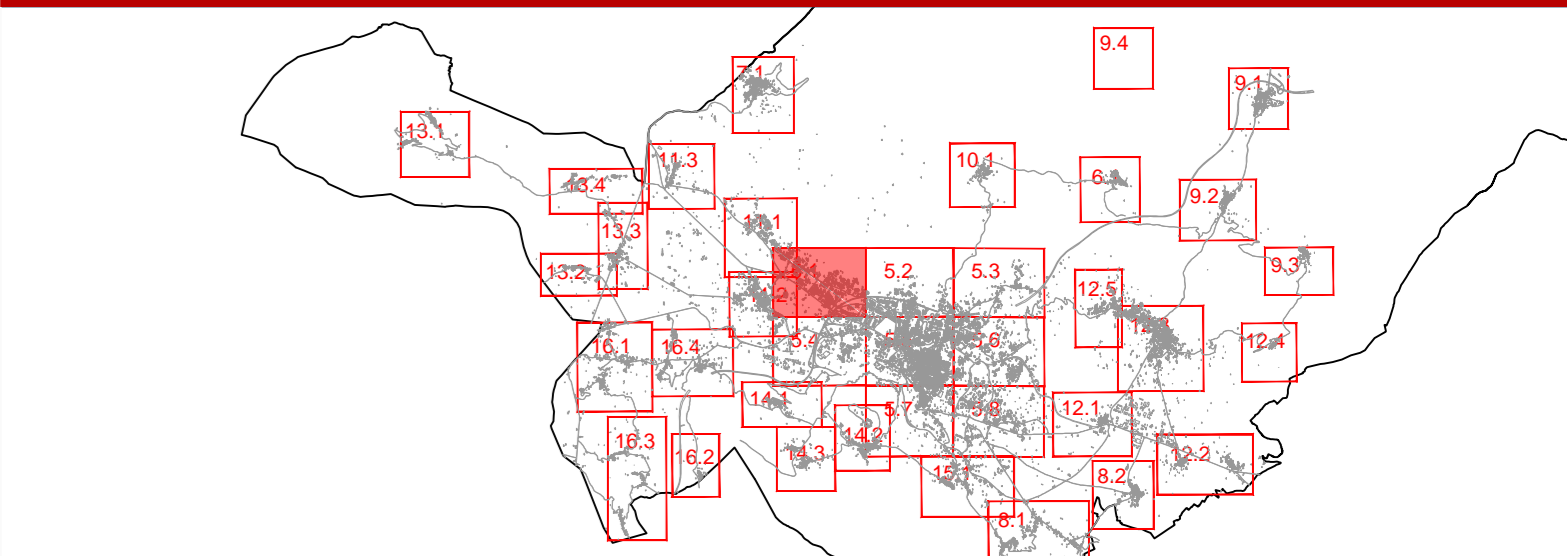
Vedi P.S.T. Colle Macchione - Tav. 8a

Vedi Piano di Riqualificazione Urbana Pratelle/Romani - Tav. 4c

COMUNE DI L'AQUILA

Assessorato alla Ricostruzione e Pianificazione
Settore Pianificazione e Ripianificazione del territorio

VARIANTE DI SALVAGUARDIA PER LA CESSIONE PEREQUATIVA DEGLI STANDARD URBANISTICI



CAPOLUOGO

Zone di cessione perequativa degli standard urbanistici
Maggio 2013 - Scala 1:2.000

5/1

LEGENDA

- Zone di cessione perequativa degli standard urbanistici
- Zona verde pubblico e a servizi pubblici - art. 29-30 PRG
 - Parcheggi - art. 27 PRG
 - Utilizzazione delle aree:
Aree occupate con diverse destinazioni e già acquisite ad uso pubblico