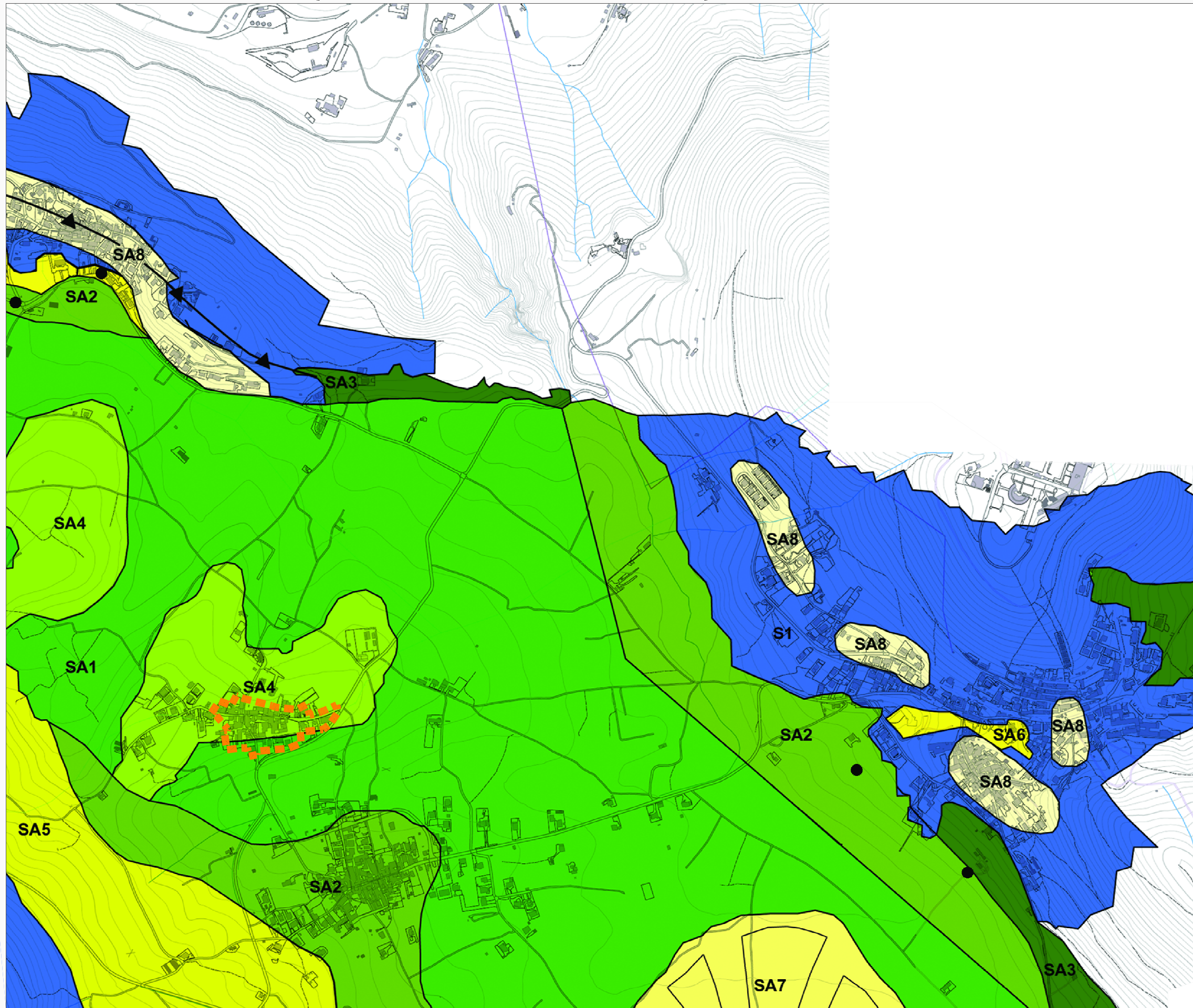




Perimetrazione (ex art. 2 DCR n. 3/2010)
Del.C.C. n.35 del 30/04/2010



Legenda

● Sondaggio che intercetta il bedrock

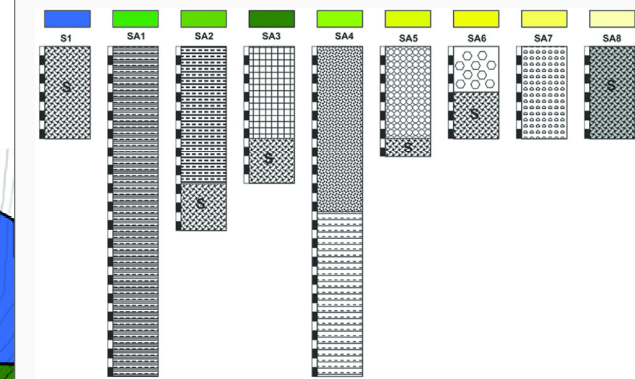
MICROZONE OMOGENEE

Zone Stabili

■ Zona S1 - Lapideo Stratificato

Zone Stabili suscettibili di amplificazione

- Zona SA1 - Argille, Limi argillosi, Alluvioni e Colluvi con bedrock a profondità > 15m
- Zona SA2 - Limi argillosi con bedrock entro 15m di profondità
- Zona SA3 - Detrito e Colluvi con bedrock entro 10m di profondità
- Zona SA4 - Sabbie sovrapposte a limi argillosi con bedrock a profondità > 15m
- Zona SA5 - Detrito di falda con spessori localmente anche > 10m
- Zona SA6 - Riperto Antropico o sabbie con spessore < 5m
- Zona SA7 - Depositi di conoide alluvionale
- Zona SA8 - Lapideo intensamente fratturato



Litologia dei terreni di copertura/substrato

- Argille, Limi argillosi, Alluvioni e Colluvi (consistenza crescente con la profondità e spessore massimo supposto 60m).
- Limi argillosi (consistenti, spessore massimo supposto 15m).
- Detrito di falda e colluvio (matrice limo argillosa e spessore massimo supposto 10m).
- Sabbie (Dr stimato 60% e spessore massimo supposto 18m).
- Limi argillosi (consistenza crescente con la profondità e spessore massimo supposto 32m).
- Detrito di falda (matrice limo argillosa e spessore localmente > 10m).
- Riperto antropico, sabbie (matrice limo sabbiosa e spessore massimo supposto 5m).
- Deposito di conoide (non analizzato perché fuori dall'area di studio).
- Substrato litoide.
- Substrato litoide fratturato.
- ▲ Cresta
- ☐ Conoide

Estratto da "Microzonazione Sismica per la Ricostruzione dell'area aquilana" Gruppo di lavoro MS-AQ (2010)



COMUNE DI L'AQUILA

Assessorato alla Ricostruzione e Pianificazione
Settore Pianificazione e Ripianificazione del Territorio

Frazione: S. RUFINA