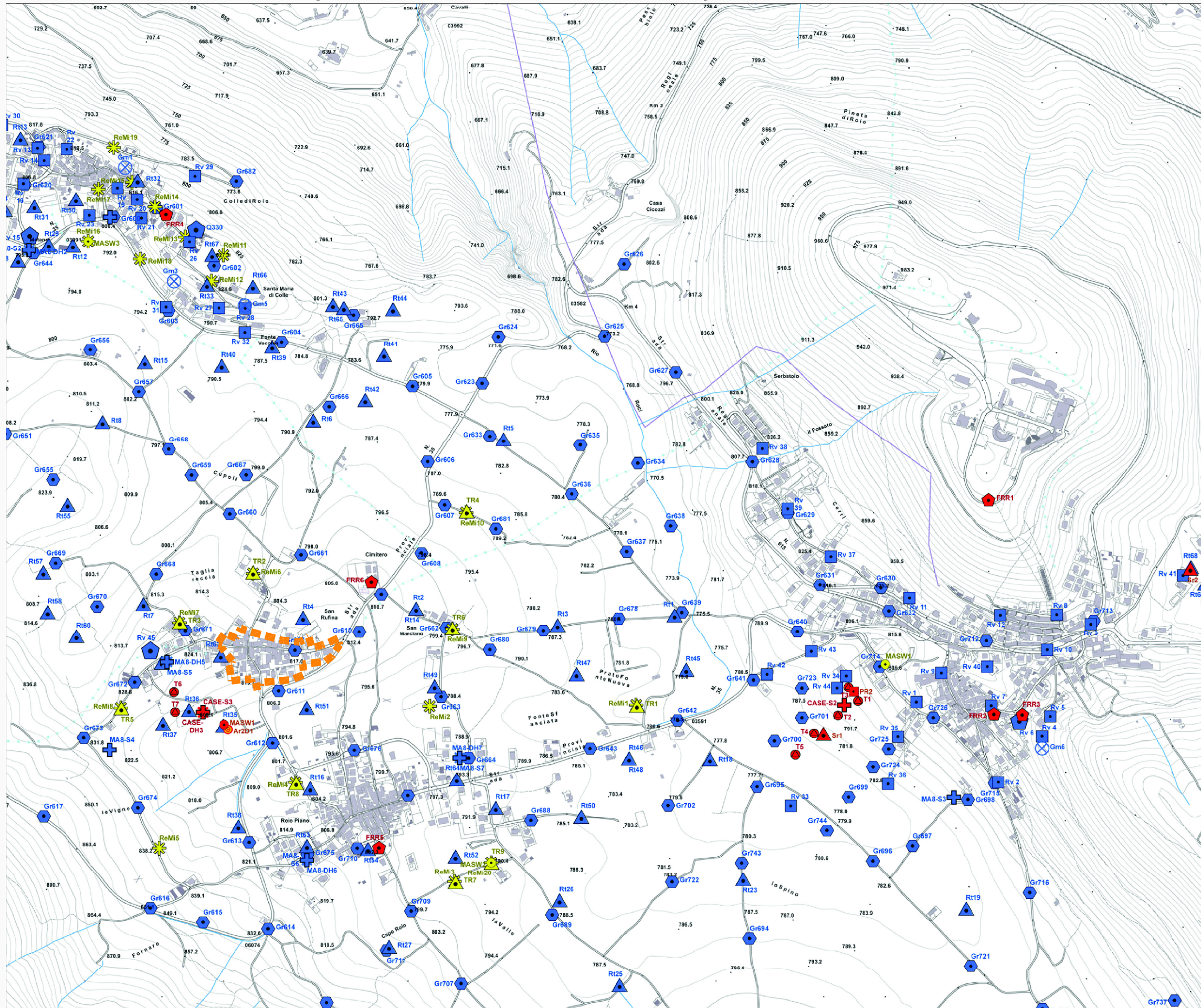


PIANO DI RICOSTRUZIONE (Art.14 c.5 bis L.24.06.2009 n.77)



Carta delle Indagini
tav. 4a

 Perimetrazione (ex art. 2 DCR n.3/2010)
Del.C.C. n.35 del 30/04/2010

LEGENDA

- Indagini Progressive**
-  Sondaggio Progetto C.A.S.E.
 -  Down-Hole C.A.S.E.
 -  Trincea Geognostica C.A.S.E.
 -  Array2 D C.A.S.E.
 -  MASW C.A.S.E.
 -  Tomografia geoelettrica C.A.S.E.
 -  Tomografia sismica C.A.S.E.
 -  Stazione Sismica Temporanea INGV
- Nuove indagini - GdL Macroarea 8**
-  Sondaggio Progetto MS-MAB
 -  Down-Hole Progetto MS-MAB
 -  Stazione Geomeccanica
 -  Stazione Gravimetrica
 -  Misura Velocimetrica GdL MAB
 -  Tromometria GdL MAB
 -  Stazione Sismica Temporanea ENEA-CERI
- Nuove indagini - Provincia di Trento**
-  MASW
 -  Tromometria
 -  ReMi

Estratto da "Microzonazione Sismica per la Ricostruzione dell'area aquilana"
Gruppo di lavoro MS-AQ (2010)



COMUNE DI L'AQUILA
Assessorato alla Ricostruzione e Pianificazione
Settore Pianificazione e Ripianificazione del Territorio

Frazione: S. RUFINA