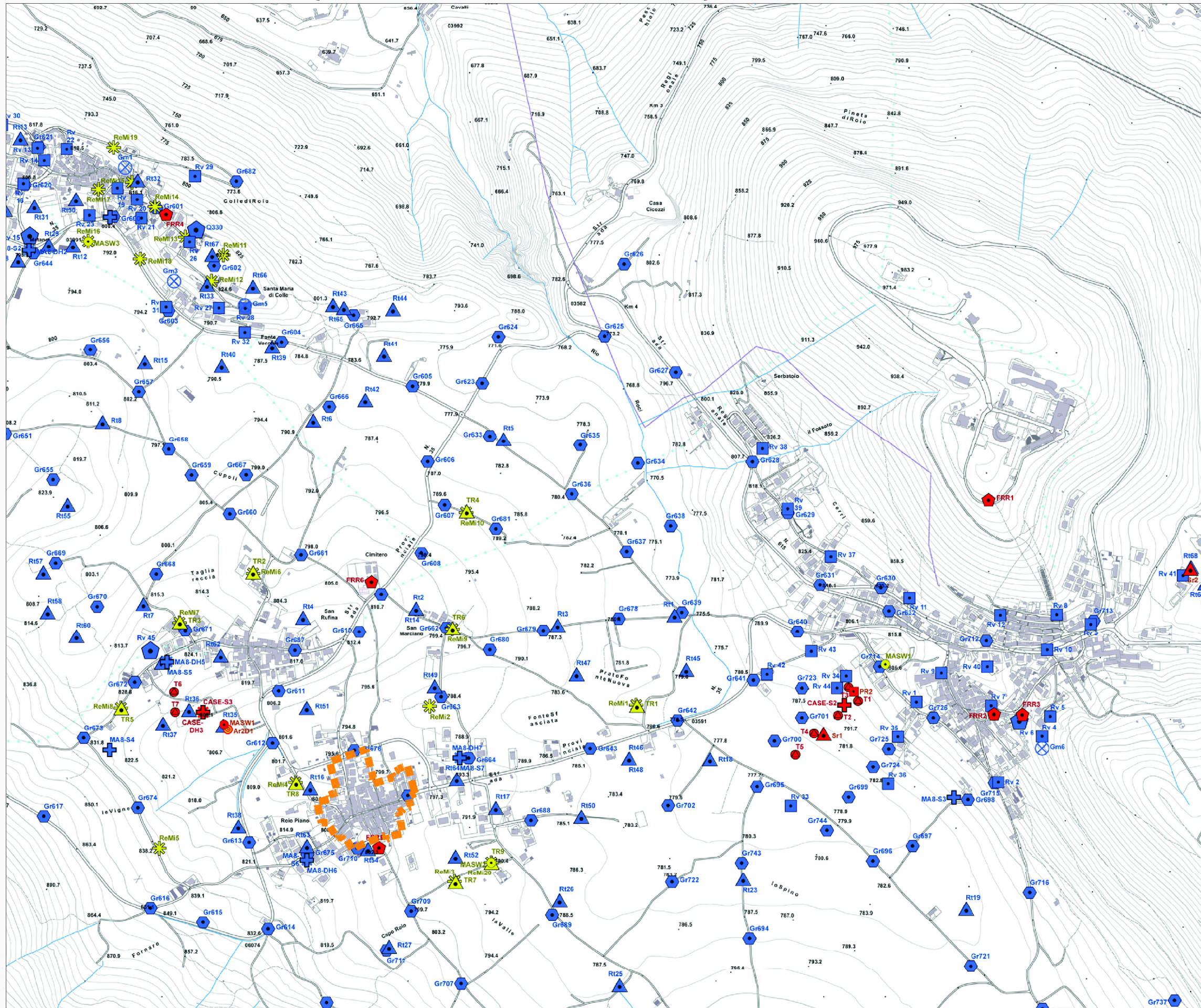



**PIANO DI RICOSTRUZIONE (Art.14 c.5 bis L.24.06.2009 n.77)**



**Carta delle Indagini**  
tav. 4a

 Perimetrazione (ex art. 2 DCR n. 3/2010)  
Del.C.C. n.35 del 30/04/2010

**LEGENDA**

- Indagini Progressive**
-  Sondaggio Progetto C.A.S.E.
  -  Down-Hole C.A.S.E.
  -  Trincea Geognostica C.A.S.E.
  -  Array2 D C.A.S.E.
  -  MASW C.A.S.E.
  -  Tomografia geoelettrica C.A.S.E.
  -  Tomografia sismica C.A.S.E.
  -  Stazione Sismica Temporanea INGV
- Nuove indagini - GdL Macroarea 8**
-  Sondaggio Progetto MS-MA8
  -  Down-Hole Progetto MS-MA8
  -  Stazione Geomeccanica
  -  Stazione Gravimetrica
  -  Misura Velocimetrica GdL MA8
  -  Tromometria GdL MA8
  -  Stazione Sismica Temporanea ENEA-CERI
- Nuove indagini - Provincia di Trento**
-  MASW
  -  Tromometria
  -  ReMi

Estratto da "Microzonazione Sismica per la Ricostruzione dell'area aquilana"  
Gruppo di lavoro MS-AQ (2010)



**COMUNE DI L'AQUILA**  
Assessorato alla Ricostruzione e Pianificazione  
Settore Pianificazione e Ripianificazione del Territorio

**Frazione: ROIO PIANO**