

Monitoraggio contributi definitivi emessi tav.8

DCR n. 3/2010:
PERIMETRAZIONE E AMBITI DI RICOSTRUZIONE

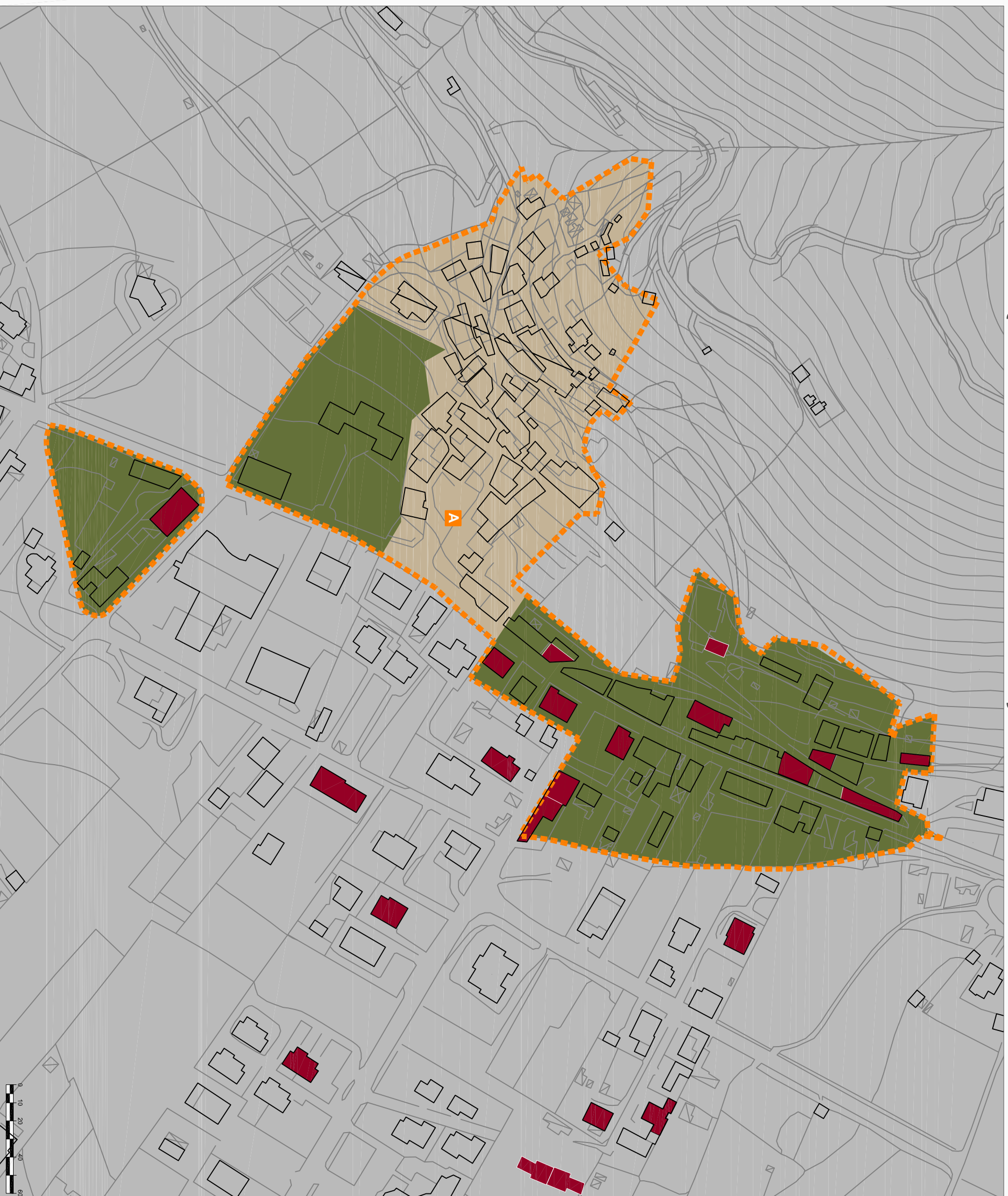
 Perimetrazione (ex art. 2 DCR n. 3/2010)
Del.C.C. n. 35 del 30/04/2010

 Ambito A - Città/borghi storici
Avviso Pubblico del 21/10/2010 prot. n. 1760
Aree con fattibilità a breve termine
all'interno dell'ambito A

 Aree con fattibilità a breve termine
all'interno dell'ambito A

 CONTRIBUTI DEFINITIVI EMESSI AGGIORNATI
AL 02/12/2011

 Contributo definitivo emesso
per interventi privati



Frazione: PRETURO

COMUNE DI L'AQUILA

Assessorato alla Ricostruzione e Pianificazione
Settore Pianificazione e Ripianificazione del Territorio



In collaborazione con il Settore Emergenza sisma
e Ricostruzione privata