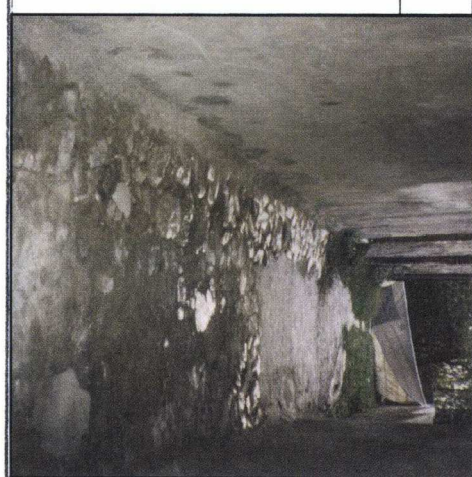
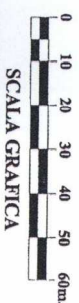


POGGIO S. MARIA  
PIE' DI POGGIO

PRESCRIZIONI DI PIANO - DISCIPLINA DEGLI SPAZI PUBBLICI -  
LEGENDA

- Spazi pubblici per i quali si prevedono pavimentazioni di pregio: mq. 3100
- Pavimentazioni di pregio da restaurare, previa revisione delle reti tecnologiche
- Pavimentazioni da recuperare con interventi di mantenimento migliorativi: mq. 3280
- Verde pubblico esistente da mantenere: mq. 2546
- Edifici
- Fontane, "Cone", altri manufatti di proprietà pubblica, da tutelare
- Confini del Centro Storico come delimitati dal P.R.C. vigente
- Confini del Centro Storico - proposta di variante



COMUNE DI L'AQUILA

Assessorato alla Ricostruzione e Pianificazione  
Settore Pianificazione e Ripianificazione del Territorio

Frazione: **POGGIO S. MARIA** Analisi dello stato dei luoghi - tav. 7 d

FONTE: "Recupero e riqualificazione dei centri storici del COMITATUS AQUILANUS" a cura di Marcello Vittorini, Andromeda editrice, L'Aquila 1999

