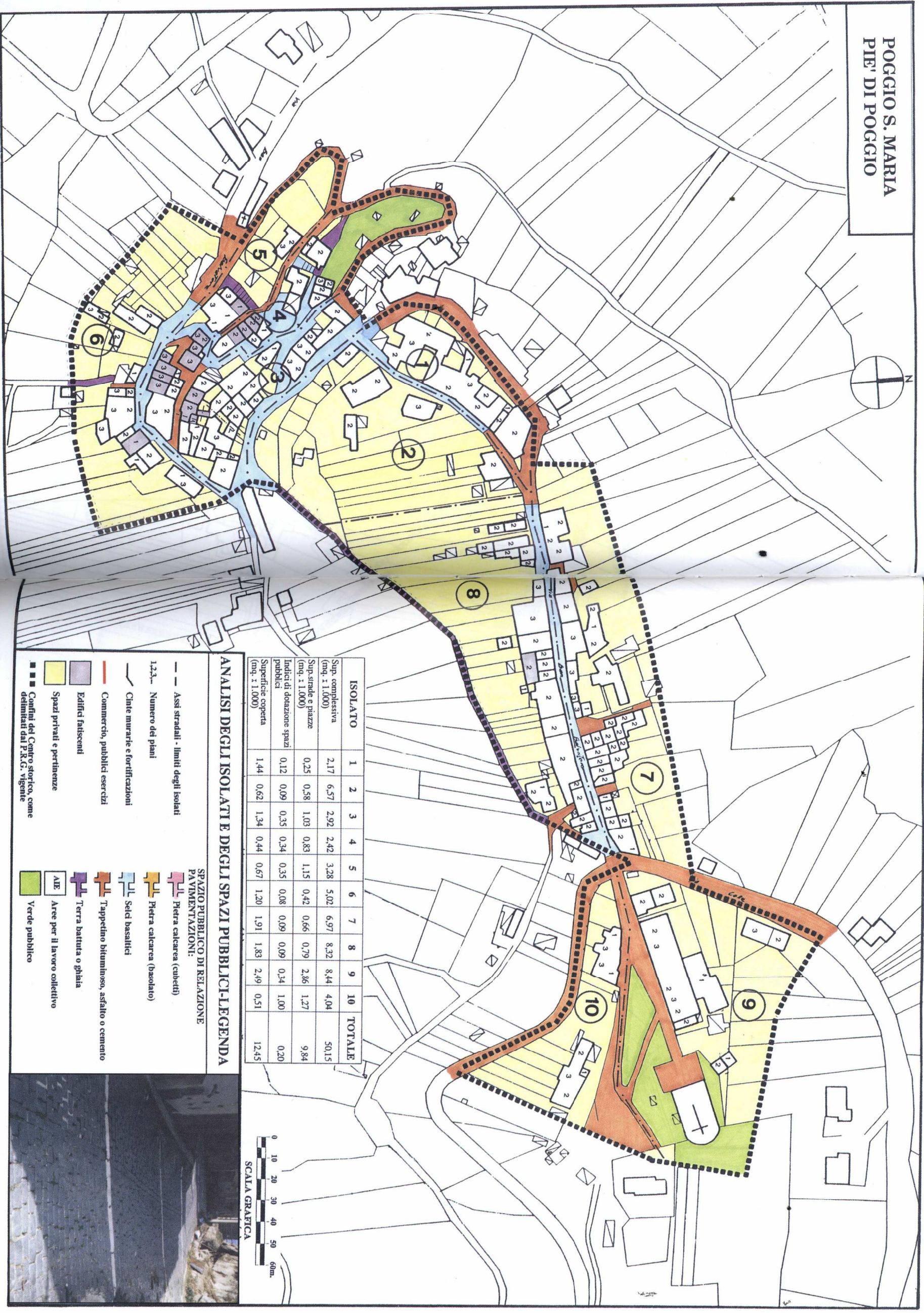


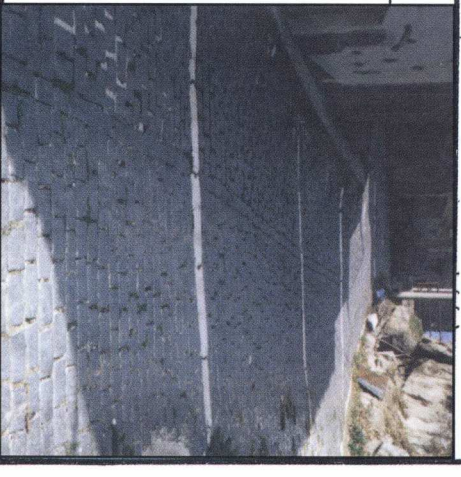
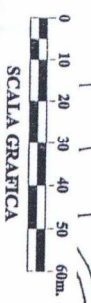
POGGIO S. MARIA  
PIE' DI POGGIO



ISOLATO	1	2	3	4	5	6	7	8	9	10	TOTALE
Sup. complessiva (mq. x 1.000)	2,17	6,57	2,92	2,42	3,28	5,02	6,97	8,32	8,44	4,04	50,15
Sup. strade e piazze (mq. x 1.000)	0,25	0,58	1,03	0,83	1,15	0,42	0,66	0,79	2,86	1,27	9,84
Indici di dotazione spazi pubblici	0,12	0,09	0,35	0,34	0,35	0,08	0,09	0,09	0,34	1,00	0,20
Superficie coperta (mq. x 1.000)	1,44	0,62	1,34	0,44	0,67	1,20	1,91	1,83	2,49	0,51	12,45

**ANALISI DEGLI ISOLATI E DEGLI SPAZI PUBBLICI-LEGENDA**

- SPAZIO PUBBLICO DI RELAZIONE**  
**PAVIMENTAZIONI:**
- Pietra calcarea (cubetti)
  - Pietra calcarea (basolato)
  - Seli basaltici
  - Tapetino bituminoso, asfalto o cemento
  - Terra battuta o ghiaia
  - A/E
  - Verde pubblico
- 1,2,3. Numero dei piani**
- Asse stradali - limiti degli isolati
  - Cinte murarie e fortificazioni
  - Commercio, pubblici esercizi
  - Edifici fatiscenti
  - Spazi privati e pertinenze
  - Contorni del Centro storico, come delimitati dal P.R.G. vigente



**COMUNE DI L'AQUILA**

Assessorato alla Ricostruzione e Pianificazione  
Settore Pianificazione e Ripianificazione del Territorio

**Frazione: POGGIO S. MARIA** Analisi dello stato dei luoghi - tav. 7 a

FONTE: "Recupero e riqualificazione dei centri storici del COMITATUS AQUILANUS" a cura di Marcello Vittorini, Andromeda editrice, L'Aquila 1999

