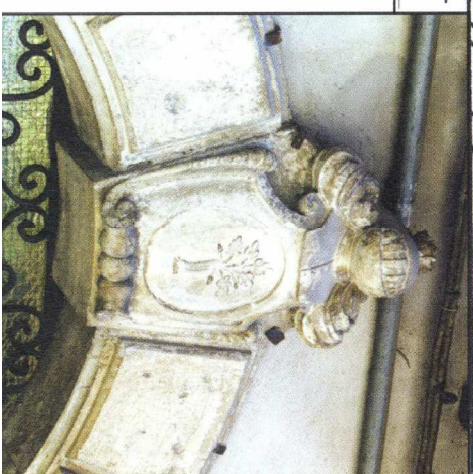


PAGANICA B
PIETRALIATA



ANALISI DEGLI EDIFICI E DISCIPLINA D'USO E DI INTERVENTO -
LEGENDA

- | | |
|--|---|
| A1: Edifici o parti di edifici notificati e vincolati ai sensi della Legge n. 1089/39 oppure ad essi assimilati per il loro valore storico artistico | A6: Edifici in contrasto con il tessuto edilizio |
| A2: Area di pertinenza e giardini, notificati e vincolati ai sensi della Legge n. 1089/39 oppure ad essi assimilati per il loro valore | Spazi privati e pertinenze |
| A3: Edifici con rilevanti caratteri tipologici, o che si configurano come "punti nodali" del tessuto storico e consolidati | Portali, cornici, elementi di fabbrica da tutelare |
| A4: Edifici di interesse documentario ed ambientale, che costituiscono in larga misura i tessuti storici | Fronti e recinzioni di pregio |
| A5: Edifici che non presentano caratteri di particolare rilevanza documentaria ed ambientale | Confini del Centro Storico come delimitati dal P.R.G. vigente |



COMUNE DI L'AQUILA

Assessorato alla Ricostruzione e Pianificazione
Settore Pianificazione e Ripianificazione del Territorio

Frazione: **PAGANICA**

Analisi dello stato dei luoghi - tav. 7 g

FONTE: "Recupero e riqualificazione dei centri storici del COMITATUS AQUILANUS" a cura di Marcello Vittorini, Andromeda editrice, L'Aquila 1999

