

Monitoraggio contributi definitivi emessi **tav.8**

DCR n. 3/2010:

PERIMETRAZIONE E AMBITI DI RICOSTRUZIONE

Perimetrazione (ex art. 2 DCR n. 3/2010)
Del.C.C. n. 35 del 30/04/2010



A

Ambito A - Città/borghi storici

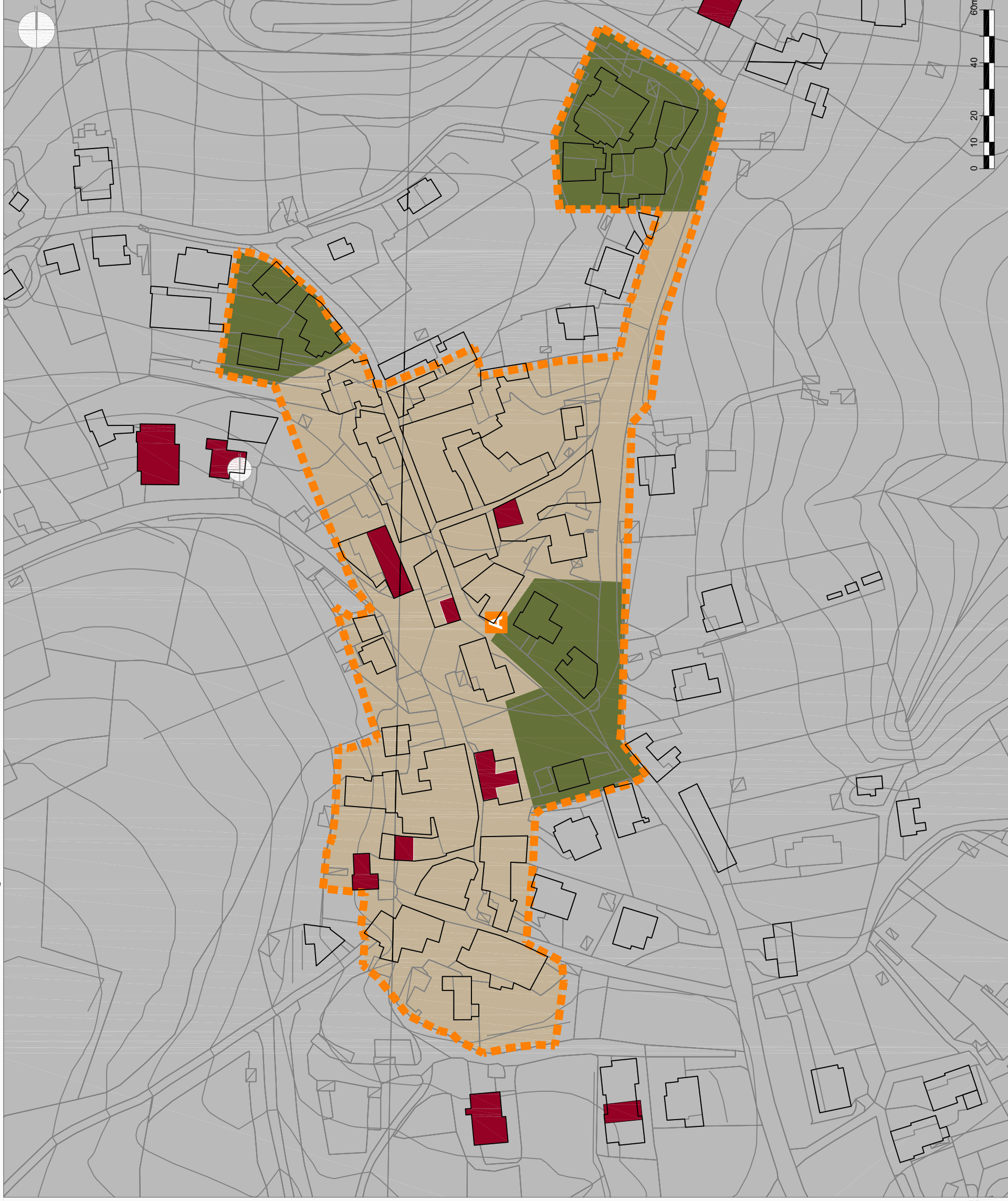
Avviso Pubblico del 21/10/2010 prot. n. 1760

Aree con fattibilità a breve termine
all'interno dell'ambito A



CONTRIBUTI DEFINITIVI EMESSI AGGIORNATI
AL 02/12/2011

Contributo definitivo emesso
per interventi privati



In collaborazione con il Settore Emergenza sisma
e Ricostruzione privata



COMUNE DI L'AQUILA

Assessorato alla Ricostruzione e Pianificazione
Settore Pianificazione e Ripianificazione del Territorio

Frazione: COLLE DI SASSA