




Perimetrazione (ex art. 2 DCR n. 3/2010)
Del.C.C. n.35 del 30/04/2010


Legenda


Zone stabili


 $FA \leq 1.0$

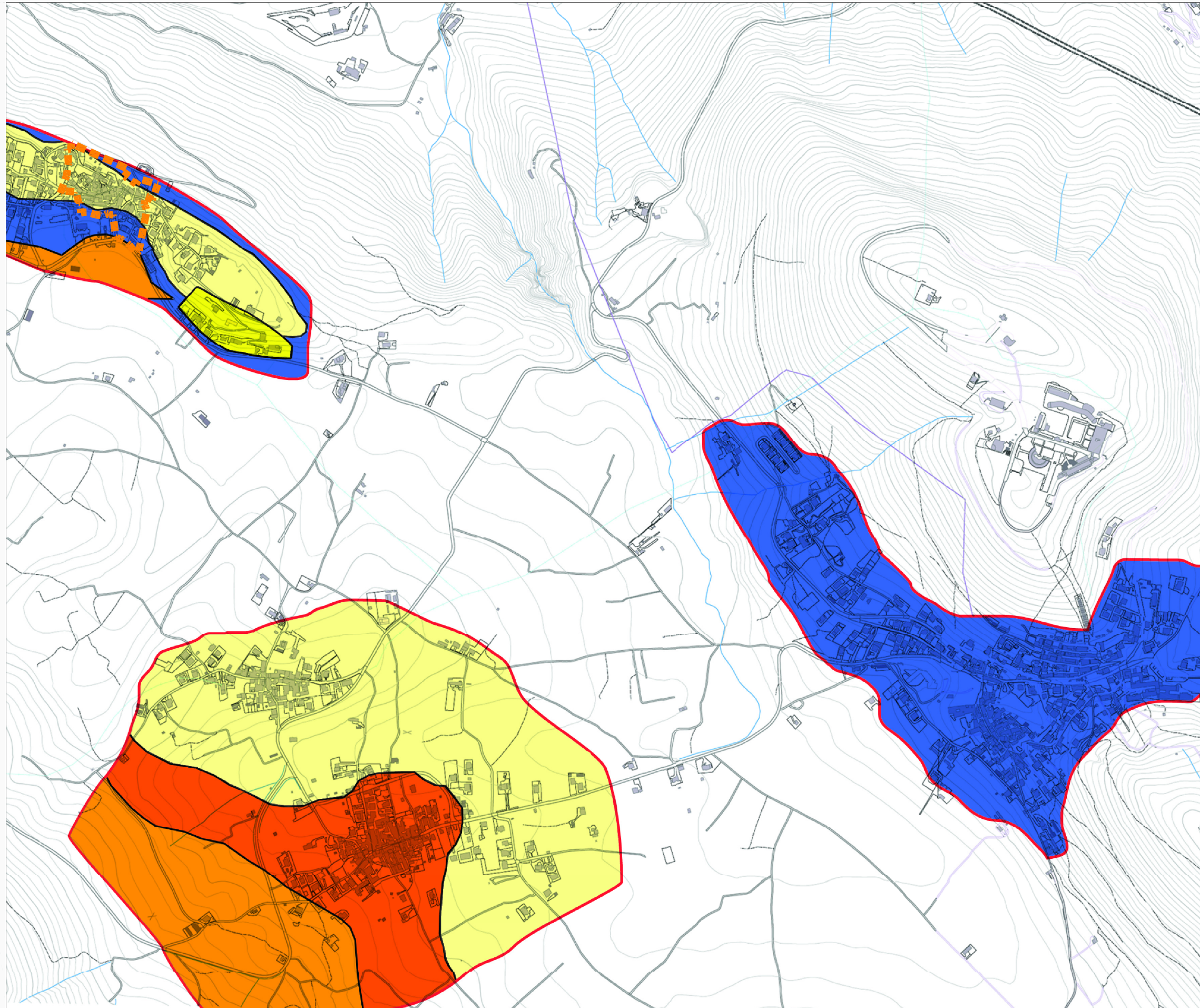
Zone stabili suscettibili di amplificazioni locali

 $FA > 1 \leq 1.5$

 $FA > 1.5 \leq 2.0$

 $FA > 2.0 \leq 2.5$

 $FA > 2.5 \leq 3.0$



Estratto da "Microzonazione Sismica per la Ricostruzione dell'area aquilana"
Gruppo di lavoro MS-AQ (2010)



COMUNE DI L'AQUILA

Assessorato alla Ricostruzione e Pianificazione
Settore Pianificazione e Ripianificazione del Territorio

Frazione: COLLE DI ROIO