

**Oggetto: Lavori di consolidamento e recupero di Palazzo Margherita in
Piazza Palazzo - L'Aquila**

PROGETTO PRELIMINARE



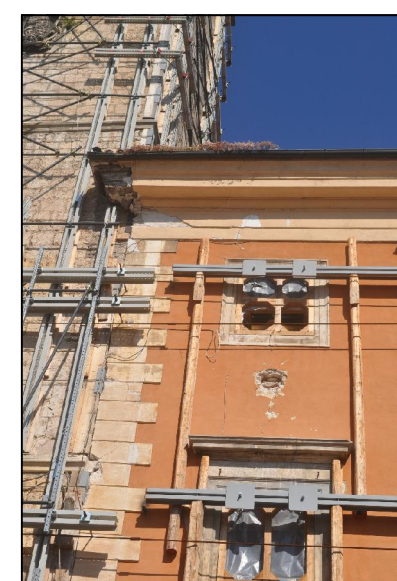
DONAZIONI:
Banche di Credito Cooperativo, Banca di Credito Cooperativo di Roma e Federcasse

tav. 05	RLIEVO GEOMETRICO E ANALISI DEL DANNO Quadro fessurativo e docum. fotografica - Prospetti Piazza Palazzo e Via Roma	data: Giugno 2012
		AGE:

RESPONSABILE DEL SETTORE RICOSTRUZIONE PUBBLICA:	Ing. Mario Di Gregorio
RESPONSABILE UNICO DEL PROCEDIMENTO:	Ing. Mario Di Gregorio
PROGETTAZIONE PRELIMINARE:	Geom. Carlo Cafaggi, P.I. Livio Stefanucci, Arch. Federica Sulpizio, Ing. Emanuela Ferrini, Geom. Stefano Graziani, Ing. Giuseppina Ambrosio




QUADRO FESSURATIVO

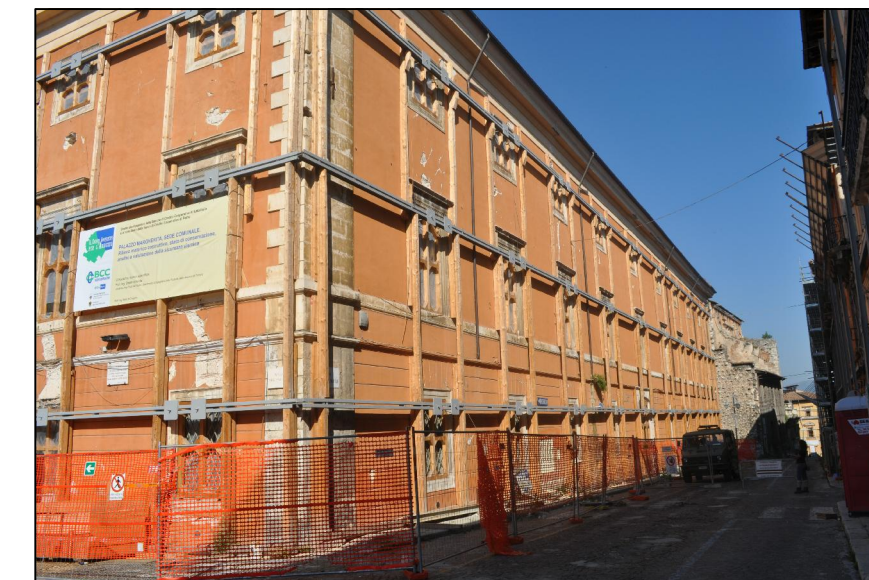


Prospetto Piazza Palazzo



QUADRO FESSURATIVO prospetti

 **LESIONE PROFONDA**
 LESIONE SUPERFICIALE
 CADUTA DI INTONACI O RIVESTIMENTI
 CROLLO



Prospetto Via Roma

