

Km 15+080

Km 14+200

Camarda

Mad.na di Camarda

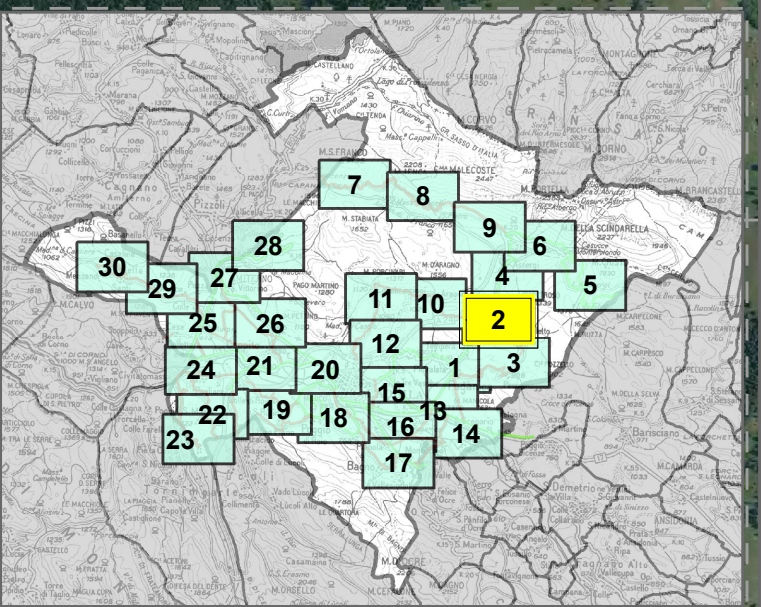
C. Perazzi (rud.o)

Filetto

F.te Acquatina

S. Crisanto

F.te Vecchia



ALLEGATO ALLA DELIBERA  
di Giunta n. \_\_\_\_ del \_\_\_\_  
  
Il Dirigente Ing. Giuseppe Belligno  
  
L'Assessore Francesco De Santis

- strade provinciali
- strade statali
- Km chilometriche
- centri abitati

**TAV 3.2\_Camarda - Filetto**

