

S. Elia

Bazzano

Km 41+130

Bivio Monticchio

Casale di Lazzaro

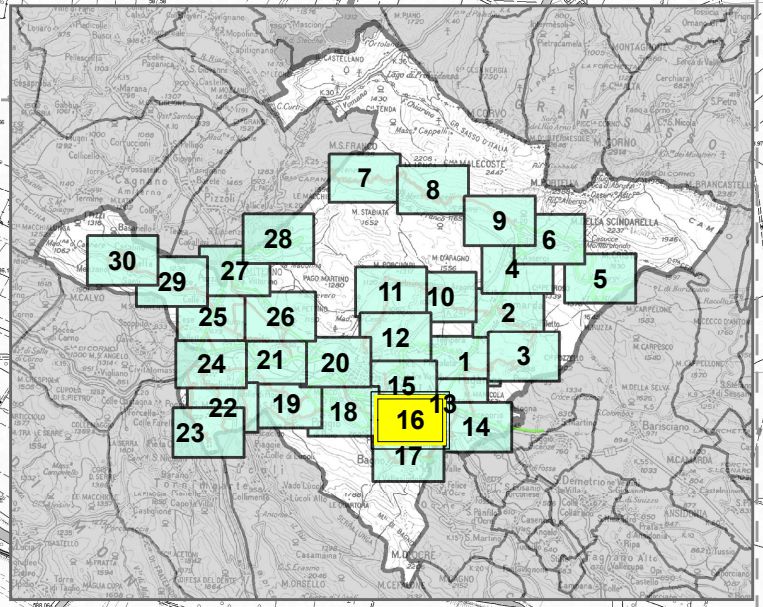
Mad:na degli Angeli

Km 3+675

Km 0+760

Km 3+140

- strade provinciali
- strade statali
- Km chilometriche
- centri abitati



**TAV 2.16\_Bazzano - Casale di Lazzaro**

ALLEGATO ALLA DELIBERA  
di Giunta n. \_\_\_ del \_\_\_  
Il Dirigente Ing. Giuseppe Belligno  
L'Assessore Francesco De Santis

