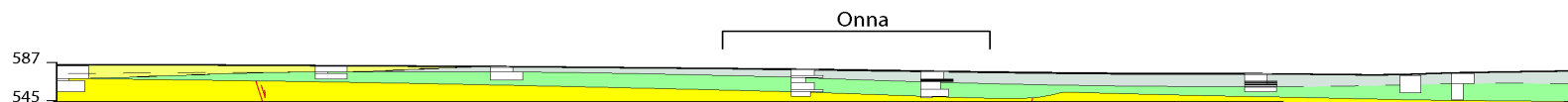


scala orizzontale 1:20.000
esagerazione verticale x 33.3



esagerazione verticale x 3

B-B' Sezione longitudinale (orientazione NNW-SSE) delle coperture alluvionali che costituiscono i depositi di riempimento del fondovalle del Fiume Aterno. In mancanza di informazioni circa l'attribuzione stratigrafica delle successioni alluvionali, in via preliminare viene proposta una stratigrafia relativa dei depositi, progressivamente più recenti dall'unità A alla D (per la descrizione vedi il testo).
Legenda. G: ghiaia; Gs: ghiaie sabbiose; Sg: sabbie ghiaiose; Sl: sabbie limose; Ls: limi sabbiosi; L: limi; TV: terreno vegetale; TA: terreno agrario. Le alternanze sono indicate con un trattino. Nella stessa figura sono riportate le VSH relative alle prove DH associate ai sondaggi P45-SG1 E P3-SG1 (ex A2S13 e A2S15), il livello della falda indicata con il simbolo (▼) e le quote relative di fondo-foro. Per la traccia della sezione e l'ubicazione dei sondaggi, vedi la "Carta geolitologica".