Carta di Microzonazione sismica
Pettino - Cansatessa

ZONE STABILI

FA = 1

ZONE STABILI SUSCETTIBILI DI AMPLIFICAZIONI LOCALI

In queste aree le analisi effettuate con le simulazioni numeriche indicano amplificazioni solo per frequenze basse (0.4-0.6 Hz). Su frequenze più alte, invece, non si riscontrano amplificazioni. I dati sismologici (registrati) confermano parzialmente questo andamento, registrando un'amplificazione per le frequenze più alte soltanto in alcuni siti della parte sud del centro storico. Si ricorda comunque che le stazioni accelerometriche dell'Aquila hanno registrato per il marechuck accelerazioni di picco circa uguali a 0.2 g.

FA = 1.2

FA = 1.2

FA = 1.8

FA = 1.8

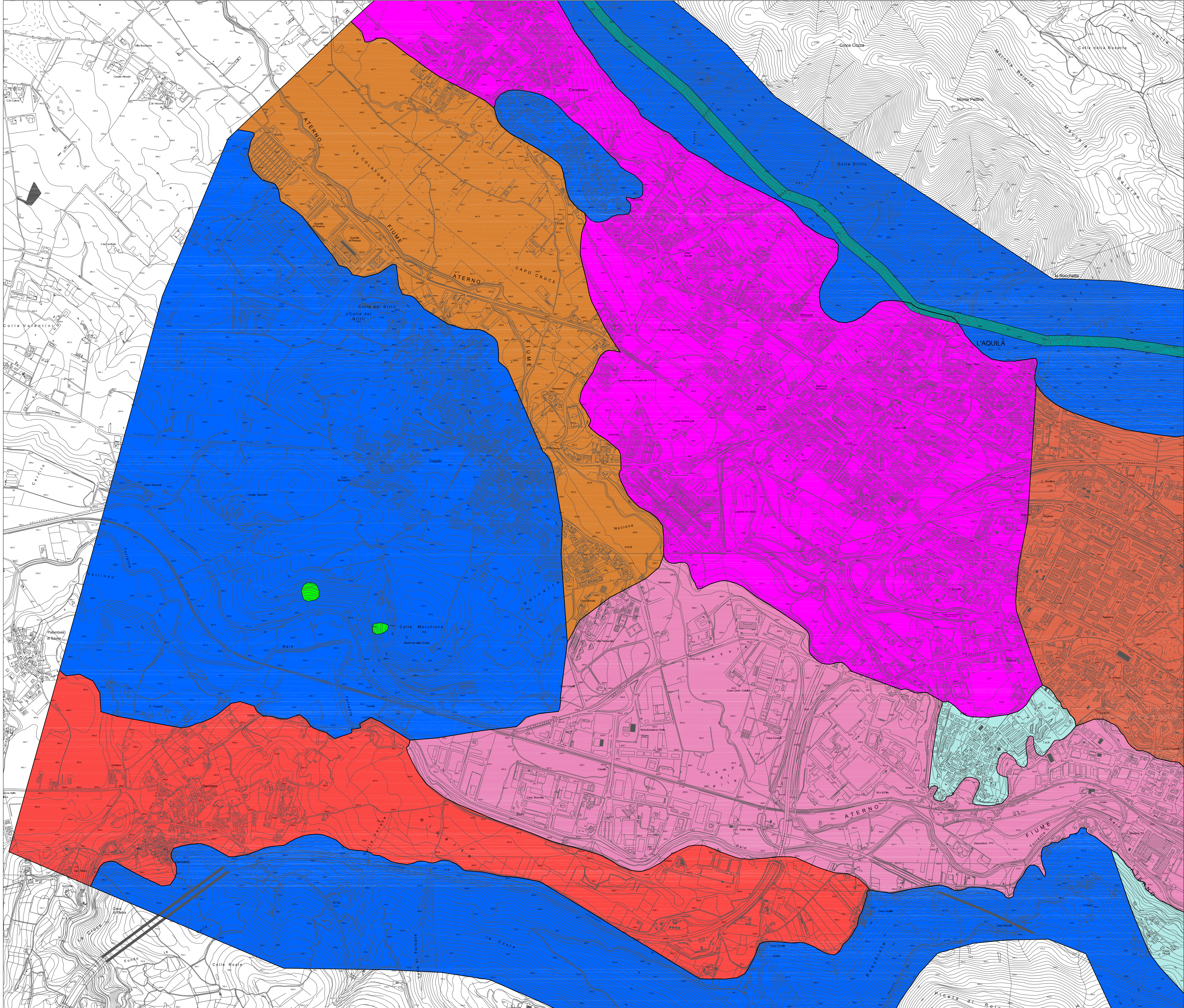
FA = 1.9

FA = 2.0

ZONE SUSCETTIBILI DI INSTABILITA'

FRT

FA



SCALA 1: 6.000

Coordinatore: Prof. Marco Tallini

Dott. Geol. Gian Paolo Cavinato

Dott. Geol. Giovanni De Caterini

Dott. Geol. Francesco Del Monaco

Prof. Michele Di Filippo

Dott. Geol. Paolo Marsan

Ing. Tito Sanò

Prof. Marco Tallini

Dott. Geol. Paolo Zaffiro