



Carta di Microzonazione sismica
L'Aquila centro

ZONE STABILI

FA=1

ZONE STABILI SUSCETTIBILI DI AMPLIFICAZIONI LOCALI

In queste aree le analisi effettuate con le simulazioni numeriche indicano amplificazioni solo per frequenze basse (0.4-0.6 Hz). Su frequenze più alte, invece, non si riscontrano amplificazioni. I dati sismologici (registrati) confermano per talmente questo andamento, registrando un'attenuazione per le frequenze più alte soltanto in alcuni siti della parte sud del centro storico. Si ricorda comunque che le stazioni accelerometriche dell'Aquila hanno registrato per il mainshock accelerazioni di picco circa uguali a 0.3g.

FA=1.2

FA=1.2

FA=1.8

FA=1.8

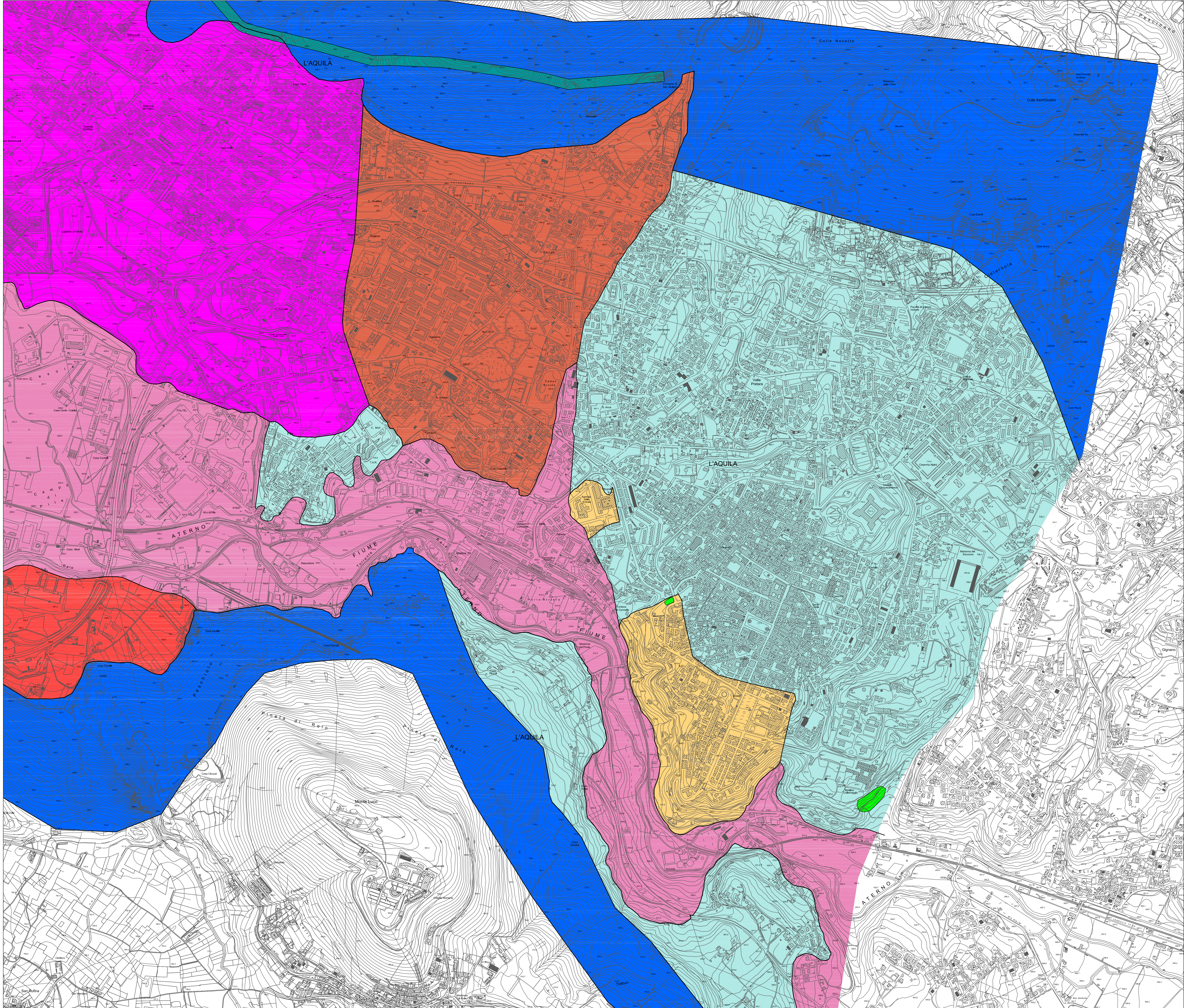
FA=1.9

FA=2.0

ZONE SUSCETTIBILI DI INSTABILITA'

FRT

FA



SCALA 1:6.000

Coordinatore: Prof. Marco Tallini
Dott. Geol. Gian Paolo Cavinato
Dott. Geol. Giovanni De Caterini
Dott. Geol. Francesco Del Monaco
Prof. Michele Di Filippo
Dott. Geol. Paolo Marsan
Ing. Tito Sanò
Prof. Marco Tallini
Dott. Geol. Paolo Zaffiro